

Indicadores Conjunturais

UNIVERSIDADE FEDERAL DE SÃO JOÃO DEL REI
DCECO - Departamento de Ciências Econômicas

Professores do DCECO

Alexandre Rodrigues D' Almeida
Aline Cristina da Cruz
Daniela Almeida Raposo Torres
Eneida Maria Goddi Campos
Glauco Mateus dos Santos
Ivis Bento de Lima
Luís Eduardo de V. Rocha
Mauri Antônio de Souza
Roberto Galvão de Brito Lira
Simone Faria Narciso Shiki
Wilson Luiz Rotatori Corrêa

Responsáveis pela Publicação

Coordenador:
Alexandre Rodrigues D' Almeida
Técnico:
Paulo Afonso Palumbo
Acadêmicos:
Lucas Vitor de Carvalho Sousa
Wanderson Gomes
Daniele de Cássia Santos Lourenço
Larissa Ribeiro Félix Alexandre

Toda a correspondência deverá ser enviada a:
UFSJ – Depto. de Ciências Econômicas – Indicadores Conjunturais
Praça Frei Orlando, 170 – Centro
São João del – Rei – MG – CEP: 36.307-904
Fone: (32)3379-2537 – Telefax: (32) 3379-2306
Endereço na Internet: <http://www.ufsj.edu.br/dceco>
E-mail: palumbo@ufsj.edu.br
CDU. 338 (81)(05)
338 (815.1 SJR)

O Boletim Indicadores Conjunturais de São João del Rei pode também ser encontrado entre as Revistas Eletrônicas da Rede Acadêmica de Ciências Econômicas da UFRJ.
<http://www.race.nuca.ie.ufrj.br/>

INDICADORES CONJUNTURAIS - São João del-Rei – V.03 - 2010
1 – Indicadores Conjunturais – S.J.del-Rei – UFSJ – Depto. Ciências Econômicas
CDU 338(810)(05)
338(815 S.J.D.R.)(05)

1- Preços e Salários

Cesta Básica

Abril de 2010

Custo da Cesta Básica				
Produtos	Quantidade	Março	Abril	Var. mês
Açúcar cristal	3kg	4,92	4,74	-3,66
Arroz tipo 2	3kg	4,51	4,57	1,33
Café em pó	0,600kg	4,95	4,75	-4,04
Farinha de trigo	1,5kg	2,37	2,03	-14,35
Feijão preto	4,5kg	8,02	11,22	39,90
Leite tipo C	7,5 l	10,80	10,80	0,00
Margarina	0,750kg	3,96	3,78	-4,55
Óleo de soja	0,900ml	1,99	2,00	0,50
Pão francês	120un	24,24	25,68	5,94
Banana	7,5kg	12,90	11,48	-11,01
Batata	6kg	9,97	19,64	96,99
Tomate	9kg	24,68	22,99	-6,85
Carne bovina de 2a.	6kg	41,94	41,94	0,00
CUSTO DA CESTA		155,26	165,62	6,67
Variação mensal		5,40	6,67	
Variação Anual (%) (1)		0,71	7,43	
Salário Mínimo líquido (2)		469,20	469,20	
Custo Cesta/S. Mínimo (%) (2)		33,09	35,30	
Inflação IPCA/IBGE		0,52		
Inflação IPCA/IBGE acumulada		2,06		
(1) Custo da cesta em dezembro/2009 R\$		154,17		

(2) Deduzidos 8% da Previdência

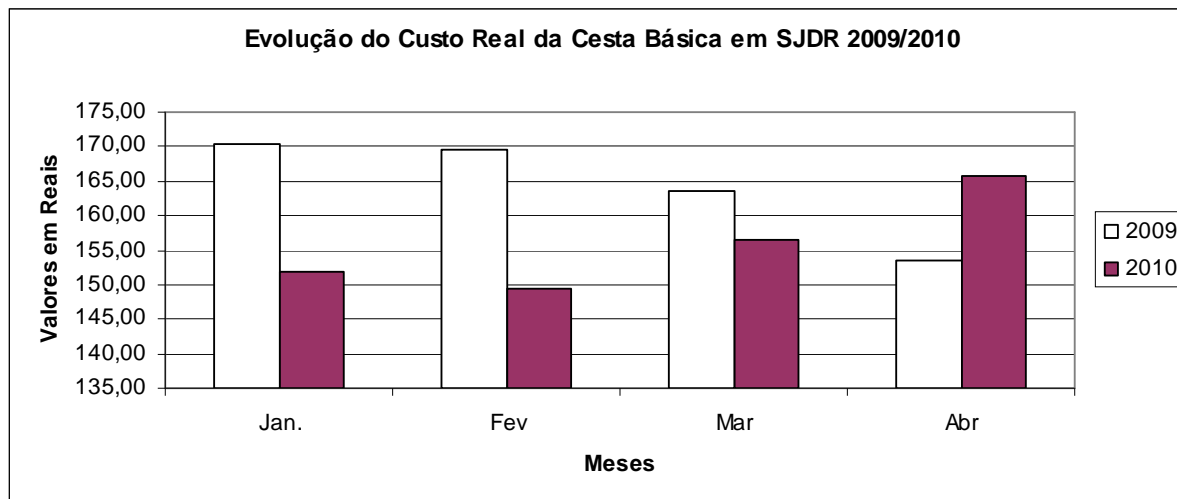
Cesta básica de acordo com o Decreto Lei 399/1938
 Coordenador: Prof. Ivis Bento de Lima
 Paulo Afonso Palumbo - Técnico administrativo

O custo da cesta básica no mês de abril de 2010, na cidade de São João Del Rei, registrou aumento de 6,67% em relação ao mês anterior. Dos treze produtos que compõem a cesta básica, seis registraram quedas e cinco acréscimos em seus preços sendo que dois permaneceram estáveis, o leite tipo C e a carne bovina de 2ª.

As quedas de preços mais relevantes foram registradas nos seguintes produtos: a farinha de trigo, 14,35%; a banana, 11,01%; o tomate, 6,85% e a margarina, 4,55%. Os maiores aumentos ocorreram nos produtos: a batata, 96,99%; o feijão preto, 39,90% o pão francês, 5,94% e o arroz tipo dois, 1,33%.

O trabalhador sanjoanense que possui uma renda líquida mensal de R\$ 469,20 desembolsou no mês de abril deste ano, 35,30% de sua renda mensal – o equivalente a R\$ 165,62 – para adquirir a cesta básica, restando-lhe R\$ 303,58 para o pagamento das outras despesas.

O custo da cesta básica sanjoanense do mês de abril de 2010, quando comparado com o do mês de dezembro de 2009, registrou aumento de 7,43%.



2- SERVIÇOS

2.1.-SERVIÇO DE PROTEÇÃO AO CRÉDITO/SPC.

São João del-Rei - 2009/2010

Fonte: Associação Comercial e Industrial de São João del-Rei

CONSULTAS					
Mês	2009	2010	MÊS ANT.	ANO ANT.	IGUAL PER. ANO ANT.
Fev.	20.514	20.894	-13,19	1,85	-43,43
Mar.	25.065	25.807	23,51	2,96	-41,72
Abr.	25.740	23.769	-7,90	-7,66	-40,47

REGISTROS					
Mês	2009	2010	MÊS ANT.	ANO ANT.	IGUAL PER. ANO ANT.
Fev.	1.186	1.164	-4,35	-1,85	3,73
Mar.	1.952	1.898	63,06	-2,77	3,44
Abr.	1.767	1.703	-10,27	-3,62	3,17

CANCELAMENTOS					
Mês	2009	2010	MÊS ANT.	ANO ANT.	IGUAL PER. ANO ANT.
Fev.	734	826	-5,82	12,53	-39,39
Mar.	1.024	1.014	22,76	-0,98	-38,03
Abr.	1.167	1.055	4,04	-9,60	-36,92

Conforme a Associação Comercial e Industrial de São João del-Rei o total de consultas registradas no mês de abril de 2010 foi de 23.769, este número representa decréscimo de 7,9% em relação ao mês anterior e de 7,66% em relação ao mesmo mês do ano anterior. Na comparação do acumulado dos quatro meses de 2010 analisado com o mesmo período do ano passado houve queda de 40,47%.

Foram registrados em abril de 2010 um total de 1.703 nomes no SPC, este número representa decréscimo de 10,27% em relação ao mês anterior e de 3,62% em relação ao mesmo mês do exercício de 2009.

Em relação aos cancelamentos, foram registrados 1.055 em abril de 2010, representando acréscimos de 4,04% em relação ao mês anterior. Houve quedas de 9,6% comparando com o mesmo mês do ano passado e de 36,92% comparando o acumulado de janeiro a abril de 2010 com o mesmo período do exercício anterior.

2.3. CHEQUES SEM FUNDOS (VÍDEO CHEQUE)

São João del-Rei – 2009/2010

N.º de pessoas incluídas e excluídas do cadastro do SPC

Fonte: Associação Comercial e Industrial de São João del-Rei

	2009		2010			2009		2010		
	Inclusão		Mês ant.	Ano ant.	Igual per. Ant.	Exclusão	Mês ant.	Ano ant.	Igual per. Ant.	
Fev.	104	36	-35,71	-65,38	-44,58	32	22	-33,33	-31,25	-53,87
Mar.	63	63	75,00	0,00	-32,31	29	44	100,00	51,72	-53,38
Abr.	51	112	77,78	119,61	-4,64	36	26	-40,91	-27,78	-53,23

Conforme os dados da Associação Comercial e Industrial de São João del-Rei, em abril de 2010 foram incluídas 112 pessoas no cadastro de cheques sem fundos, este número representa acréscimos de 77,78% em relação ao mês anterior. Em relação às exclusões no mês de abril de 2010 houve queda de 40,91% em comparação ao mês anterior e de 27,78% em relação ao mesmo mês do ano de 2009. Porém houve queda de 53,23% na comparação do acumulado nos quatro primeiros meses deste ano com o mesmo período de 2009.

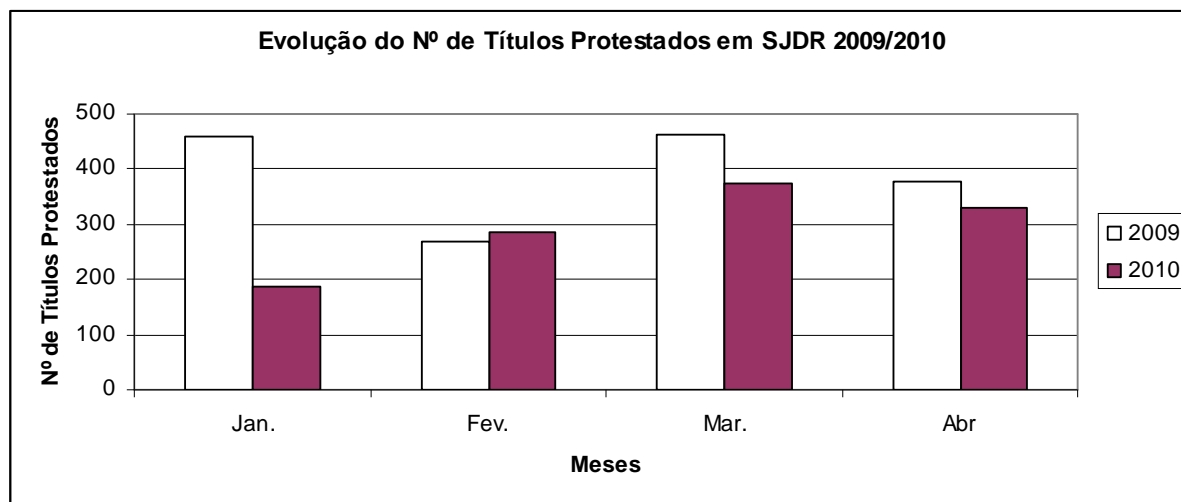
2.4. TÍTULOS PROTESTADOS

SÃO JOÃO DEL-REI – 2009/2010

Fonte: Cartório de Títulos e Protestos em São João del-Rei

	Nº de Títulos Protestados		VARIAÇÃO (%)		
	2009	2010	MÊS ANT.	ANO ANT.	IG. PER. ANO ANT.
Fev.	270	285	51,60	5,56	-35,03
Mar.	464	374	31,23	-19,40	-28,94
Abr.	378	330	-11,76	-12,70	-25,03

De acordo com os dados do Cartório de Títulos e Protestos de São João del-Rei em Abril de 2010 totalizou 330 títulos protestados, este valor representa quedas de 11,76% em relação ao mês anterior, de 12,70% em relação ao mesmo mês do exercício de 2009 e de 25,03% comparando o acumulado de janeiro a abril de 2010 com o mesmo período de 2009.



2.5 - MOVIMENTO NOS CORREIOS EM SÃO JOÃO DEL-REI – 2010

Serviços	Meses							
	Ago.09	Set.09	Out.09	Nov.09	Dez.09	Jan.10	Fev.10	Mar.10
Encomendas nacionais	5.010	5.130	5.070	5.172	5.930	5.904	5.850	6.004
Encomendas internacionais	72	57	60	69	72	70	67	78
Cartas e impressos registrados	16.300	13.970	13.270	14.230	14.920	14.918	14.715	15.310
SEED	3.870	3.130	3.090	3.230	3.820	3.907	3.900	4.150
SERCA	1.350	1.340	1.341	1.382	1.354	1.347	1.360	1.513
Vales Postais (emissão)	60	39	31	42	58	58	60	65
Cheques-correios (emissão)	-	-	-	-	-	-	-	-
Vales Postais (pagos)	39	47	40	38	44	46	49	53
Cheques – correios (pagos)	-	-	-	-	-	-	-	-
Telemáticos nacionais	278	301	290	298	316	377	361	415
Telemáticos internacionais	-	-	01	-	-	-	-	-
Caixas postais % Índ. de ocupação (*)	49	49	47	45	45	135	136	140

Fonte: EBCT - (*) Índice de ocupação = $\frac{n^{\circ} \text{ de caixas postais alugadas} \times 100}{n^{\circ} \text{ total de caixas postais}}$

2.6. MOVIMENTO DO TERMINAL RODOVIÁRIO

São João del-Rei – 2008/2009

Fonte: Terminal Rodoviário de São João del-Rei

Mês	N.º de Passagens Vendidas		Variação em relação(%)		
	2008	2009	Mês anterior	Mês ano ant.	Igual per. Ano ant.
Out.	17.587	17.447	-12,66	-0,80	2,55
Nov.	17.001	17.192	-1,46	1,12	2,40
Dez.	17.515	18.847	9,63	7,60	2,91

Conforme os dados do terminal rodoviário de São João del-Rei, o número de passagens vendidas em dezembro deste ano foram de 18.847, este número representa acréscimos de 9,63% em relação ao mês anterior e de 7,60% em relação ao mesmo mês do exercício passado. Comparando o acumulado dos meses de janeiro até dezembro deste ano a igual período do ano anterior, houve um aumento de 2,91%.

3- Finanças

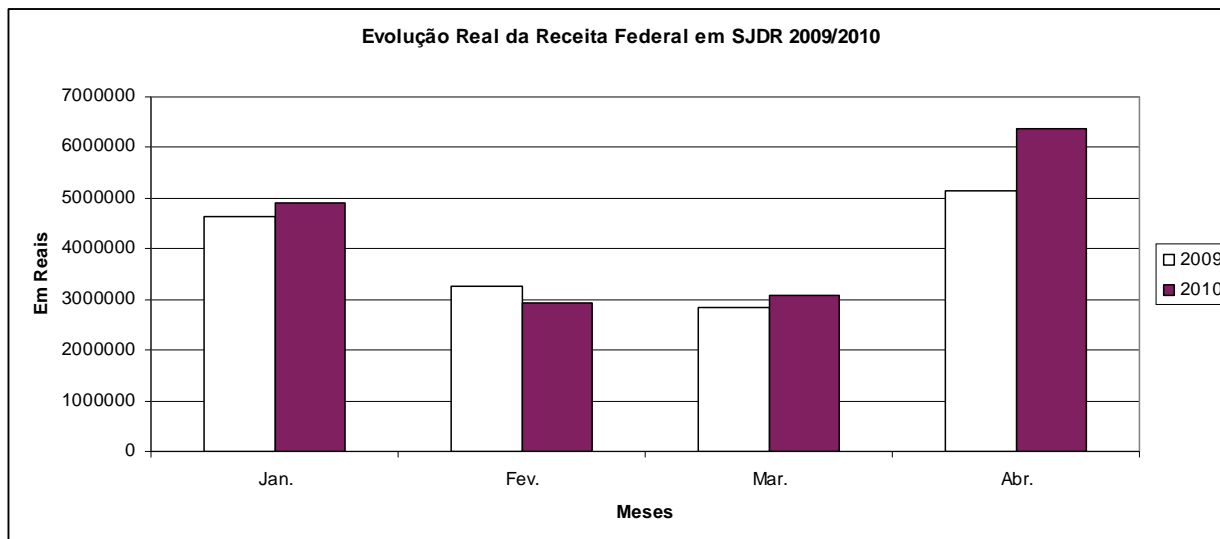
3.1. RECEITA FEDERAL

SÃO JOÃO DEL-REI – 2009/2010

Fonte: Delegacia da Receita Federal de Juiz de Fora

	Valores Correntes (R\$)		Valores Reais (R\$)		Variação (%)		
	2009	2010	2009	2010	Mês Anterior	Ano Anterior	Igual per. Ant.
Fev.	3.318.133	2.915.949	3.274.328	2.934.391	-40,12	-10,38	-0,93
Mar.	2.862.011	3.088.627	2.848.100	3.088.627	5,26	8,45	1,55
Abr.	5.172.165	6.370.338	5.144.750	6.370.338	106,25	23,82	8,76

Conforme os dados da delegacia da receita federal de Juiz de Fora, a receita federal arrecadada em São João del-Rei em abril de 2010 foi de aproximadamente R\$ 6,37 milhões, este valor descontada a inflação medida pelo IGP-DI, houve um aumento de 106,25% comparando com o mês anterior e de 23,82% quando comparado ao mês de abril de 2009.

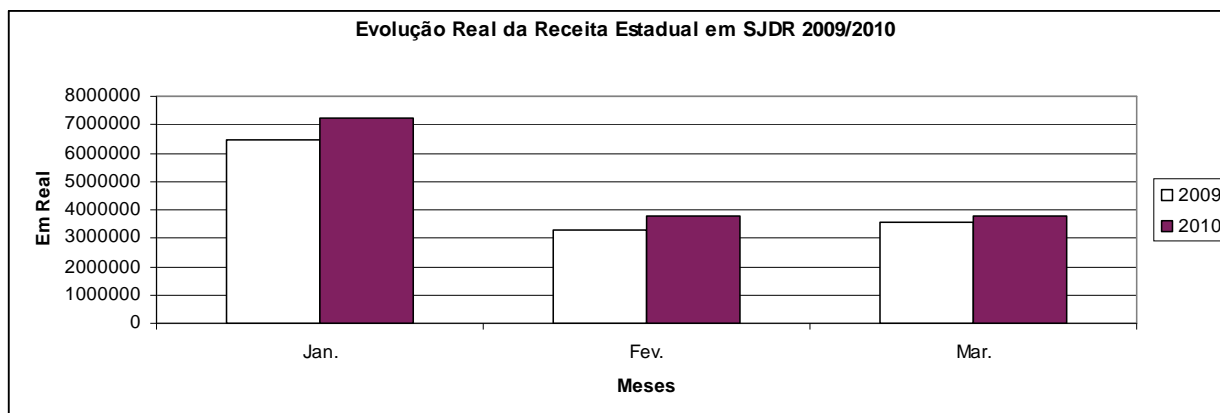


3.2.RECEITA ESTADUAL

SÃO JOÃO DEL-REI – 2009/2010

Mês	Valores Correntes (R\$)		Valores Reais		Variação (%)		
	2009	2010	2009	2010	Mês Ant.	Ano Ant.	Igual per. Ant.
Jan.	6.375.516	7.102.791	6.283.457	7.180.469	217,95	14,28	14,28
Fev.	3.220.833	3.763.677	3.178.312	3.763.677	-49,42	18,42	15,67
Mar.	3.486.204	3.768.167	3.564.975	3.768.167	-0,51	5,70	11,24

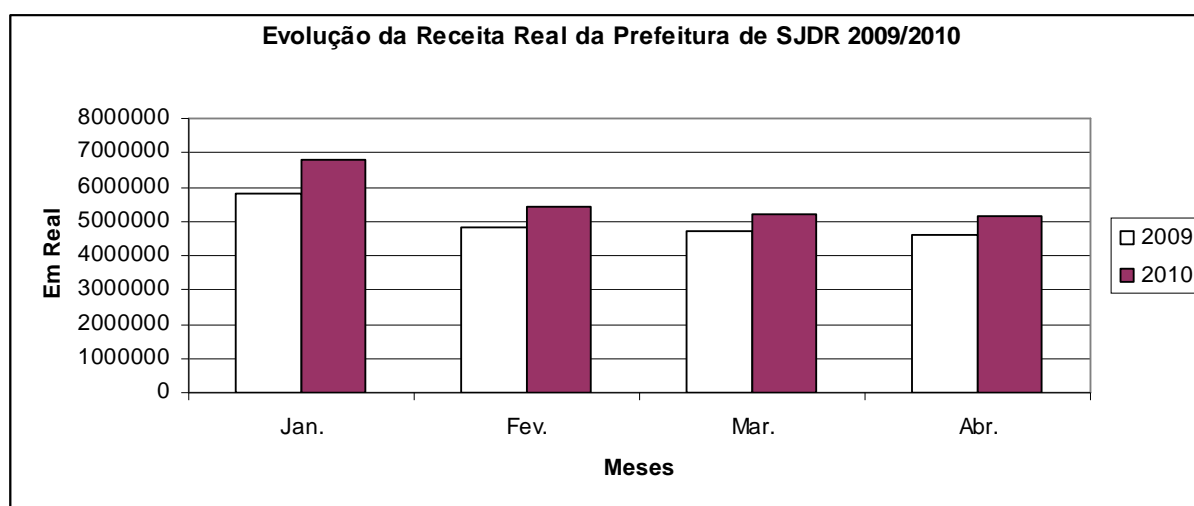
A receita estadual arrecadada pela Agência Fazendária de São João del-Rei atingiu aproximadamente R\$ 3,76 milhões em março de 2010, registrando decréscimo real, descontada a inflação medida pelo IGP-DI de 0,51% em relação ao mês anterior e acréscimo de 5,70% em relação ao mesmo mês do ano passado. Comparando o acumulado de janeiro a março deste ano com o mesmo período de 2009 houve acréscimos reais de 11,24%.



3.3. RECEITA DA PREFEITURA SÃO JOÃO DEL REI – 2009/2010

Mês	VALORES CORRENTES		VALORES REAIS		Variação em relação (%)		
	2009	2010	2009	2010	Mês Ant.	Mês ano ant.	Igual per. Ano ant.
Fev.	4.859.178	5.366.435	4.795.029	5.400.375	-20,69	12,62	15,35
Mar.	4.750.668	5.226.435	4.727.576	5.226.435	-3,22	10,55	13,87
Abr.	4.618.616	5.132.250	4.594.135	5.132.250	-1,80	11,71	11,63

A receita referente aos impostos, taxas e transferências da Prefeitura Municipal de São João del-Rei foi de aproximadamente R\$ 5,1 milhões em abril de 2010, este valor representa decréscimo real, descontada a inflação medida pelo IGP-DI, de 1,80% em relação ao mês anterior e aumento de 11,71% em comparação ao mesmo mês de 2009.



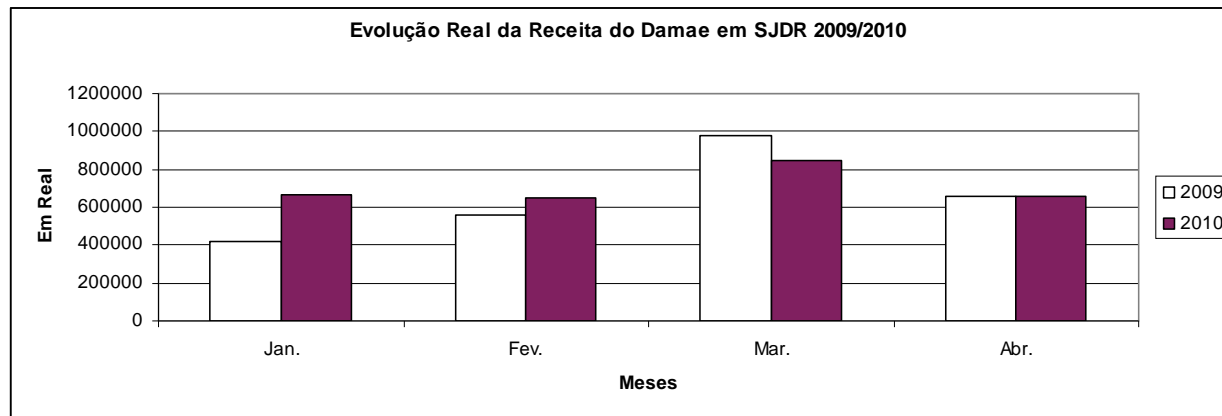
3.4. DAMAE – RECEITAS CORRENTES (EXCLUSIVE TRANSFERÊNCIAS)

São João del Rei – 2009/2010

Fonte: DAMAE – Departamento Autônomo Municipal de Água e Esgoto

Receita Corrente no Município de SJDR							
Mês	Valores Correntes		Valores Reais		Variação (%)		
	2009	2010	2009	2010	Mês Ant.	Ano Ant.	Igual per. Ant.
Fev.	562.413	644.133	554.988	648.207	-2,32	16,80	35,11
Mar.	984.072	850.134	979.289	850.134	31,15	-13,19	10,86
Abr.	659.553	653.584	656.057	653.584	-23,12	-0,38	8,03

A receita do Departamento Autônomo Municipal de Água e Esgoto (DAMAE) atingiu aproximadamente R\$653 mil em abril de 2010, este valor representa decréscimo real descontada a inflação medida pelo IGP-DI de 23,12% em relação ao mês anterior e queda de 0,38% em relação ao mesmo mês do ano anterior. No acumulado dos quatro primeiros meses deste ano em comparação com o mesmo período do ano passado houve acréscimo de 8,03%.



3.5. ICMS DA INDÚSTRIA, COMÉRCIO, LATICÍNIOS E DERIVADOS

SÃO JOÃO DEL-REI – 2009/2010

Fonte: Secretaria Estadual de Fazenda

Variação Indústria							
Meses	Valores Correntes		Valores Reais		Variação (%)		
	2009	2010	2009	2010	Mês Ant.	Ano Ant.	Igual per. Ant.
Fev.	559.093	1.017.989	551.712	1.031.789	120,05	87,02	30,47
Mar.	359.101	452.928	357.356	456.183	-55,79	27,66	29,80
Abr.	279.820	453.363	278.337	453.363	-0,62	62,88	34,96

O valor da arrecadação do Imposto sobre Circulação de Mercadorias e Serviços (ICMS) da indústria sanjoanense em abril de 2010 foi de aproximadamente R\$ 453.363,00, deste valor descontada a inflação medida pelo IGP-DI ocorreu queda de 0,62% em relação ao mês anterior e aumento de 62,88% em relação ao mesmo mês do ano de 2009. Quando comparado o somatório dos quatro primeiros meses de 2010 ao mesmo período do ano anterior houve acréscimo de 34,96%.

Variação Laticínios							
Meses	Valores Correntes		Valores Reais		Variação (%)		
	2009	2010	2009	2010	Mês Ant.	Ano Ant.	Igual per. Ant.
Fev.	107.732	106.697	106.310	108.143	-1,78	1,72	-6,02
Mar.	77.375	94.579	76.999	95.259	-11,91	23,71	1,38
Abr.	130.601	82.532	129.909	82.532	-13,36	-36,47	-9,82

O valor da arrecadação do ICMS dos laticínios em São João del-Rei em abril de 2010, foi de aproximadamente R\$ 82 mil, neste valor descontada a inflação medida pelo IGP-DI houve decréscimos de 13,36% em relação ao mês anterior e de 36,47% em relação ao mesmo mês do ano de 2009. Quando comparado o somatório dos quatro primeiros meses de 2010 ao mesmo período do ano anterior houve decréscimo de 9,82%.

Variação Comércio							
Meses	Valores Correntes		Valores Reais		Variação (%)		
	2009	2010	2009	2010	Mês Ant.	Ano Ant.	Igual per. Ant.
Fev.	474.488	387.312	489.888	391.544	-42,12	-20,07	-3,48
Mar.	470.194	361.810	484.487	363.872	-7,07	-24,90	-10,00
Abr.	414.010	311.681	424.556	311.681	-14,34	-26,59	-13,50

Em relação ao comércio a arrecadação do ICMS em abril de 2010 foi de aproximadamente R\$ 311 mil, descontada a inflação medida pelo IGP-DI, houve decréscimos de 14,37% em relação ao mês anterior e de 26,59% em relação ao mesmo mês do exercício de 2009. Quando comparado o somatório de janeiro a abril de 2010 ao mesmo período do ano anterior houve decréscimo de 13,50%.

3.6. BENEFÍCIOS PAGOS PELA PREVIDÊNCIA SOCIAL

SÃO JOÃO DEL-REI – 2010

Fonte: INSS

Mês	Valores Líquidos em R\$ (*)			Quantidade de Benefícios			Variação (valores líquidos)
	2010			2010		Total	
	Rural	Urbano	Urbano + Rural	Rural	Urbano	Urbano + Rural	Mês anterior
Fev.	3.839.142	19.172.706	23.011.848	7.766	30.421	38.187	0,90
Mar.	3.833.228	19.083.958	22.917.186	7.753	30.283	38.036	-0,41
Abr.	3.854.083	19.191.862	23.045.945	7.798	30.483	38.281	0,56

(*) descontados o Imposto de Renda.

O valor dos benefícios pagos pelo INSS da Agência de São João del-Rei aos beneficiários sanjoanenses e de municípios circunvizinhos referentes a pensões, aposentadorias, auxílios, entre outros, registrou em abril de 2010 aproximadamente R\$23 milhões. A partir deste valor conclui-se que houve acréscimo de 0,56% em relação ao mês anterior.

4-Indústria

4.1. CONSTRUÇÃO CIVIL: PLANTAS APROVADAS PELA PREFEITURA

São João del Rei – 2009/2010

Fonte: Prefeitura Municipal de São João del-Rei – Departamento de Obras

Meses	Nº. de Plantas Aprovadas		Acumulado no ano		M2 no mês		M2 acumulado no ano	
	2009	2010	2009	2010	2009	2010	2009	2010
Fev.	24	29	32	56	2.868,12	6.212,14	3.795,54	9.275,98
Mar.	28	40	60	96	6.464,18	18.999,2	10.259,72	28.275,18
Abr.	18	43	78	139	3.049,16	5.388,44	13.308,88	33.663,62

Em abril deste ano foram aprovadas 43 plantas pela prefeitura municipal de São João del-Rei, houve um acréscimo de 7,5% em relação ao mês anterior, já na comparação da área acumulada deste ano em relação ao mesmo período do ano passado houve acréscimo de 152,94%, devido à aprovação de um projeto da Caixa Econômica Federal “Sistema: Minha Casa, Minha Vida”, visando a construção de prédios com aproximadamente 440 moradias em março.

5-Estatísticas Sociais e Demográficas

1. SEGURO DESEMPREGO

SÃO JOÃO DEL-REI E REGIÃO (*)

Fonte: SINE/SETAS – São João del-Rei; (*) Inclui: Tiradentes, Prados, Itutinga, Ritápolis, Nazareno, Piedade do Rio Grande, Madre de Deus de Minas, Cel. Xavier Chaves e Resende Costa

MESES	Seg. desemprego: n.º de requerimentos		Variação			Ofertas de emprego	
	2008	2009	Mês ant.	Ano ant.	Per. Ant	2008	2009
Out.	270	346	-1,98	28,15	22,56	86	50
Nov.	247	535	54,62	116,60	28,93	71	51
Dez.	306	401	-25,05	31,05	29,09	52	55
Total	3.953	5.103				1.265	632

Conforme informações do Sistema Nacional de Emprego (Sine) de São João del-Rei, em dezembro de 2009 houve 401 requerimentos de seguro desemprego, este número representa queda de 25,05% em relação ao mês anterior e acréscimos de 31,05% em relação ao mesmo mês do ano passado. Em relação às ofertas de empregos, no período estudado, o mês de setembro registrou 69.

5.2. EMPREGO FORMAL¹

SÃO JOÃO DEL-REI – 2009/2010

Fonte: Ministério do Trabalho e Emprego/CAGED.

Meses	Total de Admissões		Total de Desligamentos		Admitidos – Desligados	
	2009	2010	2009	2010	2009	2010
Fev.	479	528	551	512	-72	16
Mar.	425	649	531	586	-106	63
Abr.	472	615	444	463	28	152
Total	1.747	2.320	2.002	1.997	-255	323

¹ Trabalhadores registrados em estabelecimentos com mais de quatro empregados com carteira assinada.

De acordo com as informações do Ministério do Trabalho e Emprego/CAGED, em abril de 2010 foram registradas 615 admissões, ocorrendo decréscimo de 5,2% em relação ao mês anterior e acréscimo de 30% em relação ao mesmo mês do ano passado. Em relação aos desligamentos, o mês de abril de 2010 registrou 463, houve decréscimo de 20,9% em relação ao mês anterior e acréscimo de 4,2% comparado ao mesmo mês do ano anterior. A diferença entre admitidos e desligados em abril deste ano, registra um novo saldo positivo de 152, o que caracteriza a recuperação da economia.

5.3. NASCIMENTOS, CASAMENTOS E ÓBITOS

São João del Rei - 2009/2010

Fonte: Cartório de Registro Civil

Evento	Ano 2009	Ano 2010	1º trimestre/10	2º trimestre/10	3º trimestre/10	4º trimestre/10
Nascidos vivos	1019		271			
Casamentos	438		78			
Óbitos	668		154			
Óbitos fetais	18		4			
Óbitos < 1 ano	-	-	2	-	-	-
Óbitos 1 – 4 anos	7		2	-	-	-
Óbitos 5 - 19 anos	8	-	-			

Óbitos 20 – 49 anos	83	-	29	-	-	-
Óbitos >50 anos	524	-	121	-	-	-
Mortalidade Infantil (por mil)	7	-	-	-	-	-

Indicadores Nacionais

5.4. INDICADORES NACIONAIS – 2010

Fonte: TR = Taxa Referencial; IGP = Índice Geral de Preços; INPC = Índice Nacional de Preços ao Consumidor; IGP-DI/FGV = Índice Geral de Preços, Fundação Getúlio Vargas; ICV = Índice do Custo de Vida, DIEESE = Departamento Intersindical de Estatística e Estudos Sócio-Econômicos; IPCA/IBGE = Índice de Preços ao Consumidor Amplo, Instituto Brasileiro de Geografia e Estatística; INCC/FGV = Índice Nacional de Construção Civil, Fundação Getúlio Vargas.

Indicador (%)	Jan.10	Fev.10	Mar.10	Abr/10	Mai/10	Set/09	Out/09	Nov/09	Dez/09
TR	0,0000	0,0000	0,0792	0,0000	0,510	0,0000	0,0000	0,0000	0,0533
POUPANÇA	0,5000	0,5000	0,5796	0,5000	0,5513	0,5000	0,5000	0,5000	0,5536
INPC/IBGE	0,88	0,70	0,71	0,73		0,16	0,24	0,37	0,24
IGP-DI/FGV	1,01	1,09	0,63	0,72		0,25	-0,04	0,07	-0,11
IGP-acum./FGV	1,01	2,11	2,76	3,50		-1,35	-1,39	-1,32	-1,43
ICV/DIEESE	1,72	0,59	0,47	0,22		0,27	0,53	0,60	0,08
IPCA/IBGE	0,75	0,78	0,52	0,57		0,24	0,28	0,41	0,37
INCC-M/FGV	0,52	0,35	0,45	1,17		0,07	0,13	0,18	0,20