

Indicadores Conjunturais

**UNIVERSIDADE FEDERAL DE SÃO JOÃO DEL REI
DCECO - Departamento de Ciências Econômicas**

Professores do DCECO

Alexandre Rodrigues D'Almeida
Claudiney Guimarães Ribeiro
Eneida Maria Goddi Campos
Ivis Bento de Lima
Luís Eduardo de V. Rocha
Mauri Antônio de Souza
Roberto Galvão de Brito Lira
Simone Faria Narciso Shiki
Wilson Luiz Rotatori Corrêa

Responsáveis pela Publicação

Coordenador:
Alexandre Rodrigues D'Almeida
Técnico:
Paulo Afonso Palumbo
Acadêmico:
Lucas Vitor de Carvalho Sousa

Toda a correspondência deverá ser enviada a:
UFSJ – Depto. de Ciências Econômicas – Indicadores Conjunturais
Praça Frei Orlando, 170 – Centro
São João del – Rei – MG – CEP: 36.307-904
Fone: (32)3379-2537 – Telefax: (32) 3379-2306
Endereço na Internet: <http://www.ufsj.edu.br/dceco>
E-mail: palumbo@ufsj.edu.br
CDU. 338 (81)(05)
338 (815.1 SJR)

O Boletim Indicadores Conjunturais de São João del Rei pode também ser encontrado entre as Revistas Eletrônicas da Rede Acadêmica de Ciências Econômicas da UFRJ.
<http://www.race.nuca.ie.ufrj.br/>

INDICADORES CONJUNTURAIS - São João del-Rei – V.7 - 2009
1 – Indicadores Conjunturais – S.J.del-Rei – UFSJ – Depto. Ciências Econômicas
CDU 338(810)(05)
338(815 S.J.D.R.)(05)

1- Preços e Salários

1-Custo da Cesta Básica

São João Del Rei – Pesquisa em agosto de 2009

Custo da Cesta Básica				
Produtos	Quantidade	Julho	Agosto	Var. mês
Açúcar cristal	3kg	3,32	3,51	5,72
Arroz tipo 2	3kg	4,65	4,47	-3,87
Café em pó	0,600kg	4,95	4,66	-5,86
Farinha de trigo	1,5kg	2,41	2,41	0,00
Feijão preto	4,5kg	10,45	9,97	-4,59
Leite tipo C	7,5 l	12,15	12,15	0,00
Margarina	0,750kg	4,10	3,03	-26,10
Óleo de soja	0,900ml	2,06	1,96	-4,85
Pão francês	120un	24,48	25,20	2,94
Banana	7,5kg	12,57	13,28	5,65
Batata	6kg	8,36	9,08	8,61
Tomate	9kg	12,83	20,54	60,09
Carne bovina de 2ª	6kg	48,44	43,14	-10,94
CUSTO DA CESTA		150,77	153,40	1,74
Variação mensal		0,26	0,26	
Variação Real mesmo anual (%) (1)		-9,62	-8,04	
Salário Mínimo líquido (2)		427,80	427,80	
Custo Cesta/S. Mínimo (%) (2)		35,24	35,86	
Inflação IPCA/IBGE		0,24		
Inflação IPCA/IBGE acumulada		2,81		
(1) Custo da cesta em dezembro/2008		166,82		
(2) Deduzidos 8% da Previdência				

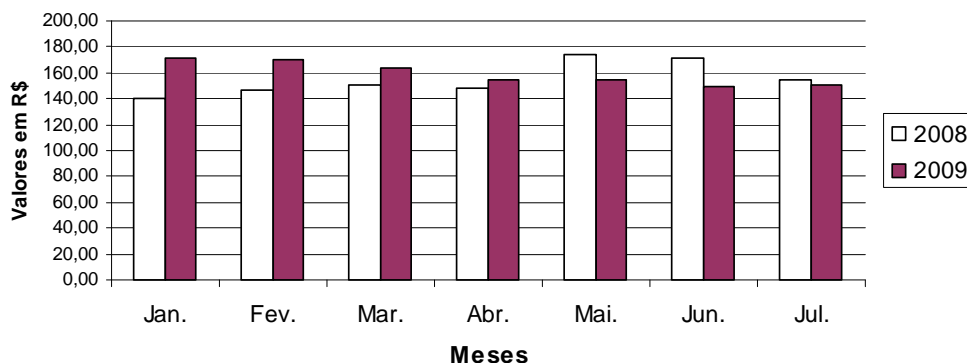
O custo da cesta básica no mês de agosto de 2009, na cidade de São João del-Rei, registrou acréscimo de 1,74% em relação ao mês anterior. Dos treze produtos que compõem a cesta básica, seis registraram quedas, cinco acréscimos e dois permaneceram estáveis em seus preços.

As quedas de preços mais relevantes foram registradas nos seguintes produtos: a margarina, 26,10%; a carne bovina de segunda, 10,94%; café em pó, 5,86%; e o óleo de soja 4,85%. Os maiores aumentos de preços ocorreram nos seguintes produtos: o tomate, 60,09%; a batata, 8,61%; açúcar cristal, 5,72% e a banana, 5,65%. Os preços que permaneceram estáveis foram da farinha de trigo e do leite tipo C.

O trabalhador sanjoanense que possui uma renda líquida mensal de R\$ 427,80, desembolsou no mês de agosto deste ano, 35,86% de sua renda mensal – o equivalente a R\$ 153,40 – para adquirir a cesta básica, restando-lhe R\$ 274,40 para o pagamento das outras despesas.

O custo da cesta básica sanjoanense do mês de agosto de 2009, quando comparado com o do mês de dezembro de 2008, registrou queda de 8,04.

Evolução do Custo Real da Cesta Básica em SJDR 2008/2009



2- SERVIÇOS

2.1.-SEVIÇO DE PROTEÇÃO AO CRÉDITO/SPC

São João del Rei - 2008/2009

Fonte: Associação Comercial e Industrial de São João del-Rei

CONSULTAS					
Mês	2008	2009	MÊS ANT.	ANO ANT.	IGUAL PER. ANO ANT.
Mai.	29.011	27928	8,50	-3,73	2,45
Jun.	27.458	27.599	-1,18	0,51	2,08
Jul.	26.401	28.458	3,11	7,79	2,96

REGISTROS					
Mês	2008	2009	MÊS ANT.	ANO ANT.	IGUAL PER. ANO ANT.
Mai.	1.938	1.948	10,24	0,52	7,29
Jun.	1.746	1.740	-10,68	-0,34	5,91
Jul.	1.390	1.671	-3,97	20,22	7,71

CANCELAMENTOS					
Mês	2008	2009	MÊS ANT.	ANO ANT.	IGUAL PER. ANO ANT.
Mai.	1.248	1.160	-0,60	-7,05	8,58
Jun.	1.127	1.131	-2,50	0,35	6,96
Jul.	1.098	1.302	15,12	18,58	8,83

Conforme a Associação Comercial e Industrial de São João del-Rei o total de consultas registradas no mês de julho do ano corrente foi de 28.458, este número representa acréscimos de 3,11% em relação ao mês anterior e 7,79% em relação ao mesmo mês do ano passado.

A quantidade de registros de nomes totalizou em julho deste ano 1.671, este número representa queda de 3,97% em relação ao mês anterior e um aumento de 20,22% em relação ao mesmo mês do exercício passado.

Em relação aos cancelamentos, o mês de julho registrou 1.302, este número é 15,12% maior que o mês anterior e 18,58% maior que o mesmo mês do ano passado. No período analisado, somente o mês de julho registrou crescimento, sendo o terceiro aumento no ano de 2009.

2.3. CHEQUES SEM FUNDOS (VÍDEO CHEQUE)

São João del Rei – 2008/2009

N.º de pessoas incluídas e excluídas do cadastro do SPC

Fonte: Associação Comercial e Industrial de São João del-Rei

	2008		2009			2008		2009		
	Inclusão		Mês ant.	Ano ant.	Igual per. Ant.	Exclusão	Mês ant.	Ano ant.	Igual per. Ant.	
Mai.	57	99	94,12	73,68	17,34	55	24	-33,33	-56,36	-54,49
Jun.	56	60	-39,39	7,14	15,83	1511	37	54,17	-97,55	-89,97
Jul.	72	134	123,33	86,11	11,51	54	51	37,84	-5,56	-87,55

Conforme os dados da Associação Comercial e Industrial de São João del-Rei, em julho de 2009 foram incluídas 134 pessoas no cadastro de cheques sem fundos, este número representa acréscimos de 123,33% em relação ao mês anterior e de 86,11% em relação ao mesmo mês do ano passado. Em relação às exclusões no mês de julho deste ano houve aumento de 37,84% em comparação ao mês anterior e queda de 5,56% em relação ao mesmo mês do ano passado. No acumulado dos meses de janeiro a julho deste ano comparando com o mesmo período de 2008 houve queda de 87,55%. A razão dessa queda significativa está relacionado ao fechamento de uma empresa em São João del-Rei em junho do ano passado, e conseqüentemente a sua desvinculação com a Associação Comercial e Industrial da cidade. Com isso os registros feitos por esta empresa foram excluídos.

2.4. TÍTULOS PROTESTADOS

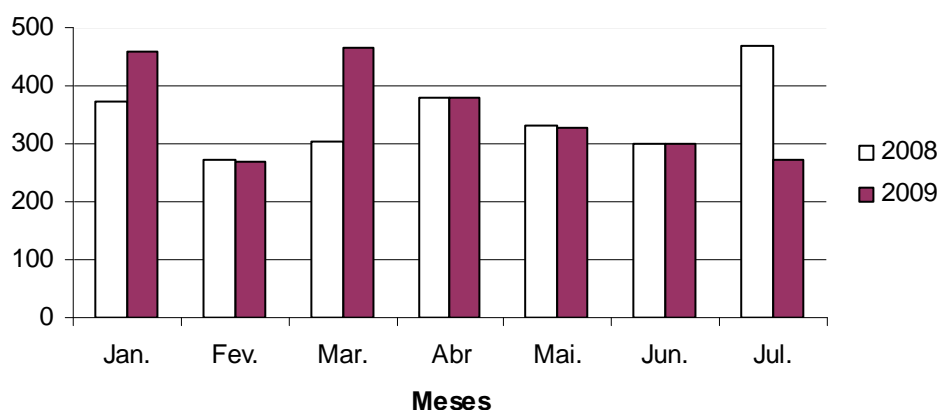
SÃO JOÃO DEL-REI – 2008/2009

Fonte: Cartório de Títulos e Protestos em São João del-Rei

	Nº de Títulos Protestados		VARIACÃO (%)		
	2008	2009	MÊS ANT.	ANO ANT.	IG. PER. ANO ANT.
Mai.	331	328	-13,23	-0,91	14,27
Jun.	301	300	-8,54	-0,33	12,03
Jul.	469	274	-8,67	-41,58	1,69

De acordo com os dados do Cartório de Títulos e Protestos de São João del-Rei em julho de 2009 totalizou 274 títulos protestados, este valor representa quedas de 8,67% em relação ao mês anterior e de 41,58% em relação ao mesmo mês do exercício passado. No período analisado, todos os meses registraram quedas.

Evolução do nº. de títulos protestados em SJDR 2008/2009



2.5.MOVIMENTO DO TERMINAL RODOVIÁRIO

São João del Rei – 2008/2009

Fonte: Terminal Rodoviário de São João del-Rei

Mês	N.º de Passagens Vendidas		Variação em relação(%)		
	2008	2009	Mês anterior	Mês ano ant.	Igual per. Ano ant.
Mai.	18.740	21.130	47,84	12,75	-4,60
Jun.	15.741	24.713	16,96	57,00	4,38
Jul.	20.826	19.976	-19,17	-4,08	3,01

Conforme os dados do terminal rodoviário de São João del-Rei, o número de passagens vendidas em julho deste ano foram de 19.976, este número representa queda de 19,17% em relação ao mês anterior e de 4,08% em relação ao mesmo mês do exercício passado. Comparando com o acumulado de janeiro até julho deste ano a igual período do ano anterior, houve um aumento de 3,01%.

3- Finanças

3.1.RECEITA FEDERAL

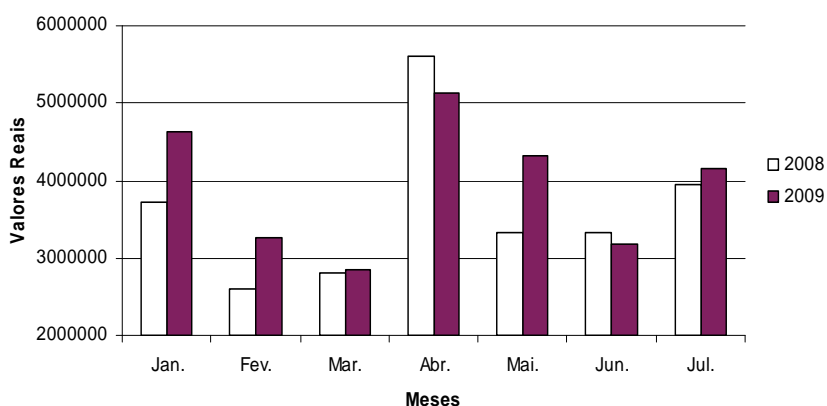
SÃO JOÃO DEL-REI - 2008/2009

Fonte: Delegacia da Receita Federal de Juiz de Fora

	Valores Correntes (R\$)		Valores Reais (R\$)		Variação (%)		
	2008	2009	2008	2009	Mês Anterior	Ano Anterior	Igual per. Ant.
Mai.	3.252.791	4.356.927	3.317.983	4.315.240	-15,91	30,06	11,69
Jun.	3.314.397	3.200.160	3.318.062	3.179.573	-26,32	-4,17	9,23
Jul.	3.979.623	4.148.909	3.939.798	4.148.909	30,49	5,31	8,62

Conforme os dados da delegacia da receita federal de Juiz de Fora, a receita federal arrecadada em São João del Rei em julho de 2009 foi de aproximadamente R\$4,14 milhões, este valor descontada a inflação medida pelo IGP-DI é 30,49%% maior que o mês anterior e 5,31% maior que o mesmo mês do ano passado.

Evolução real da Receita Federal de SJDR 2008/2009



3.2.RECEITA ESTADUAL

SÃO JOÃO DEL-REI – 2008/2009

Mês	Valores Correntes (R\$)		Valores Reais		Variação (%)		
	2008	2009	2008	2009	Mês Ant.	Ano Ant.	Igual per. Ant.
Abr.	2.345.578	2.277.278	2.453.235	2.274.071	-34,71	-7,30	-4,94
Mai.	3.611.047	2.255.720	3.707.268	2.248.603	-1,12	-39,35	-26,59
Jun.	2.158.046	2.382.621	2.174.421	2.382.621	5,96	9,57	-21,26

A receita estadual arrecadada pela Agência Fazendária de São João del-Rei atingiu aproximadamente R\$2,16 milhões em junho de 2009, registrando acréscimos reais, descontada a inflação medida pelo IGP-DI, de 5,96% em relação ao mês anterior e de 9,57% em relação ao mesmo mês do ano passado. No período analisado, o único mês que registrou crescimento foi junho de 2009 de 9,57%.

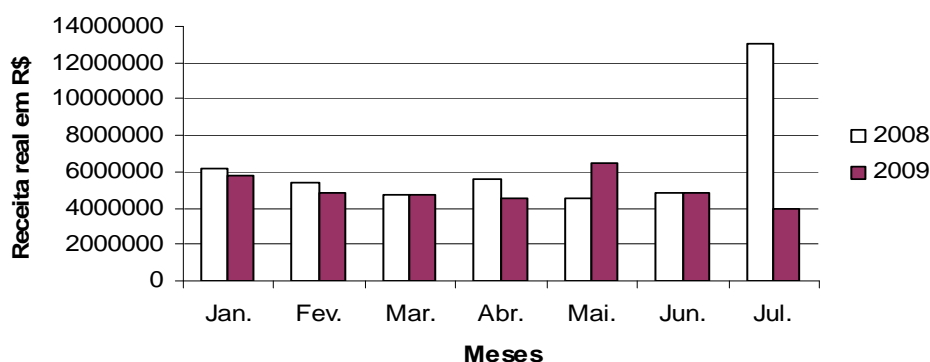
3.3.RECEITA DA PREFEITURA

SÃO JOÃO DEL REI – 2008/2009

Mês	VALORES CORRENTES		VALORES REAIS		Variação em relação (%)		
	2008	2009	2008	2009	Mês Ant.	Mês ano ant.	Igual per. Ano ant.
Mai.	4.454.486	6.566.324	4.543.762	6.503.497	41,92	43,13	-0,07
Jun.	4.844.029	4.902.717	4.849.386	4.871.178	-25,10	0,45	0,01
Jul.	13.119.772	3.959.843	12.988.609	3.959.843	-18,71	-69,51	-20,41

A receita referente aos impostos, taxas e transferências da Prefeitura Municipal de São João del-Rei foi de aproximadamente R\$3,95 milhões em julho deste ano, este valor representa decréscimos reais, descontada a inflação medida pelo IGP-DI, de 18,71% em relação ao mês anterior e de 69,51% em relação ao mesmo mês do ano passado. Esta queda significativa é devido a um convênio entre a prefeitura e o estado, o que proporcionou a entrada de mais R\$ 8 milhões nos cofres da prefeitura de São João del Rei em julho do ano passado, como este ano não houve nenhuma receita adicional é natural que haja uma queda significativa.

Evolução da Receita Real da Prefeitura de SJDR 2008/2009



3.4. DAMAE – RECEITAS CORRENTES (EXCLUSIVE TRANSFERÊNCIAS)

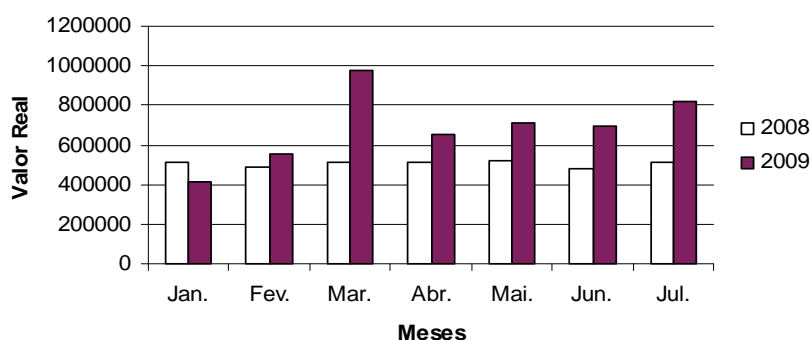
São João del Rei – 2007/2008

Fonte: DAMAE – Departamento Autônomo Municipal de Água e Esgoto

Receita Corrente no Município de SJDR							
Mês	Valores Correntes		Valores Reais		Variação (%)		
	2008	2009	2008	2009	Mês Ant.	Ano Ant.	Igual per. Ant.
Mai.	508.913	715.644	519.113	708.797	8,31	36,54	29,83
Jun.	481.612	696.636	482.145	692.155	-2,35	43,56	32,02
Jul.	520.282	819.860	515.081	819.860	18,45	59,17	35,96

A receita do Departamento Autônomo Municipal de Água e Esgoto (DAMAE) atingiu aproximadamente R\$819 mil em julho deste ano, este valor representa acréscimos reais descontada à inflação medida pelo IGP-DI de 18,45% em relação ao mês anterior e de 59,17% em relação ao mesmo mês do ano anterior.

Evolução Real da Receita do Damae em SJDR 2008/2009



3.5. ICMS DA INDÚSTRIA, COMÉRCIO, LATICÍNIOS E DERIVADOS

SÃO JOÃO DEL-REI – 2008/2009

Fonte: Secretaria Estadual de Fazenda

Variação Indústria							
Meses	Valores Correntes		Valores Reais		Variação (%)		
	2008	2009	2008	2009	Mês Ant.	Ano Ant.	Igual per. Ant.
Abr.	479.606	279.820	501.619	279.426	-22,11	-44,30	-12,10
Mai.	461.955	365.028	474.264	363.876	30,22	-23,28	-14,21
Jun.	506.040	647.253	509.880	647.253	77,88	26,94	-7,27

O valor da arrecadação do Imposto sobre Circulação de Mercadorias e Serviços (ICMS) da indústria sanjoanense em junho deste ano foi de aproximadamente R\$647 mil, este valor descontada a inflação medida pelo IGP-DI é 77,88% maior que o mês anterior e 26,94% maior que o mesmo mês do exercício anterior. No acumulado do período de janeiro a junho do ano corrente em relação ao ano de 2008 houve uma queda de 7,27%.

Variação Laticínios							
Meses	Valores Correntes		Valores Reais		Variação (%)		
	2008	2009	2008	2009	Mês Ant.	Ano Ant.	Igual per. Ant.
Abr.	94.187	130.601	98.510	130.417	68,72	32,39	-0,39
Mai.	91.603	78.915	94.044	78.666	-39,68	-16,35	-3,18
Jun.	122.471	113.561	123.400	113.561	44,36	-7,97	-4,08

O valor da arrecadação do ICMS dos laticínios em São João del-Rei em junho deste ano, foi de aproximadamente R\$113 mil, este valor descontada a inflação medida pelo IGP-DI é 44,36% maior que o mês anterior e 7,97% menor que o mesmo mês do ano passado. No acumulado do período de janeiro a junho do ano corrente em relação ao ano de 2008 houve uma queda de 4,08%.

Variação Comércio							
Meses	Valores Correntes		Valores Reais		Variação (%)		
	2008	2009	2008	2009	Mês Ant.	Ano Ant.	Igual per. Ant.
Abr.	464.271	414.010	494.037	417.453	-12,37	-15,50	-21,69
Mai.	530.105	448.492	559.670	450.106	7,82	-19,58	-21,31
Jun.	516.666	544.165	541.474	544.165	20,90	0,50	-18,06

Em relação ao comércio a arrecadação do ICMS em junho deste ano foi de aproximadamente R\$544 mil, este valor descontada a inflação medida pelo IGP-DI é 20,90% maior que o mês anterior e 0,50% maior que o mesmo mês do exercício passado.

3.6. BENEFÍCIOS PAGOS PELA PREVIDÊNCIA SOCIAL

SÃO JOÃO DEL-REI – 2009

Fonte: INSS

Mês	Valores Líquidos em R\$ (*)			Quantidade de Benefícios			Variação (valores líquidos)
	2009			2009		Total	
	Rural	Urbano	Urbano + Rural	Rural	Urbano	Urbano + Rural	Mês anterior
Mai.	3.434.081	17.443.726	20.877.807	7.601	29.827	37.428	-0,27
Jun.	3.459.687	17.465.164	20.924.851	7.657	29.904	37.561	0,23
Jul.	3.462.598	17.444.131	20.906.729	7.668	29.906	37.574	-0,09

(*) descontados o Imposto de Renda.

O valor dos benefícios pagos pelo INSS da Agência de São João del-Rei aos beneficiários sanjoanenses e de municípios circunvizinhos referentes a pensões, aposentadorias, auxílios, entre outros, registrou em julho de 2009 aproximadamente R\$20,9 milhões. Este valor é 0,09% menor que o mês anterior.

4-Indústria

4.1. CONSTRUÇÃO CIVIL: PLANTAS APROVADAS PELA PREFEITURA

São João del Rei – 2008/2009

Fonte: Prefeitura Municipal de São João del-Rei – Departamento de Obras

Meses	Nº de Plantas Aprovadas		Acumulado no ano		M2 no mês		M2 acumulado no ano	
	2008	2009	2008	2009	2008	2009	2008	2009
Mai.	27	40	107	118	4.382,85	8.003,58	42.819,77	21.312,76
Jun.	31	31	138	149	7.984,65	4.004,98	50.804,42	21.522,2
Jul.	33	39	171	188	4.600,7	6.621,92	55.405,12	21.679,64

Em julho deste ano foram aprovadas 39 plantas pela prefeitura municipal de São João del-Rei, este número é 25,8% maior que o mês anterior e em relação ao mesmo mês do ano passado houve um aumento de 18,18%.

5-Estatísticas Sociais e Demográficas

1. SEGURO DESEMPREGO

SÃO JOÃO DEL-REI E REGIÃO (*)

Fonte: SINE/SETAS – São João del-Rei; (*) Inclui: Tiradentes, Prados, Itutinga, Ritápolis, Nazareno, Piedade do Rio Grande, Madre de Deus de Minas, Cel. Xavier Chaves e Resende Costa

MESES	Segu. desemprego: n.º de requerimentos		Variação			Ofertas de emprego	
	2008	2009	Mês ant.	Ano ant.	Per. Ant	2008	2009
Abr.	535	395	-24,33	-26,17	30,54	74	35
Mai.	444	546	38,23	22,97	28,68	115	50
Jun.	377	435	-20,33	15,38	26,39	133	42

Conforme informações do Sistema Nacional de Emprego (Sine) de São João del-Rei, em junho de 2009 houve 435 requerimentos de seguro desemprego, este número representa queda de 20,33% em relação ao mês anterior e alta de 15,38% em relação ao mesmo mês do ano passado. Em relação às ofertas de empregos, no período estudado, o mês de abril registrou o menor número de ofertas, 35, e o mês de maio a melhor, 50.

5.2. EMPREGO FORMAL¹

SÃO JOÃO DEL-REI – 2008/2009

Fonte: Ministério do Trabalho e Emprego/CAGED.

Meses	Total de Admissões		Total de Desligamentos		Admitidos – Desligados	
	2008	2009	2008	2009	2008	2009
Mai.	394	459	479	491	-85	-32
Jun.	512	468	497	500	15	-32
Jul.	574	498	530	460	44	38

¹ Trabalhadores registrados em estabelecimentos com mais de quatro empregados com carteira assinada.

De acordo com as informações do Ministério do Trabalho e Emprego/CAGED, em julho de 2009 foram registradas 498 admissões, valor 6,41% maior que o mês anterior e 13,24% menor que o mesmo mês do ano passado. Em relação aos desligamentos, o mês de julho deste ano registrou 460, valor 8% menor que o mês anterior e 13,2% menor que o mesmo mês do ano anterior. A diferença entre admitidos e desligados em julho deste ano, registra um novo saldo positivo de 38.

5.3. NASCIMENTOS, CASAMENTOS E ÓBITOS

São João del Rei - 2008/2009

Fonte: Cartório de Registro Civil

Evento	Ano 2007	1ºtrimest/08	2ºtrimest/08	3ºtrimest/08	4ºtrimest/08	1ºtrimestre/09	2ºtrimestre/09
Nascidos vivos	979	240	290	257	232	236	260
Casamentos	351	104	96	107	131	78	86
Óbitos	726	224	162	138	144	140	161
Óbitos fetais	20	7	5	5	1	11	4
Óbitos < 1 ano	7	-	0	-	-	-	-
Óbitos 1 – 4 anos	11	2	2	-	3	1	2
Óbitos 5 - 19 anos	14	2	3	3	-	4	2
Óbitos 20 – 49 anos	116	30	19	18	16	32	19
Óbitos >50 anos	538	144	138	117	125	103	138
Mortalidade Infantil (por mil)	7	-	-	-	-	-	-

Indicadores Nacionais

5.4.INDICADORES NACIONAIS – 2007/2008

Fonte: TR = Taxa Referencial; IGP = Índice Geral de Preços; INPC = Índice Nacional de Preços ao Consumidor; IGP-DI/FGV = Índice Geral de Preços, Fundação Getúlio Vargas; ICV = Índice do Custo de Vida, DIEESE = Departamento Intersindical de Estatística e Estudos Sócio-Econômicos; IPCA/IBGE = Índice de Preços ao Consumidor Amplo, Instituto Brasileiro de Geografia e Estatística; INCC/FGV = Índice Nacional de Construção Civil, Fundação Getúlio Vargas.

indicador (%)	Out/08	Nov/08	Dez/08	Jan/09	Fev/09	Mar/09	Abr//09	Mai/09	Jun//09	Jul/09
TR	0,2506	0,1618	0,2149	0,1840	0,0451	0,1438	0,0454	0,0449	0,0656	0,1051
POUPANÇA	0,7519	0,6626	0,7160	0,6849	0,5453	0,6445	0,5456	0,5451	0,5659	0,6056
INPC/IBGE	0,50	0,38	0,29	0,64	0,31	0,20	0,55	0,60	0,42	0,23
IGP-DI/FGV	1,09	0,07	-0,44	0,01	-0,13	-0,84	0,04	0,18	-0,32	-0,64
IGP-acum./FGV	9,51	9,58	9,10	0,01	-0,11	-0,95	-0,90	-0,73	-1,04	-1,68
ICV/DIEESE	0,43	0,53	0,43	0,69	0,02	0,40	0,31	0,23	0,05	0,49
IPCA/IBGE	0,45	0,36	0,28	0,48	0,45	0,20	0,48	0,47	0,36	0,24
INCC-M/FGV	0,85	0,65	0,22	0,26	0,35	-0,17	-0,01	0,25	1,53	0,37

Instabilidade nos índices de inadimplência

Lucas Vitor de Carvalho Sousa

Títulos protestados, vídeo cheque e registros de nomes no Serviço de Proteção ao Crédito (SPC), podem ser considerados fontes importantes para o acompanhamento da inadimplência em determinada região. E nos últimos meses estes índices estão oscilando muito com altas e quedas significativas registradas em um curto período de tempo no município de São João del-Rei.

Apenas no primeiro semestre deste ano o número de registros de nomes subiu e caiu três vezes, mas infelizmente as altas foram maiores que as quedas, pois na comparação do primeiro semestre deste ano em relação à igual período do ano passado houve crescimento de 7,71%.

Outro índice que segue a tendência dos registros de nomes no SPC é o vídeo cheque, que são os registros de cheques sem fundos, que também teve seqüências de altas e quedas percentuais durante o primeiro semestre de 2009. No mês de junho, por exemplo, houve queda de 39,39% no número de inclusões de cheques sem fundos, entretanto, no mês de julho houve alta de 123,33%. Como nos registros de nomes, no vídeo cheque as altas superam as quedas. Na comparação do primeiro semestre deste ano com o primeiro do ano passado houve crescimento de 11,51% no número de inclusões. Um fator preocupante é que o número de exclusões de cheques sem fundos caiu seis vezes consecutivas neste ano.

O número de títulos protestados é o único índice que não segue a tendência dos demais. Pelo menos nos últimos quatro meses não houve nenhuma alta, mas na comparação do primeiro semestre deste ano em relação à igual período do ano anterior houve alta de 1,69% no número de títulos protestados.

Apesar da maior parte destes índices serem pessimistas, a situação do primeiro semestre deste ano é melhor do que o segundo semestre do ano passado, período em que estorou a crise financeira internacional. Neste período a situação era bem mais instável do que a atual.

Este clima de instabilidade é conseqüência da crise internacional de crédito, que provocou alta nos juros e redução dos empréstimos. Mas com a estabilização da economia que provavelmente será sentida já no segundo semestre deste ano, todos estes índices devem se normalizar, além disso, é no segundo semestre que é pago o décimo terceiro salário. Com esse recurso em mãos, as pessoas tendem a quitar suas dívidas contribuindo para a redução da inadimplência, o que deve resultar na suavização da instabilidade da economia de São João del-Rei.