

# Indicadores Conjunturais

**UNIVERSIDADE FEDERAL DE SÃO JOÃO DEL REI**  
**DCECO - Departamento de Ciências Econômicas**

**Professores do DCECO**

Alexandre Rodrigues D' Almeida  
Eneida Maria Goddi Campos  
Glaucio Mateus dos Santos  
Ivis Bento de Lima  
Luís Eduardo de V. Rocha  
Mauri Antônio de Souza  
Roberto Galvão de Brito Lira  
Simone Faria Narciso Shiki  
Wilson Luiz Rotatori Corrêa

**Responsáveis pela Publicação**

*Coordenador:*  
Alexandre Rodrigues D' Almeida  
*Técnico:*  
Paulo Afonso Palumbo  
*Acadêmicos:*  
Lucas Vitor de Carvalho Sousa  
Ana Carolina de Oliveira Teixeira

Toda a correspondência deverá ser enviada a:  
UFSJ – Depto. de Ciências Econômicas – Indicadores Conjunturais  
Praça Frei Orlando, 170 – Centro  
São João del – Rei – MG – CEP: 36.307-904  
Fone: (32)3379-2537 – Telefax: (32) 3379-2306  
Endereço na Internet: <http://www.ufsj.edu.br/dceco>  
E-mail: [palumbo@ufsj.edu.br](mailto:palumbo@ufsj.edu.br)

CDU. 338 (81)(05)  
338 (815.1 SJR)

O Boletim Indicadores Conjunturais de São João del Rei pode também ser encontrado entre as Revistas Eletrônicas da Rede Acadêmica de Ciências Econômicas da UFRJ.

<http://www.race.nuca.ie.ufrj.br/>

**INDICADORES CONJUNTURAIS** - São João del-Rei – V.10 - 2009  
1 – Indicadores Conjunturais – S.J.del-Rei – UFSJ – Depto. Ciências Econômicas  
CDU 338(810)(05)  
338(815 S.J.D.R.)(05)

---

## 1- Preços e Salários

### 1-Custo da Cesta Básica

São João Del Rei – Pesquisa em novembro de 2009

Custo da Cesta Básica				
Produtos	Quantidade	Outubro	Novembro	Var. mês
Açúcar cristal	3kg	4,03	4,15	3,00
Arroz tipo 2	3kg	4,37	4,25	-2,68
Café em pó	0,600kg	4,88	4,53	-7,25
Farinha de trigo	1,5kg	2,4	2,32	-3,38
Feijão preto	4,5kg	9,96	9,91	-0,51
Leite tipo C	7,5 l	10,8	10,58	-2,08
Margarina	0,750kg	3,01	2,96	-1,68
Óleo de soja	0,900ml	1,99	2,02	1,31
Pão francês	120un	25,2	24,24	-3,81
Banana	7,5kg	12,86	12,56	-2,37
Batata	6kg	8,56	12,23	42,85
Tomate	9kg	15,97	18,09	13,27
Carne bovina de 2ª	6kg	47,9	45,95	-4,08
<b>CUSTO DA CESTA</b>		151,93	153,79	1,22
Variação mensal		0,78	1,22	
Variação Real mesmo anual (%) (1)		-8,93	-7,81	
Salário Mínimo líquido (2)		427,8	427,80	
Custo Cesta/S. Mínimo (%) (2)		35,51	35,95	
Inflação IPCA/IBGE		0,28		
Inflação IPCA/IBGE acumulada		3,50		
(1) Custo da cesta em dezembro/2008		166,82		
(2) Deduzidos 8% da Previdência				

O custo da cesta básica no mês de novembro de 2009, na cidade de São João del Rei, registrou acréscimo de 1,22% em relação ao mês anterior.

Dos treze produtos que compõem a cesta básica, nove registraram quedas e quatro acréscimos em seus preços.

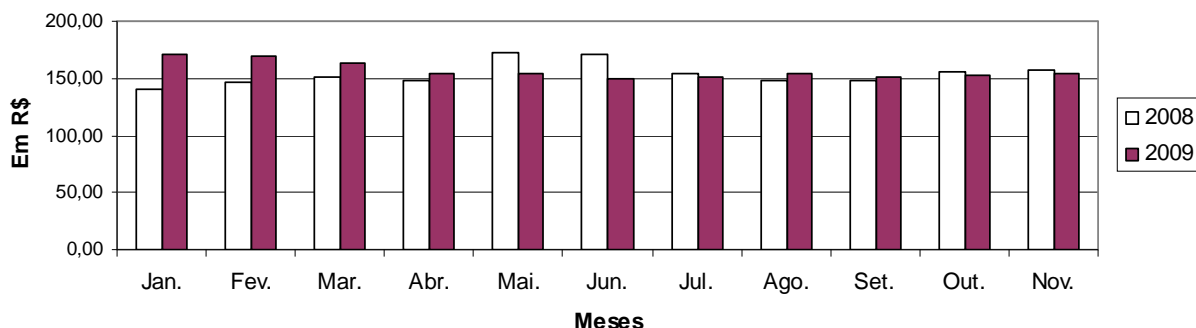
As quedas de preços mais relevantes foram registradas nos seguintes produtos: o café em pó, 7,25%; a carne bovina de segunda, 4,08%; o pão francês, 3,81%; a farinha de trigo 3,38% e o arroz tipo dois, 2,68%.

Os maiores aumentos ocorreram nos produtos: a batata, 42,85%; o tomate, 13,27%; o açúcar cristal, 3,00% e o óleo de soja, 1,31%.

O trabalhador sanjoanense que possui uma renda líquida mensal de R\$ 427,80, desembolsou no mês de novembro deste ano, 35,95% de sua renda mensal – o equivalente a R\$ 153,79 – para adquirir a cesta básica, restando-lhe R\$ 274,01 para o pagamento das outras despesas.

O custo da cesta básica sanjoanense do mês de novembro de 2009, quando comparado com o do mês de dezembro de 2008, registrou queda de 7,81%

### Evolução do Custo Real da Cesta básica em SJDR 2008/2009



## 2- SERVIÇOS

### 2.1.-SEVIÇO DE PROTEÇÃO AO CRÉDITO/SPC

São João del Rei - 2008/2009

Fonte: Associação Comercial e Industrial de São João del-Rei

CONSULTAS					
Mês	2008	2009	MÊS ANT.	ANO ANT.	IGUAL PER. ANO ANT.
Ago.	24.179	27.278	-4,15	12,82	4,16
Set.	23.484	26.696	-2,13	13,68	5,18
Out.	25.526	27.057	1,35	6,00	5,26

REGISTROS					
Mês	2008	2009	MÊS ANT.	ANO ANT.	IGUAL PER. ANO ANT.
Ago.	1.347	1.308	-21,72	-2,90	6,56
Set.	1.335	1.145	-12,46	-14,23	4,54
Out.	1.538	1.622	41,66	5,46	4,63

CANCELAMENTOS					
Mês	2008	2009	MÊS ANT.	ANO ANT.	IGUAL PER. ANO ANT.
Ago.	929	1.079	-17,13	16,15	9,71
Set.	999	1.047	-2,97	4,80	9,15
Out.	1.048	941	-10,12	-10,21	7,08

Conforme a Associação Comercial e Industrial de São João del-Rei o total de consultas registradas no mês de setembro do ano corrente foi de 26.696, este número representa decréscimo de 2,13% em relação ao mês anterior e acréscimo de 13,68% em relação ao mesmo mês do ano passado.

A quantidade de registros de nomes totalizou em setembro deste ano 1.145, este número representa quedas de 12,46% em relação ao mês anterior e de 14,23% em relação ao mesmo mês do exercício passado.

Em relação aos cancelamentos, o mês de setembro registrou 1.047, este número é 2,97% menor que o mês anterior e 4,8% maior que o mesmo mês do ano passado. No período analisado somente o mês de julho registrou crescimento, 15,12%.

### 2.3. CHEQUES SEM FUNDOS (VÍDEO CHEQUE)

São João del Rei – 2008/2009

N.º de pessoas incluídas e excluídas do cadastro do SPC

Fonte: Associação Comercial e Industrial de São João del-Rei

	2008		2009			2008		2009		
	Inclusão		Mês ant.	Ano ant.	Igual per. Ant.	Exclusão	Mês ant.	Ano ant.	Igual per. Ant.	
Ago.	31	54	-59,70	74,19	55,97	31	40	-21,57	29,03	-85,67
Set.	98	20	-62,96	-79,59	3,48	42	32	-20,00	-23,81	-84,34
Out.	47	34	70,00	-27,66	-38,64	32	18	-43,75	-43,75	-83,69

Conforme os dados da Associação Comercial e Industrial de São João del-Rei, em setembro foram incluídas 20 pessoas no cadastro de cheques sem fundos, este número representa decréscimos de 62,96% em relação ao mês anterior e de 79,59% em relação ao mesmo mês do ano passado. Em relação às exclusões no mês de setembro deste ano houve quedas de 20% em comparação ao mês anterior e de 23,81% em relação ao mesmo mês do ano passado.

### 2.4. TÍTULOS PROTESTADOS

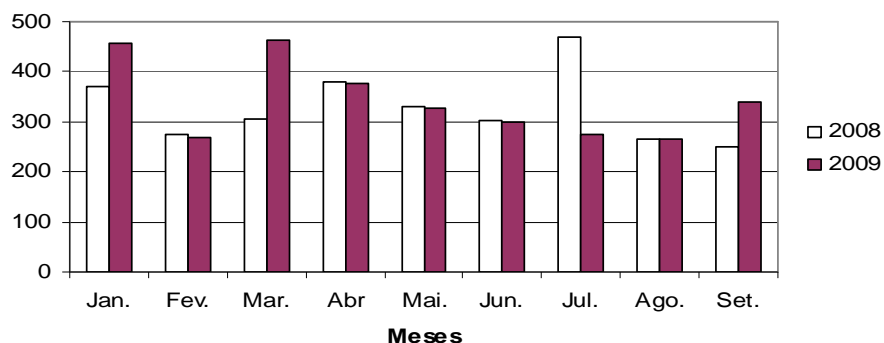
SÃO JOÃO DEL-REI – 2008/2009

Fonte: Cartório de Títulos e Protestos em São João del-Rei

	Nº de Títulos Protestados		VARIACÃO (%)		
	2008	2009	MÊS ANT.	ANO ANT.	IG. PER. ANO ANT.
Jul.	469	274	-8,67	-41,58	1,69
Ago.	264	264	-3,65	0,00	-14,58
Set.	250	339	28,41	35,60	-8,33

De acordo com os dados do Cartório de Títulos e Protestos de São João del-Rei em setembro de 2009 totalizou 339 títulos protestados, este valor representa altas de 28,41% em relação ao mês anterior e de 35,6% em relação ao mesmo mês do exercício passado. O acumulado do mesmo período do ano em relação ao anterior registrou queda de 8,33%.

**Evolução do nº de títulos protestados em SJDR 2008/2009**



## 2.5.MOVIMENTO DO TERMINAL RODOVIÁRIO

São João del Rei – 2008/2009

Fonte: Terminal Rodoviário de São João del-Rei

Mês	N.º de Passagens Vendidas		Variação em relação(%)		
	2008	2009	Mês anterior	Mês ano ant.	Igual per. Ano ant.
Ago.	17.587	17.447	-12,66	-0,80	2,55
Set.	17.001	17.192	-1,46	1,12	2,40
Out.	17.515	18.847	9,63	7,60	2,91

Conforme os dados do terminal rodoviário de São João del-Rei, o número de passagens vendidas em outubro deste ano foram de 18.847, este número representa acréscimos de 9,63% em relação ao mês anterior e de 7,60% em relação ao mesmo mês do exercício passado. Comparando o acumulado dos meses de janeiro até setembro deste ano a igual período do ano anterior, houve um aumento de 2,40%.

## 3- Finanças

### 3.1.RECEITA FEDERAL

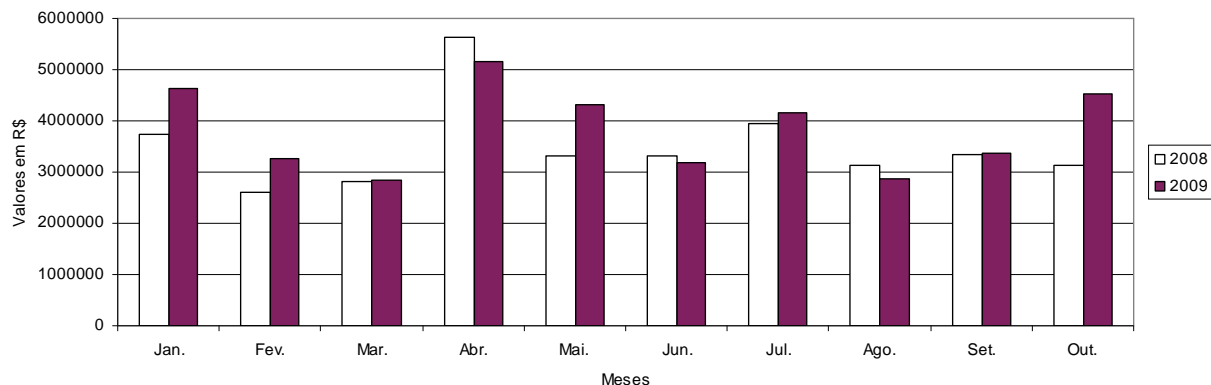
SÃO JOÃO DEL-REI – 2008/2009

Fonte: Delegacia da Receita Federal de Juiz de Fora

	Valores Correntes (R\$)		Valores Reais (R\$)		Variação (%)		
	2008	2009	2008	2009	Mês Anterior	Ano Anterior	Igual per. Ant.
Ago.	3.145.283	2.861.588	3.135.097	2.867.466	-31,09	-8,54	6,73
Set.	3.374.265	3.369.658	3.351.127	3.368.281	17,47	0,51	6,08
Out.	3.194.218	4.537.044	3.138.066	4.537.044	34,70	44,58	9,53

Conforme os dados da delegacia da receita federal de Juiz de Fora, a receita federal arrecadada em São João del-Rei em outubro de 2009 foi de aproximadamente R\$ 4,53 milhões, este valor descontada a inflação medida pelo IGP-DI é 34,70% maior que o mês anterior e de 44,58% que o mesmo mês do ano passado.

Evolução Real da Receita Federal de SJDR em 2008/2009



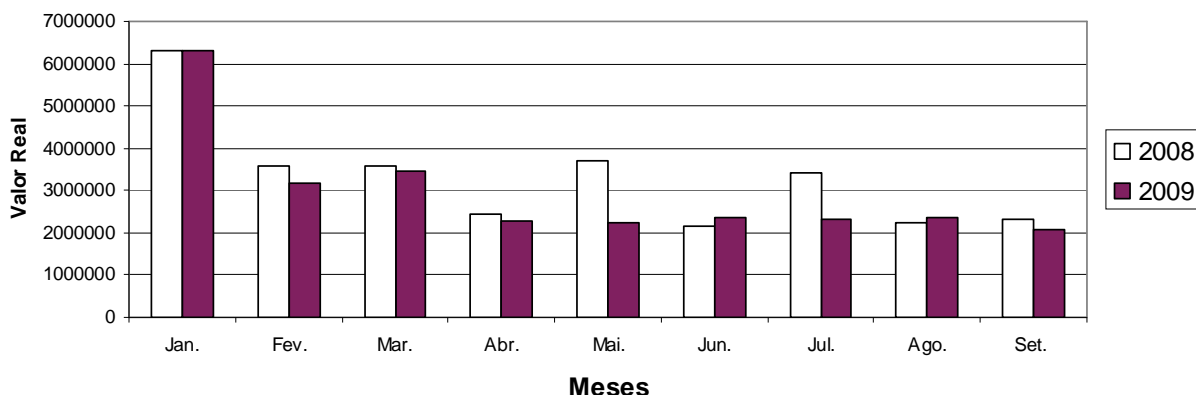
### 3.2.RECEITA ESTADUAL

SÃO JOÃO DEL-REI – 2008/2009

Mês	Valores Correntes (R\$)		Valores Reais		Variação (%)		
	2008	2009	2008	2009	Mês Ant.	Ano Ant.	Igual per. Ant.
Jul.	3.436.526	2.330.406	3.413.651	2.338.293	-1,56	-31,50	-12,18
Ago.	2.254.190	2.363.928	2.247.809	2.369.752	1,35	5,43	-10,74
Set.	2.332.418	2.087.016	2.317.371	2.087.016	-11,93	-9,94	-10,68

A receita estadual arrecadada pela Agência Fazendária de São João del-Rei atingiu aproximadamente R\$ 2,08 milhões em setembro de 2009, registrando decréscimos reais, descontada a inflação medida pelo IGP-DI de 11,93% em relação ao mês anterior, de 9,94% em relação ao mesmo mês do ano passado e de 10,68% no único mês que registrou aumento foi junho de 2009 de 5,43%.

Evolução Real da Receita Estadual de SJDR em 2008/2009



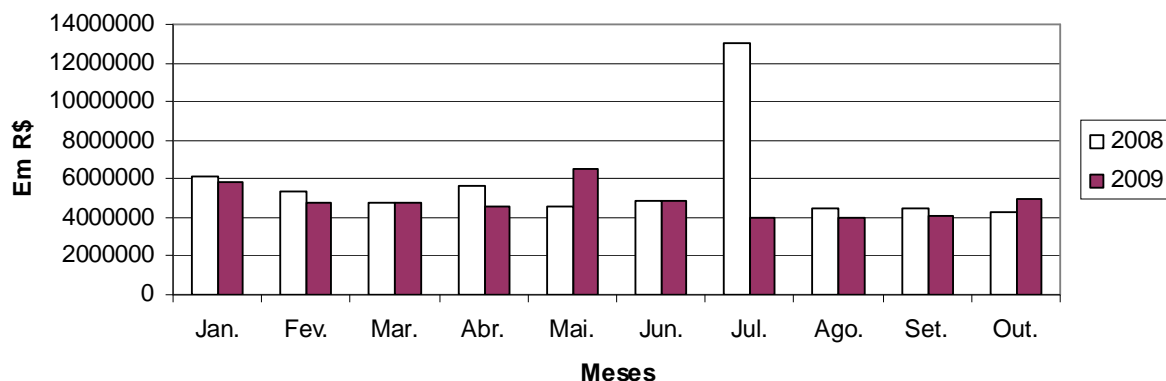
### 3.3.RECEITA DA PREFEITURA

SÃO JOÃO DEL REI – 2008/2009

Mês	VALORES CORRENTES		VALORES REAIS		Variação em relação (%)		
	2008	2009	2008	2009	Mês Ant.	Mês ano ant.	Igual per. Ano ant.
Ago.	4.454.817	4.023.944	4.440.390	4.032.209	1,53	(9,19)	(19,39)
Set.	4.504.132	4.092.749	4.473.246	4.091.076	1,46	(8,54)	(18,48)
Out.	4.361.788	4.914.902	4.285.111	4.914.902	20,14	14,70	(16,01)

A receita referente aos impostos, taxas e transferências da Prefeitura Municipal de São João del-Rei foi de aproximadamente R\$ 4,09 milhões em outubro deste ano, este valor representa acréscimo real, descontada a inflação medida pelo IGP-DI, de 20,14% em relação ao mês anterior e de 14,70% em relação ao mesmo mês do ano passado.

**Evolução da Receita Real da Prefeitura de SJDR 2008/2009**



### 3.4. DAMAE – RECEITAS CORRENTES (EXCLUSIVE TRANSFERÊNCIAS)

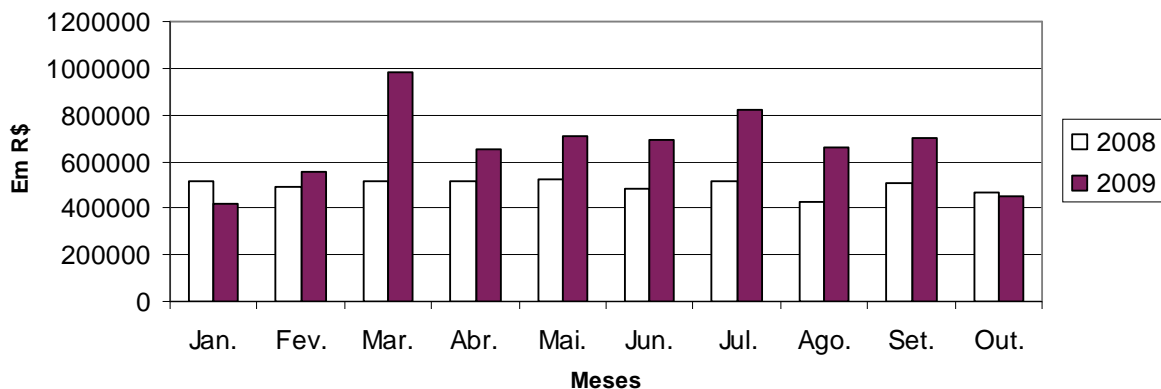
São João del Rei – 2007/2008

Fonte: DAMAE – Departamento Autônomo Municipal de Água e Esgoto

Receita Corrente no Município de SJDR							
Mês	Valores Correntes		Valores Reais		Variação (%)		
	2008	2009	2008	2009	Mês Ant.	Ano Ant.	Igual per. Ant.
Ago.	429.878	656.560	428.486	657.909	-19,99	53,54	37,85
Set.	510.385	703.565	506.885	703.277	6,90	38,74	37,95
Out.	478.147	454.648	469.742	454.648	-35,35	-3,21	34,06

A receita do Departamento Autônomo Municipal de Água e Esgoto (DAMAE) atingiu aproximadamente R\$ 454 mil em outubro deste ano, este valor representa queda real descontada à inflação medida pelo IGP-DI de 35,35% em relação ao mês anterior e de -3,21% em relação ao mesmo mês do ano anterior.

**Evolução da Receita Real do Damae de SJDR 2008/2009**





### 3.5. ICMS DA INDÚSTRIA, COMÉRCIO, LATICÍNIOS E DERIVADOS

SÃO JOÃO DEL-REI – 2008/2009

Fonte: Secretaria Estadual de Fazenda

Meses	Variação Indústria						
	Valores Correntes		Valores Reais		Variação (%)		
	2008	2009	2008	2009	Mês Ant.	Ano Ant.	Igual per. Ant.
Jul.	619.148	658.550	615.027	660.779	2,40	7,44	-4,78
Ago.	575.502	362.998	573.873	363.892	-44,93	-36,59	-9,12
Set.	525.180	403.967	521.792	403.967	11,01	-22,58	-10,61

O valor da arrecadação do Imposto sobre Circulação de Mercadorias e Serviços (ICMS) da indústria sanjoanense em setembro deste ano foi de aproximadamente R\$ 403 mil, este valor descontada a inflação medida pelo IGP-DI é 11,01% maior que o mês anterior e 22,58% menor que o mesmo mês do exercício anterior. No acumulado do período de janeiro a setembro do ano corrente em relação ao ano de 2008 houve uma queda de 10,61%.

Meses	Variação Laticínios						
	Valores Correntes		Valores Reais		Variação (%)		
	2008	2009	2008	2009	Mês Ant.	Ano Ant.	Igual per. Ant.
Jul.	115.328	89.255	114.560	89.557	-20,89	-21,83	-6,71
Ago.	119.418	105.446	119.080	105.706	18,03	-11,23	-7,31
Set.	126.197	107.706	125.383	107.706	1,89	-14,10	-8,15

O valor da arrecadação do ICMS dos laticínios em São João del-Rei em setembro deste ano, foi de aproximadamente R\$ 107 mil, este valor descontada a inflação medida pelo IGP-DI é 1,89% maior que o mês anterior e 14,10% menor que o mesmo mês do ano passado. No acumulado do período de janeiro a setembro do ano corrente em relação ao ano de 2008 houve uma queda de 8,15%.

Meses	Variação Comércio						
	Valores Correntes		Valores Reais		Variação (%)		
	2008	2009	2008	2009	Mês Ant.	Ano Ant.	Igual per. Ant.
Jul.	589.338	528.359	618.259	530.421	-3,14	-14,21	-17,50
Ago.	646.913	765.850	676.764	767.688	44,73	13,44	-13,27
Set.	593.482	558.846	619.258	558.846	-27,20	-9,76	-12,88

Em relação ao comércio a arrecadação do ICMS em setembro deste ano foi de aproximadamente R\$ 558 mil, este valor descontada a inflação medida pelo IGP-DI é 27,20% menor que o mês anterior e de 9,76% que o mesmo mês do exercício passado.

### 3.6. BENEFÍCIOS PAGOS PELA PREVIDÊNCIA SOCIAL

SÃO JOÃO DEL-REI – 2009

Fonte: INSS

Mês	Valores Líquidos em R\$ (*)			Quantidade de Benefícios			Variação (valores líquidos)
	2009			2009			
	Rural	Urbano	Urbano + Rural	Rural	Urbano	Urbano + Rural	Mês anterior
<b>Ago.</b>	5.192.782	25.758.629	30.951.411	7.694	30.007	37.701	48,05
<b>Set.</b>	3.489.406	17.569.839	21.059.245	7.739	30.079	37.818	-31,96
<b>Out.</b>	3.486.157	17.619.594	21.105.751	7.728	30.088	37.816	0,22

(\*) descontados o Imposto de Renda.

O valor dos benefícios pagos pelo INSS da Agência de São João del-Rei aos beneficiários sanjoanenses e de municípios circunvizinhos referentes a pensões, aposentadorias, auxílios, entre outros, registrou em outubro de 2009 aproximadamente R\$21,1 milhões. Este valor é 0,22% menor que o mês anterior. Essa queda foi ocasionada pelo pagamento da primeira parcela do 13º salário aos beneficiários no mês de agosto e como em outubro não houve nenhum pagamento extra é natural haver esta queda.

## 4-Indústria

### 4.1. CONSTRUÇÃO CIVIL: PLANTAS APROVADAS PELA PREFEITURA

São João del Rei – 2008/2009

Fonte: Prefeitura Municipal de São João del-Rei – Departamento de Obras

Meses	Nº de Plantas Aprovadas		Acumulado no ano		M2 no mês		M2 acumulado no ano	
	2008	2009	2008	2009	2008	2009	2008	2009
Ago.	28	38	199	226	6789,23	9964,52	62194,35	41903,88
Set.	27	38	226	264	4703,88	4629,95	66898,23	46533,83
Out.	36	29	262	293	8217,26	5075,67	75115,49	51609,5

Em outubro deste ano foram aprovadas 29 plantas pela prefeitura municipal de São João del-Rei, este número é 23,68% menor que o do mês anterior, já na comparação do mês de outubro deste ano em relação ao mesmo período do ano passado houve decréscimo de 19,44%.

## 5-Estatísticas Sociais e Demográficas

### 1. SEGURO DESEMPREGO

SÃO JOÃO DEL-REI E REGIÃO (\*)

Fonte: SINE/SETAS – São João del-Rei; (\*) Inclui: Tiradentes, Prados, Itutinga, Ritápolis, Nazareno, Piedade do Rio Grande, Madre de Deus de Minas, Cel. Xavier Chaves e Resende Costa

MESES	Segu. desemprego: n.º de requerimentos		Variação			Ofertas de emprego	
	2008	2009	Mês ant.	Ano ant.	Per. Ant	2008	2009
<b>Jul.</b>	376	380	-12,64	1,06	22,67	145	51
<b>Ago.</b>	329	329	-13,42	0,00	20,08	90	48
<b>Set.</b>	242	353	7,29	45,87	22,08	305	69
<b>Total</b>							

Conforme informações do Sistema Nacional de Emprego (Sine) de São João del-Rei, em setembro de 2009 houve 353 requerimentos de seguro desemprego, este número representa acréscimos de 7,29% em relação ao mês anterior e de 45,87% em relação ao mesmo mês do ano passado. Em relação às ofertas de empregos, no período estudado, o mês de setembro registrou 69.

## 5.2. EMPREGO FORMAL<sup>1</sup>

SÃO JOÃO DEL-REI – 2008/2009

Fonte: Ministério do Trabalho e Emprego/CAGED.

Meses	Total de Admissões		Total de Desligamentos		Admitidos – Desligados	
	2008	2009	2008	2009	2008	2009
Ago.	604	499	507	389	97	110
Set.	645	518	476	398	169	120
Out.	487	672	539	445	-52	227
Total	5.362	4,861	4.950	4.685	412	176

<sup>1</sup> Trabalhadores registrados em estabelecimentos com mais de quatro empregados com carteira assinada.

De acordo com as informações do Ministério do Trabalho e Emprego/CAGED, em outubro de 2009 foram registradas 672 admissões, valor 29,72% maior que o mês anterior e 37,98% que o mesmo mês do ano passado. Em relação aos desligamentos, o mês de outubro deste ano registrou 445, valor 11,80% maior que o mês anterior e 17,43% menor que o mesmo mês do ano anterior. A diferença entre admitidos e desligados em outubro deste ano, registra um novo saldo positivo de 227, o que caracteriza a recuperação da economia, o número de pessoas demitidas vêm caindo ao longo dos meses enquanto as admissões permanecem estáveis.

## 5.3. NASCIMENTOS, CASAMENTOS E ÓBITOS

São João del Rei - 2008/2009

Fonte: Cartório de Registro Civil

Evento	Ano 2007	Ano 2008	1ºtrimestre/09	2ºtrimestre/09	3ºtrimestre/09
Nascidos vivos	979	1,019	236	260	210
Casamentos	351	438	78	86	75
Óbitos	726	668	140	161	195
Óbitos fetais	20	18	11	4	4
Óbitos < 1 ano	7	-	-	-	3
Óbitos 1 – 4 anos	11	7	1	2	0
Óbitos 5 - 19 anos	14	8	4	2	1
Óbitos 20 – 49 anos	116	83	32	19	37
Óbitos >50 anos	538	524	103	138	154
Mortalidade Infantil (por mil)	7	-	-	-	-

## Indicadores Nacionais

### 5.4. INDICADORES NACIONAIS – 2007/2008

Fonte: TR = Taxa Referencial; IGP = Índice Geral de Preços; INPC = Índice Nacional de Preços ao Consumidor; IGP-DI/FGV = Índice Geral de Preços, Fundação Getúlio Vargas; ICV = Índice do Custo de Vida, DIEESE = Departamento Intersindical de Estatística e Estudos Sócio-Econômicos; IPCA/IBGE = Índice de Preços ao Consumidor Amplo, Instituto Brasileiro de Geografia e Estatística; INCC/FGV = Índice Nacional de Construção Civil, Fundação Getúlio Vargas.

indicador (%)	Jan/09	Fev/09	Mar/09	Abr//09	Mai/09	Jun//09	Jul/09	Ago/09	Set/09	Out/09
TR	0,1840	0,0451	0,1438	0,0454	0,0449	0,0656	0,1051	0,0197		
POUPANÇA	0,6849	0,5453	0,6445	0,5456	0,5451	0,5659	0,6056	0,5198	0,5000	0,5000
INPC/IBGE	0,64	0,31	0,20	0,55	0,60	0,42	0,23	0,08	0,16	0,24
IGP-DI/FGV	0,01	-0,13	-0,84	0,04	0,18	-0,32	-0,64	0,09	0,25	-0,04
IGP-acum./FGV	0,01	-0,11	-0,95	-0,90	-0,73	-1,04	-1,68	-1,59	-1,35	-1,39
ICV/DIEESE	0,69	0,02	0,40	0,31	0,23	0,05	0,49	0,30	0,27	0,53
IPCA/IBGE	0,48	0,45	0,20	0,48	0,47	0,36	0,24	0,15	0,24	0,28
INCC-M/FGV	0,26	0,35	-0,17	-0,01	0,25	1,53	0,37	0,01	0,07	0,13

## Arrecadação estadual em queda

LUCAS VITOR DE CARVALHO SOUSA

Praticamente um ano já se passou após a quebra do Lehman Brothers, ápice da crise financeira internacional. Mas infelizmente os reflexos dessa crise ainda se repercutem. Com exceção do mês de junho, todos os meses do período de janeiro a julho deste ano quando comparado a igual período do ano passado registraram quedas substanciais na receita estadual arrecadada no município de São João del-Rei.

A receita estadual arrecadada em São João del-Rei é composta basicamente pelo Imposto de Circulação de Mercadorias e Serviços (ICMS). O gráfico 1 nos mostra o percentual de arrecadação do ICMS nos principais setores de arrecadação. Como pode ser observado, o comércio detém o maior percentual, 46% do total arrecadado, seguido da indústria, 45%, e por último os laticínios, 9%.

Neste período de instabilidade dos mercados internacionais, um dos setores que mais sofreu com a crise foi a indústria. No período de janeiro a julho deste ano quando comparado ao mesmo período do ano passado, houve queda de 17,77% na arrecadação. E isso refletiu na arrecadação da receita estadual em São João del-Rei, já que ,45% do total arrecadado vem da indústria.

O comércio também sofreu fortes oscilações, registrando queda de 17,5% na arrecadação neste mesmo período estudado. O setor em que a queda foi relativamente menor foi os laticínios, que registrou queda de 6,71%.

Na inclusão de todos os setores a queda nos níveis de arrecadação é um pouco menor. A receita estadual total caiu 12,18% na comparação dos sete primeiros meses deste ano em relação à igual período do ano passado.

O menor crescimento econômico é um dos principais fatores que causaram a queda na arrecadação da receita estadual. Diante disso, fica claro que as políticas econômicas devem ser voltadas para incentivar o crescimento, o que faz obrigar a aumentar os gastos do estado.

Gráfico 1: Percentual de arrecadação do ICMS por setores no período de janeiro a julho de 2009 em São João del-Rei

