

Indicadores Conjunturais

**UNIVERSIDADE FEDERAL DE SÃO JOÃO DEL REI
DCECO - Departamento de Ciências Econômicas**

Professores do DCECO

Alexandre Rodrigues D’Almeida
Claudiney Guimarães Ribeiro
Eneida Maria Goddi Campos
Heli Zito de Souza
Ivis Bento de Lima
Luís Eduardo de V. Rocha
Luiz Moreira Coelho Júnior
Mauri Antônio de Souza
Roberto Galvão de Brito Lira
Wilson Luiz Rotatori Corrêa

Responsáveis pela Publicação

Coordenador:
Alexandre Rodrigues D’Almeida
Técnico:
Paulo Afonso Palumbo
Acadêmico:
Lucas Vitor de Carvalho Sousa

Toda a correspondência deverá ser enviada a:
UFSJ – Depto. de Ciências Econômicas – Indicadores Conjunturais
Praça Frei Orlando, 170 – Centro
São João del – Rei – MG – CEP: 36.307-904
Fone: (32)3379-2537 – Telefax: (32) 3379-2306
Endereço na Internet: <http://www.ufsj.edu.br/>
E-mail: palumbo@ufsj.edu.br
CDU. 338 (81)(05)
338 (815.1 SJR)

O Boletim Indicadores Conjunturais de São João del Rei pode também ser encontrado entre as Revistas Eletrônicas da Rede Acadêmica de Ciências Econômicas da UFRJ.
<http://www.race.nuca.ie.ufrj.br/>

INDICADORES CONJUNTURAIS - São João del-Rei – V.5 – 2009
1 – Indicadores Conjunturais – S.J.del-Rei – UFSJ – Depto. Ciências Econômicas
CDU 338(810)(05)
338(815 S.J.D.R.)(05)

1- Preços e Salários

1-Custo da Cesta Básica

São João Del Rei – Pesquisa em junho de 2009

Custo da Cesta Básica				
Produtos	Quantidade	Maio	Junho	Var. mês
Açúcar cristal	3kg	3,49	3,26	-6,62
Arroz tipo 2	3kg	4,62	4,44	-3,90
Café em pó	0,600kg	4,89	4,78	-2,25
Farinha de trigo	1,5kg	2,64	2,51	-4,92
Feijão preto	4,5kg	10,82	11,35	4,90
Leite tipo C	7,5 l	10,73	11,40	6,24
Margarina	0,750kg	4,51	5,12	13,53
Óleo de soja	0,900ml	2,13	2,19	2,82
Pão francês	120un	23,76	23,76	0,00
Banana	7,5kg	10,50	12,12	15,43
Batata	6kg	11,60	9,06	-21,90
Tomate	9kg	15,80	13,63	-13,73
Carne bovina de 2ª	6kg	49,30	46,76	-5,15
CUSTO DA CESTA		154,79	150,38	-2,85
Variação mensal		0,37	-2,85	
Variação Real mesmo anual (%) (1)		-7,21	-9,85	
Salário Mínimo líquido (2)		427,80	427,80	
Custo Cesta/S. Mínimo (%) (2)		36,18	35,15	
Inflação IPCA/IBGE		0,47		
Inflação IPCA/IBGE acumulada		2,20		
(1) Custo da cesta em dezembro/2008		166,82		
(2) Deduzidos 8% da Previdência				

O custo da cesta básica no mês de junho de 2009, na cidade de São João del Rei, registrou queda de 2,85% em relação ao mês anterior. Dos treze produtos que compõem a cesta básica, sete registraram quedas, cinco acréscimos em seus preços e um permaneceu estável, o pão francês.

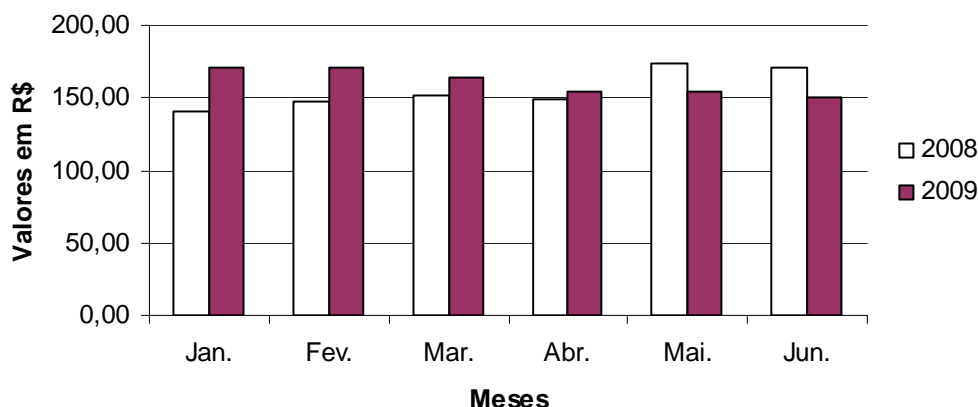
As quedas de preços mais relevantes foram registradas nos seguintes produtos: a batata, (21,90%); o tomate, (13,73%); o açúcar cristal, (6,62%) e a carne bovina de segunda (5,15%).

Os maiores acréscimos de preços ocorreram nos seguintes produtos: a banana, 15,43%; a margarina, 13,53%; o leite tipo C, 6,24% e o feijão preto, 4,90%.

O trabalhador sanjoanense que possuir uma renda líquida mensal de R\$ 427,80 (salário mínimo líquido), desembolsou no mês de junho deste ano, 35,15% de sua renda mensal – o equivalente a R\$ 150,38 – para adquirir a cesta básica, restando-lhe R\$ 277,42 para o pagamento das outras despesas.

O custo da cesta básica sanjoanense do mês de junho de 2009, quando comparado com o mês de dezembro de 2008, registrou queda de 9,85%.

Evolução do custo real da cesta básica em SJDR 2008/2009



2- SERVIÇOS

2.1.-SEVIÇO DE PROTEÇÃO AO CRÉDITO/SPC

São João del Rei - 2008/2009

Fonte: Associação Comercial e Industrial de São João del-Rei

CONSULTAS					
Mês	2008	2009	MÊS ANT.	ANO ANT.	IGUAL PER. ANO ANT.
Mar.	23.710	25.065	22,18	5,71	3,62
Abr.	24.131	25.740	2,69	6,67	4,44
Mai.	29.011	27.928	8,50	-3,73	2,45

REGISTROS					
Mês	2008	2009	MÊS ANT.	ANO ANT.	IGUAL PER. ANO ANT.
Mar.	1.582	1.952	64,59	23,39	12,89
Abr.	1.746	1.767	-9,48	1,20	9,48
Mai.	1.938	1.948	10,24	0,52	7,29

CANCELAMENTOS					
Mês	2008	2009	MÊS ANT.	ANO ANT.	IGUAL PER. ANO ANT.
Mar.	787	1.024	39,51	30,11	16,67
Abr.	1.064	1.167	13,96	9,68	14,44
Mai.	1.248	1.160	-0,60	-7,05	8,58

Conforme a Associação Comercial e Industrial de São João del-Rei o total de consultas registradas no mês de maio do ano corrente foi de 27.928, este número é 8,5% maior que o mês anterior e 3,73% menor que o mesmo mês do ano passado.

A quantidade de registros de nomes totalizou em maio deste ano 1.948, este número é 10,24% maior que o mês anterior e 0,52% maior que o mesmo mês do exercício passado. No período analisado o mês que registrou maior acréscimo no número de registros foi março, 64,59%.

Em relação aos cancelamentos, o mês de maio registrou 1.160, este número representa decréscimos de 0,6% em relação ao mês anterior e de 7,05% em relação ao mesmo mês do ano passado.

2.3. CHEQUES SEM FUNDOS (VÍDEO CHEQUE)

São João del Rei – 2008/2009

N.º de pessoas incluídas e excluídas do cadastro do SPC

Fonte: Associação Comercial e Industrial de São João del-Rei

	2008		2009			2008		2009		
	Inclusão		Mês ant.	Ano ant.	Igual per. Ant.	Exclusão	Mês ant.	Ano ant.	Igual per. Ant.	
Mar.	64	63	-39,42	-1,56	52,67	72	29	-9,38	-59,72	-55,61
Abr.	116	51	-19,05	-56,03	5,26	72	36	24,14	-50,00	-54,10
Mai.	57	99	94,12	73,68	17,34	55	24	-33,33	-56,36	-54,49

Conforme os dados da Associação Comercial e Industrial de São João del-Rei, em maio de 2009 foram incluídas 99 pessoas no cadastro de cheques sem fundos, este número representa acréscimos de 94,12% em relação ao mês anterior e de 73,68% em relação ao mesmo mês do ano passado. Em relação às exclusões no mês de maio deste ano houve quedas de 33,33% em comparação ao mês anterior e de 56,36% em relação ao mesmo mês do ano passado.

2.4. TÍTULOS PROTESTADOS

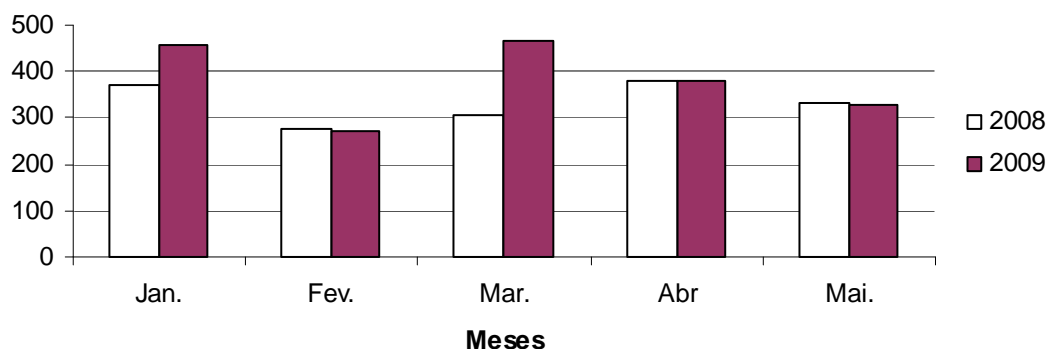
SÃO JOÃO DEL-REI – 2008/2009

Fonte: Cartório de Títulos e Protestos em São João del-Rei

	Nº de Títulos Protestados		VARIACÃO (%)		
	2008	2009	MÊS ANT.	ANO ANT.	IG. PER. ANO ANT.
Mar.	305	464	71,85	52,13	25,47
Abr.	380	378	-18,53	-0,53	18,05
Mai.	331	328	-13,23	-0,91	11,63

De acordo com os dados do Cartório de Títulos e Protestos de São João del-Rei em maio de 2009 totalizou 328 títulos protestados, este valor representa quedas de 13,23% em relação ao mês anterior e de 0,91% em relação ao mesmo mês do exercício passado. No período analisado, somente o mês de março registrou acréscimo no número de protestos, 71,85% em relação ao mês anterior e de 52,13% em relação ao mesmo mês do ano passado.

Evolução do nº de títulos protestados em SJDR 2008/2009



2.5.MOVIMENTO DO TERMINAL RODOVIÁRIO

São João del Rei – 2008/2009

Fonte: Terminal Rodoviário de São João del-Rei

Mês	N.º de Passagens Vendidas		Variação em relação(%)		
	2008	2009	Mês anterior	Mês ano ant.	Igual per. Ano ant.
Mar.	17881	13400	-27,86	-25,06	-7,55
Abr.	16.636	14.292	6,66	-14,09	-9,03
Mai.	18.740	21.130	47,84	12,75	-4,60

Conforme os dados do terminal rodoviário de São João del-Rei, o número de passagens vendidas em maio deste ano foram de 21.130, este número representa acréscimos de 47,84% em relação ao mês anterior e de 12,75% em relação ao mesmo mês do exercício passado. Este crescimento significativo é devido a feriado prolongado e também a um evento nacional realizado pela UFSJ que atraiu várias pessoas de todo país.

3- Finanças

3.1.RECEITA FEDERAL

SÃO JOÃO DEL-REI - 2008/2009

Fonte: Delegacia da Receita Federal de Juiz de Fora

	Valores Correntes (R\$)		Valores Reais (R\$)		Variação (%)		
	2008	2009	2008	2009	Mês Anterior	Ano Anterior	Igual per. Ant.
Fev.	2.459.840	3.318.133	2.644.408	3.290.321	-29,34	24,43	23,66
Mar.	2.675.896	2.862.011	2.856.624	2.862.011	-13,02	0,19	16,44
Abr.	5.398.120	5.172.165	5.699.113	5.172.165	80,72	-9,25	6,67

Conforme os dados da delegacia da receita federal de Juiz de Fora, a receita federal arrecadada em São João del Rei em abril de 2009 foi de aproximadamente R\$5,17 milhões, este valor descontada a inflação medida pelo IGP-DI é 80,72% maior que o mês anterior e 9,25% menor que o mesmo mês do ano passado. Este aumento significativo é devido o recolhimento do Imposto de renda no mês de abril.

3.2.RECEITA ESTADUAL

SÃO JOÃO DEL-REI – 2008/2009

Mês	Valores Correntes (R\$)		Valores Reais		Variação (%)		
	2008	2009	2008	2009	Mês Ant.	Ano Ant.	Igual per. Ant.
Fev.	3.388.420	3.220.833	3.620.060	3.200.848	-49,42	-11,58	-4,58
Mar.	3.406.547	3.486.204	3.614.060	3.493.858	9,15	-3,33	-7,46
Abr.	2.345.578	2.277.278	2.461.000	2.277.278	-34,82	-7,47	-5,00

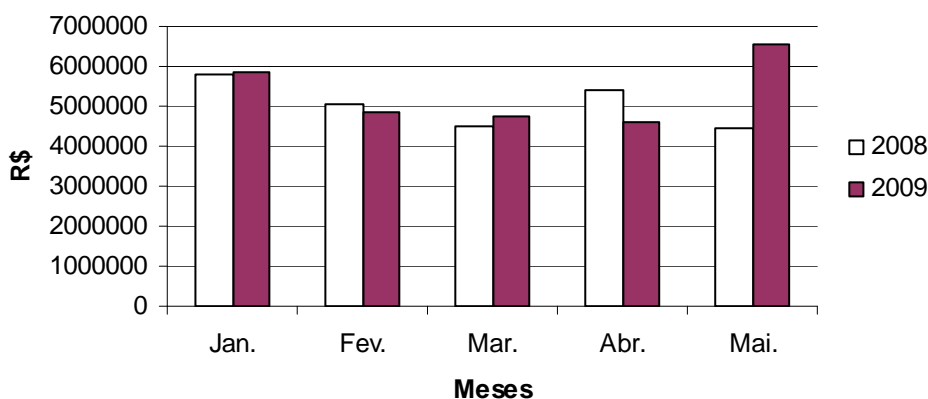
A receita estadual arrecadada pela Agência Fazendária de São João del-Rei atingiu aproximadamente R\$2,27 milhões em abril de 2009, registrando decréscimos reais, descontada a inflação medida pelo IGP-DI, de 34,82% em relação ao mês anterior e de 7,47% em relação ao mesmo mês do ano passado. No período analisado, o único mês que registrou crescimento foi março 9,15%. Entretanto, na comparação de março deste ano com o mesmo mês do ano passado houve queda real de 3,33%.

3.3. RECEITA DA PREFEITURA SÃO JOÃO DEL REI – 2008/2009

Mês	VALORES CORRENTES		VALORES REAIS		Variação em relação (%)		
	2008	2009	2008	2009	Mês Ant.	Mês ano ant.	Igual per. Ano ant.
Mar.	4.497.582	4.750.668	4.771.556	4.761.098	-1,41	-0,22	-6,00
Abr.	5.375.669	4.618.616	5.640.197	4.626.711	-2,82	- 17,97	-9,06
Mai.	4.454.486	6.566.324	4.587.657	6.566.324	41,92	43,13	-0,07

A receita referente aos impostos, taxas e transferências da Prefeitura Municipal de São João del-Rei foi de aproximadamente R\$6,56 milhões em maio deste ano, este valor representa acréscimos reais, descontada a inflação medida pelo IGP-DI, de 41,92% em relação ao mês anterior e de 43,13% em relação ao mesmo mês do ano passado.

Evolução da receita da prefeitura de SJDR 2008/2009



3.4. DAMAE – RECEITAS CORRENTES (EXCLUSIVE TRANSFERÊNCIAS)

São João del Rei – 2007/2008

Fonte: DAMAE – Departamento Autônomo Municipal de Água e Esgoto

Receita Corrente no Município de SJDR							
Mês	Valores Correntes		Valores Reais		Variação (%)		
	2008	2009	2008	2009	Mês Ant.	Ano Ant.	Igual per. Ant.
Mar.	486.452	984.072	516.085	986.233	76,45	91,10	28,55
Abr.	496.464	659.553	520.894	660.709	-33,01	26,84	28,12
Mai.	508.913	715.644	524.127	715.644	8,31	36,54	29,83

A receita do Departamento Autônomo Municipal de Água e Esgoto (DAMAE) atingiu aproximadamente R\$715 mil em abril deste ano, este valor representa acréscimo real descontada à inflação medida pelo IGP-DI de 8,31% em relação ao mês anterior e de 36,54% em relação ao mesmo mês do ano anterior.

3.5. ICMS DA INDÚSTRIA, COMÉRCIO, LATICÍNIOS E DERIVADOS

SÃO JOÃO DEL-REI – 2008/2009

Fonte: Secretaria Estadual de Fazenda

Variação Indústria							
Meses	Valores Correntes		Valores Reais		Variação (%)		
	2008	2009	2008	2009	Mês Ant.	Ano Ant.	Igual per. Ant.
Fev.	489.879	559.093	522.453	554.652	-7,81	6,16	18,55
Mar.	533.350	359.101	564.849	359.260	-35,23	-36,40	-1,60
Abr.	479.606	279.820	502.326	279.820	-22,11	-44,30	-12,10

O valor da arrecadação do Imposto sobre Circulação de Mercadorias e Serviços (ICMS) da indústria sanjoanense em abril deste ano foi de aproximadamente R\$280 mil, este valor descontada a inflação medida pelo IGP-DI é 22,11% menor que o mês anterior e 44,3% menor que o mesmo mês do exercício anterior.

Variação Laticínios							
Meses	Valores Correntes		Valores Reais		Variação (%)		
	2008	2009	2008	2009	Mês Ant.	Ano Ant.	Igual per. Ant.
Fev.	156.899	107.732	167.332	106.876	-15,58	-36,13	-15,33
Mar.	64.951	77.375	68.787	77.409	-27,57	12,53	-9,77
Abr.	94.187	130.601	98.649	130.601	68,72	32,39	-0,39

O valor da arrecadação do ICMS dos laticínios em São João del-Rei em abril deste ano, foi de aproximadamente R\$130 mil, este valor descontada a inflação medida pelo IGP-DI é 68,72% maior que o mês anterior e 32,39% maior que o mesmo mês do ano anterior.

Variação Comércio							
Meses	Valores Correntes		Valores Reais		Variação (%)		
	2008	2009	2008	2009	Mês Ant.	Ano Ant.	Igual per. Ant.
Fev.	708.450	474.488	755.375	477.719	-20,56	-36,76	-25,15
Mar.	545.088	470.194	578.415	472.451	-1,10	-18,32	-23,19
Abr.	464.271	414.010	489.963	414.010	-12,37	-15,50	-21,69

Em relação ao comércio a arrecadação do ICMS em abril deste ano foi de aproximadamente R\$414 mil, registrando decréscimos reais de 12,4% em relação ao mês anterior e de 15,5% em relação ao mesmo mês do exercício anterior.

3.6. BENEFÍCIOS PAGOS PELA PREVIDÊNCIA SOCIAL

SÃO JOÃO DEL-REI – 2009

Fonte: INSS

Mês	Valores Líquidos em R\$ (*)			Quantidade de Benefícios			Variação (valores líquidos)
	2009			2009			
	Rural	Urbano	Urbano + Rural	Rural	Urbano	Urbano + Rural	Mês anterior
Mar.	3.424.604	17.495.957	20.920.561	7.576	29.780	37.356	0,64
Abr.	3.428.547	17.505.372	20.933.919	7.577	29.829	37.406	0,06
Mai.	3.434.081	17.443.726	20.877.807	7.601	29.827	37.428	-0,27

(*) descontados o Imposto de Renda.

O valor dos benefícios pagos pelo INSS da Agência de São João del-Rei aos beneficiários sanjoanenses e de municípios circunvizinhos referentes a pensões, aposentadorias, auxílios, entre outros, registrou em maio de 2009 aproximadamente R\$20,87 milhões. Este valor é 0,27% menor que o mês anterior. Em abril houve ligeiro aumento de 0,06% em relação a março.

4-Indústria

4.1. CONSTRUÇÃO CIVIL: PLANTAS APROVADAS PELA PREFEITURA

São João del Rei – 2008/2009

Fonte: Prefeitura Municipal de São João del-Rei – Departamento de Obras

Meses	Nº de Plantas Aprovadas		Acumulado no ano		M2 no mês		M2 acumulado no ano	
	2008	2009	2008	2009	2008	2009	2008	2009
Mar.	17	28	54	60	2.122,47	6.464,48	21.039,52	10.260,02
Abr.	26	18	80	78	17.397,40	3.049,16	38.436,92	13.309,18
Mai.	27	40	107	118	4.382,85	8.003,58	42.819,77	21.312,76

Em maio deste ano foram aprovadas 40 plantas pela prefeitura municipal de São João del-Rei, este número é 122,22% maior que o mês anterior e 48,14% maior que o mesmo mês do ano passado. No acumulado de março a maio de 2009 em comparação ao mesmo período de 2008 houve crescimento de 22,86% no número de plantas aprovadas.

5-Estatísticas Sociais e Demográficas

1. SEGURO DESEMPREGO

SÃO JOÃO DEL-REI E REGIÃO (*)

Fonte: SINE/SETAS – São João del-Rei; (*) Inclui: Tiradentes, Prados, Itutinga, Ritópolis, Nazareno, Piedade do Rio Grande, Madre de Deus de Minas, Cel. Xavier Chaves e Resende Costa

MESES	Segu. desemprego: n.º de requerimentos		Variação			Ofertas de emprego	
	2008	2009	Mês ant.	Ano ant.	Per. Ant	2008	2009
Mar.	235	522	18,37	122,13	67,23	110	65
Abr.	535	395	-24,33	-26,17	30,54	74	35
Mai.	444	546	38,23	22,97	28,68	115	50

Conforme informações do Sistema Nacional de Emprego (Sine) de São João del-Rei, em maio de 2009 houve 546 requerimentos de seguro desemprego, este número representa crescimentos de 38,23% em relação ao mês anterior e de 22,97% em relação ao mesmo mês do ano passado. Em relação às ofertas de empregos, no período estudado, o mês de abril registrou o menor número de ofertas, 35, e o mês de março a melhor, 65.

5.2. EMPREGO FORMAL¹

SÃO JOÃO DEL-REI – 2008/2009

Fonte: Ministério do Trabalho e Emprego/CAGED.

Meses	Total de Admissões		Total de Desligamentos		Admitidos – Desligados	
	2008	2009	2008	2009	2008	2009
Mar.	540	425	491	531	49	-106
Abr.	507	472	444	444	63	28
Mai.	394	459	479	491	-85	-32

¹ Trabalhadores registrados em estabelecimentos com mais de quatro empregados com carteira assinada.

De acordo com as informações do Ministério do Trabalho e Emprego/CAGED, em maio de 2009 foram registradas 459 admissões, valor 2,75% menor que o mês anterior e 16,49% maior que o mesmo mês do ano passado. Em relação aos desligamentos, o mês de maio deste ano registrou 491, valor 10,58% maior que o mês anterior e 2,5% maior que o mesmo mês do ano anterior. A diferença entre admitidos e desligados ficou negativo em maio deste ano, -32.

5.3. NASCIMENTOS, CASAMENTOS E ÓBITOS

São João del Rei - 2007/2008

Fonte: Cartório de Registro Civil

Evento	4º trimestre/07	Ano 2007	1ºtrimest/08	2ºtrimest/08	3ºtrimest/08	4ºtrimest/08
Nascidos vivos	220	979	240	290	257	232
Casamentos	98	351	104	96	107	131
Óbitos	186	726	224	162	138	144
Óbitos fetais	1	20	7	5	5	1
Óbitos < 1 ano	0	7	0	0	0	0
Óbitos 1 – 4 anos	2	11	2	2	0	3
Óbitos 5 - 19 anos	2	14	2	3	3	0
Óbitos 20 – 49 anos	32	116	30	19	18	16
Óbitos >50 anos	150	538	144	138	117	125
Mortalidade Infantil (por mil)	-	7	-	-	-	-

Indicadores Nacionais**5.4.INDICADORES NACIONAIS – 2007/2008**

Fonte: TR = Taxa Referencial; IGP = Índice Geral de Preços; INPC = Índice Nacional de Preços ao Consumidor; IGP-DI/FGV = Índice Geral de Preços, Fundação Getúlio Vargas; ICV = Índice do Custo de Vida, DIEESE = Departamento Intersindical de Estatística e Estudos Sócio-Econômicos; IPCA/IBGE = Índice de Preços ao Consumidor Amplo, Instituto Brasileiro de Geografia e Estatística; INCC/FGV = Índice Nacional de Construção Civil, Fundação Getúlio Vargas.

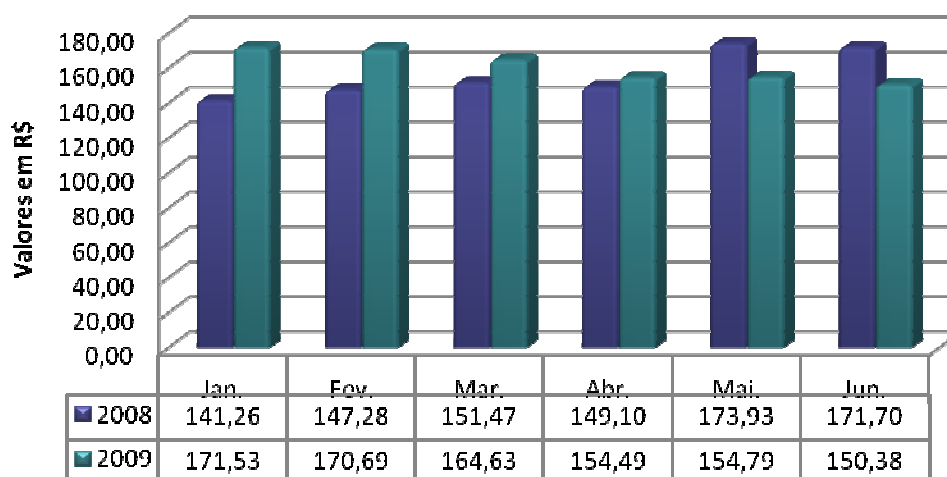
indicador (%)	Out/08	Nov/08	Dez/08	Jan/09	Fev/09	Mar/09	Abr//09	Mai/09	Jun//09	Jul/09
TR	0,2506	0,1618	0,2149	0,1840	0,0451	0,1438	0,0454	0,0449	0,0656	
POUPANÇA	0,7519	0,6626	0,7160	0,6849	0,5453	0,6445	0,5456	0,5451	0,5659	
INPC/IBGE	0,50	0,38	0,29	0,64	0,31	0,20	0,55	0,60		
IGP-DI/FGV	1,09	0,07	-0,44	0,01	-0,13	-0,84	0,04	0,18		
IGP-acum./FGV	9,51	9,58	9,10	0,01	-0,11	-0,95	-0,90	-0,73		
ICV/DIEESE	0,43	0,53	0,43	0,69	0,02	0,40	0,31	0,23		
IPCA/IBGE	0,45	0,36	0,28	0,48	0,45	0,20	0,48	0,47		
INCC-M/FGV	0,85	0,65	0,22	0,26	0,35	-0,17	-0,01	0,25		

Cesta básica são-joanense cai pela quinta vez

Lucas Vitor de Carvalho Sousa

Com exceção do mês de maio que houve acréscimo de 0,37% no custo da cesta básica são-joanense, os demais meses do primeiro semestre deste ano registraram quedas no custo da cesta. Na comparação de junho com janeiro, houve queda de 12,43%.

Evolução do custo real da cesta básica em SJDR 2008/2009



O custo da cesta básica no mês de junho foi de R\$150,38, o menor dos últimos nove meses e quando comparado a junho do ano passado houve queda de 12,41%. Dos treze itens que compõem a cesta básica, sete registraram quedas, cinco acréscimos e um permaneceu estável em seu preço, o pão francês.

Problemas de escoamento devido às condições das estradas e a intensidade das chuvas em regiões produtoras foram determinantes para a elevação de 6,24% no preço do leite em junho. A margarina que é um derivado do leite, também teve alta em seu preço, 13,53%. Outro produto que teve crescimento significativo foi à banana 15,43%.

A batata foi o produto que registrou a maior queda, 21,90%, seguido do tomate, 13,73%. O início da colheita da cana no centro-sul do país faz crescer a produção do açúcar aumentando a oferta desse produto e conseqüentemente a redução do seu preço, que em junho foi de 6,62%.

Com a queda de 2,85% em junho, no custo da cesta básica, o percentual do salário mínimo líquido (descontado 8% da previdência social) necessário para a aquisição da cesta reduziu. Em junho, a compra dos gêneros essenciais demandava 35,15% do mínimo líquido, enquanto em maio 36,18% dos rendimentos líquidos eram destinados à mesma aquisição. Há um ano o comprometimento era de 44,49% da renda líquida.

