

# **Indicadores Conjunturais**

**UNIVERSIDADE FEDERAL DE SÃO JOÃO DEL REI  
DCECO - Departamento de Ciências Econômicas**

**Professores do DCECO**

Alexandre Rodrigues D'Almeida  
Claudiney Guimarães Ribeiro  
Eneida Maria Goddi Campos  
Heli Zito de Souza  
Ivis Bento de Lima  
Luís Eduardo de V. Rocha  
Luiz Moreira Coelho Júnior  
Mauri Antônio de Souza  
Roberto Galvão de Brito Lira  
Wilson Luiz Rotatori Corrêa

**Responsáveis pela Publicação**

*Coordenador:*  
Alexandre Rodrigues D'Almeida  
*Técnico:*  
Paulo Afonso Palumbo  
*Acadêmico:*  
Lucas Vitor de Carvalho Sousa

Toda a correspondência deverá ser enviada a:  
UFSJ – Depto. de Ciências Econômicas – Indicadores Conjunturais  
Praça Frei Orlando, 170 – Centro  
São João del – Rei – MG – CEP: 36.307-904  
Fone: (32)3379-2537 – Telefax: (32) 3379-2306  
Endereço na Internet: <http://www.ufsj.edu.br/>  
E-mail: [palumbo@ufsj.edu.br](mailto:palumbo@ufsj.edu.br)  
CDU. 338 (81)(05)  
338 (815.1 SJR)

O Boletim Indicadores Conjunturais de São João del Rei pode também ser encontrado entre as Revistas Eletrônicas da Rede Acadêmica de Ciências Econômicas da UFRJ.

<http://www.race.nuca.ie.ufrj.br/>

**INDICADORES CONJUNTURAIS** - São João del-Rei – V. 4 – 2009  
1 – Indicadores Conjunturais – S.J.del-Rei – UFSJ – Depto. Ciências Econômicas  
CDU 338(810)(05)  
338(815 S.J.D.R.)(05)

---

## 1- Preços e Salários

### 1-Custo da Cesta Básica

São João Del Rei – Pesquisa em maio de 2009

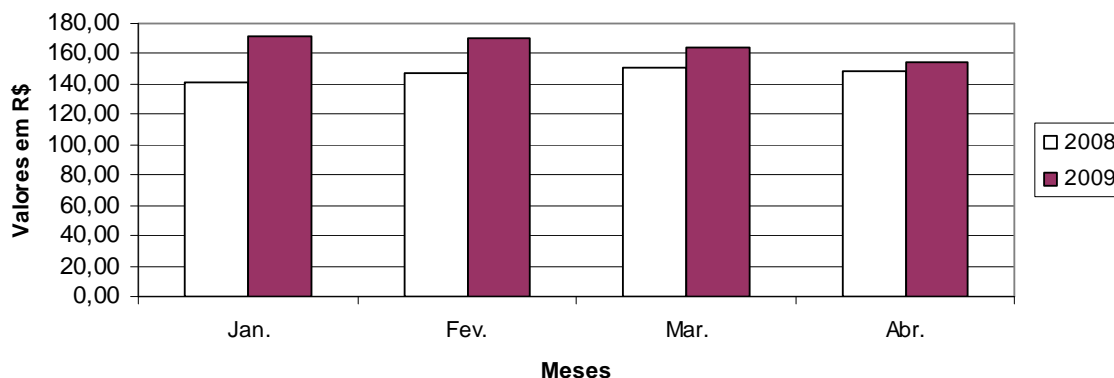
Custo da Cesta Básica				
Produtos	Quantidade	Abril	Maio	Var. mês
Açúcar cristal	3kg	3,43	3,49	1,75
Arroz tipo 2	3kg	4,88	4,62	-5,33
Café em pó	0,600kg	4,86	4,89	0,62
Farinha de trigo	1,5kg	2,48	2,64	6,45
Feijão preto	4,5kg	11,80	10,82	-8,31
Leite tipo C	7,5 l	10,50	10,73	2,19
Margarina	0,750kg	4,53	4,51	-0,44
Óleo de soja	0,900ml	2,04	2,13	4,41
Pão francês	120un	23,04	23,76	3,13
Banana	7,5kg	14,15	10,50	-25,80
Batata	6kg	9,91	11,60	17,05
Tomate	9kg	13,70	15,80	15,33
Carne bovina de 2ª	6kg	48,90	49,30	0,82
<b>CUSTO DA CESTA</b>		<b>154,22</b>	<b>154,79</b>	<b>0,37</b>
Varição mensal		-6,11	0,37	
Varição Real mesmo anual (%) (1)		-7,55	-7,21	
Salário Mínimo líquido (2)		427,80	427,80	
Custo Cesta/S. Mínimo (%) (2)		36,05	36,18	
Inflação IPCA/IBGE		0,48		
Inflação IPCA/IBGE acumulada		1,72		
(1) Custo da cesta em dezembro/2008				
R\$166,82		166,82		
(2) Deduzidos 8% da Previdência				

O custo da cesta básica no mês de maio de 2009, na cidade de São João del Rei, registrou um acréscimo de 0,37% em relação ao mês anterior. Dos treze produtos que compõem a cesta básica, quatro registraram quedas e nove acréscimos em seus preços.

As quedas de preços mais relevantes foram registradas nos seguintes produtos: a banana, (25,80%); o feijão preto, (8,31%); o arroz tipo dois, (5,33%) e a margarina (0,44%). Os maiores acréscimos de preços ocorreram nos seguintes produtos: a batata, 17,05%; o tomate, 15,33%; a farinha de trigo, 6,45% e o pão francês, 3,13%.

O trabalhador sanjoanense que possui uma renda líquida mensal de R\$ 427,80, desembolsou no mês de maio deste ano, 36,18% de sua renda mensal – o equivalente a R\$ 154,79 – para adquirir a cesta básica, restando-lhe R\$ 273,01 para o pagamento de outras despesas.

Evolução do Custo Real da Cesta básica em SJDR 2008/2009



## 2- SERVIÇOS

### 2.1.-SEVIÇO DE PROTEÇÃO AO CRÉDITO/SPC

São João del Rei - 2008/2009

Fonte: Associação Comercial e Industrial de São João del-Rei

CONSULTAS					
Mês	2008	2009	MÊS ANT.	ANO ANT.	IGUAL PER. ANO ANT.
Fev.	20.327	20.514	-9,98	0,92	2,44
Mar.	23.710	25.065	22,18	5,71	3,62
Abr.	24.131	25.740	2,69	6,67	4,44

REGISTROS					
Mês	2008	2009	MÊS ANT.	ANO ANT.	IGUAL PER. ANO ANT.
Fev.	1.317	1.186	-27,81	-9,95	6,63
Mar.	1.582	1.952	64,59	23,39	12,89
Abr.	1.746	1.767	-9,48	1,20	9,48

CANCELAMENTOS					
Mês	2007	2008	MÊS ANT.	ANO ANT.	IGUAL PER. ANO ANT.
Fev.	707	734	-17,25	3,82	9,53
Mar.	787	1.024	39,51	30,11	16,67
Abr.	1.064	1.167	13,96	9,68	14,44

Conforme a Associação Comercial e Industrial de São João del-Rei o total de consultas registradas no mês de abril do ano corrente foi de 25.740, este número é 2,69% maior que o mês anterior e 6,67% maior que o mesmo mês do ano passado.

A quantidade de registros de nomes totalizou em abril deste ano 1.767, este número é 9,48% menor que o mês anterior e 1,20% maior que o mesmo mês do exercício passado. No período analisado o único mês que registrou acréscimo no número de registros foi março, 64,59%.

Em relação aos cancelamentos, o mês de abril registrou 1.167, este número é 13,96% maior que o mês anterior e 9,68% maior que o mesmo mês do ano passado. No período analisado, apenas fevereiro registrou decréscimo, 17,25%.

### 2.3.CHEQUES SEM FUNDOS (VÍDEO CHEQUE)

São João del Rei - 2008/2009

N.º de pessoas incluídas e excluídas do cadastro do SPC

Fonte: Associação Comercial e Industrial de São João del-Rei

	2008		2009			2008		2009		
	Inclusão		Mês ant.	Ano ant.	Igual per. Ant.	Exclusão	Mês ant.	Ano ant.	Igual per. Ant.	
Fev.	31	104	67,74	235,48	93,02	48	32	23,08	-33,33	-53,23
Mar.	64	63	-39,42	-1,56	52,67	72	29	-9,38	-59,72	-55,61
Abr.	116	51	-19,05	-56,03	5,26	72	36	24,14	-50,00	-54,10

Conforme os dados da Associação Comercial e Industrial de São João del-Rei, em abril de 2009 foram incluídas 51 pessoas no cadastro de cheques sem fundos, este número é 19,05% menor que o mês anterior e 56,03% menor que o mesmo mês do ano passado. Em relação às exclusões no mês de abril deste ano houve alta de 24,14% em comparação ao mês anterior e queda de 50% em relação ao mesmo mês do ano passado.

## 2.4. TÍTULOS PROTESTADOS

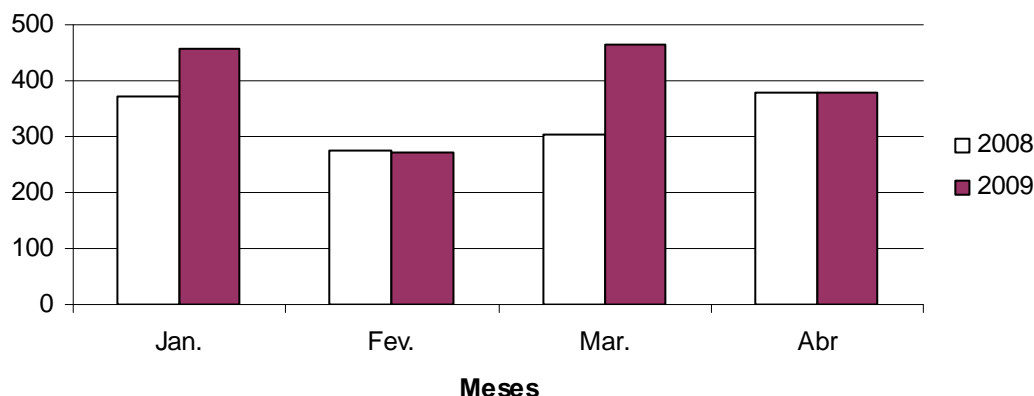
SÃO JOÃO DEL-REI – 2008/2009

Fonte: Cartório de Títulos e Protestos em São João del-Rei

	Nº de Títulos Protestados		VARIACÃO (%)		
	2008	2009	MÊS ANT.	ANO ANT.	IG. PER. ANO ANT.
Fev.	274	270	-41,05	-1,46	12,87
Mar.	305	464	71,85	52,13	25,47
Abr.	380	378	-18,53	-0,53	18,05

De acordo com os dados do Cartório de Títulos e Protestos de São João del-Rei em abril de 2009 totalizou 378 títulos protestados, este valor representa quedas de 18,53% em relação ao mês anterior e de 0,53% em relação ao mesmo mês do exercício passado. No período analisado, somente o mês de março registrou acréscimo no número de protestos, 71,85% em relação ao mês anterior e 52,13% em relação ao mesmo mês do ano passado.

### Evolução do nº de títulos protestados em SJDR 2008/ 2009



## 2.5.MOVIMENTO DO TERMINAL RODOVIÁRIO

São João del Rei – 2008/2009

Fonte: Terminal Rodoviário de São João del-Rei

Mês	N.º de Passagens Vendidas		Variação em relação(%)		
	2008	2009	Mês anterior	Mês ano ant.	Igual per. Ano ant.
Fev.	18.212	18.574	-9,64	1,99	0,49
Mar.	17.881	13.400	-27,86	-25,06	-7,55
Abr.	16.636	14.292	6,66	-14,09	-9,03

Conforme os dados do terminal rodoviário de São João del-Rei, o número de passagens vendidas em abril de 2009 foram de 14.292, este número é 6,66% maior que o mês anterior e 14,09% menor que o mesmo mês do ano passado.

### 3- Finanças

#### 3.1.RECEITA FEDERAL

SÃO JOÃO DEL-REI - 2008/2009

Fonte: Delegacia da Receita Federal de Juiz de Fora

	Valores Correntes (R\$)		Valores Reais (R\$)		Variação (%)		
	2008	2009	2008	2009	Mês Anterior	Ano Anterior	Igual per. Ant.
Fev.	2.459.840	3.318.133	2.644.408	3.290.321	-29,34	24,43	23,66
Mar.	2.675.896	2.862.011	2.856.624	2.862.011	-13,02	0,19	16,44
Abr.	5.398.120	5.172.165	5.699.113	5.172.165	80,72	-9,25	6,67

Conforme os dados da delegacia da receita federal de Juiz de Fora, a receita federal arrecadada em São João del Rei em abril de 2009 foi de aproximadamente R\$5,17 milhões, este valor descontada a inflação medida pelo IGP-DI é 80,72% maior que o mês anterior e 9,25% menor que o mesmo mês do ano passado. Este aumento significativo é devido o recolhimento do Imposto de renda no mês de abril.

#### 3.2.RECEITA ESTADUAL

SÃO JOÃO DEL-REI - 2008/2009

Mês	Valores Correntes (R\$)		Valores Reais		Variação (%)		
	2008	2009	2008	2009	Mês Ant.	Ano Ant.	Igual per. Ant.
Jan.	5.936.247	6.375.516	6.352.169	6.314.148	220,42	-0,60	-0,60
Fev.	3.388.420	3.220.833	3.612.129	3.193.836	-49,42	-11,58	-4,58
Mar.	3.406.547	3.486.204	3.606.142	3.486.204	9,15	-3,33	-7,46

A receita estadual arrecadada pela Agência Fazendária de São João del-Rei atingiu aproximadamente R\$3,4 milhões em março de 2009, registrando acréscimo real, descontada a inflação medida pelo IGP-DI, de 9,15% em relação ao mês anterior e queda de 3,33% em relação ao mesmo mês do ano passado. No período analisado, mês que registrou melhor evolução foi janeiro, 220,42%. Este aumento significativo pode ser explicado pelo grande volume de vendas no mês de dezembro de 2008 devido ao natal, e conseqüentemente aumento da arrecadação refletida no mês de janeiro deste ano. Entretanto na comparação de janeiro deste ano com o mesmo mês do ano passado houve queda real de 0,60%.

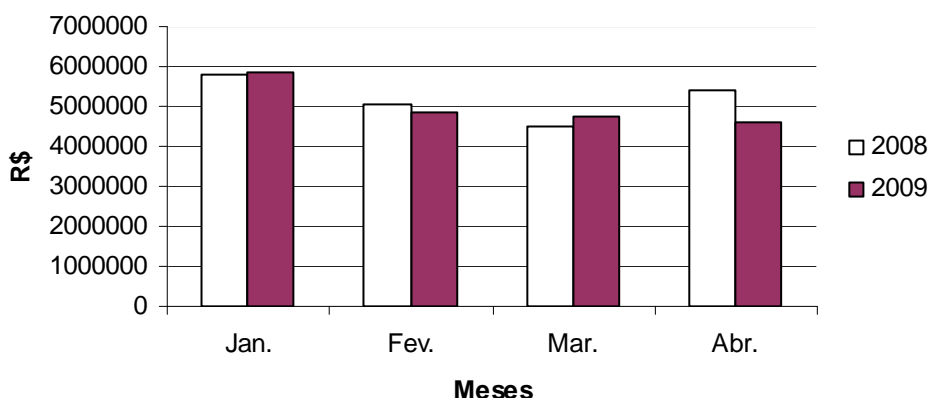
#### 3.3.RECEITA DA PREFEITURA

SÃO JOÃO DEL REI - 2008/2009

Mês	VALORES CORRENTES		VALORES REAIS		Variação em relação (%)		
	2008	2009	2008	2009	Mês Ant.	Mês ano ant.	Igual per. Ano ant.
Fev.	5.073.698	4.859.178	5.408.672	4.818.450	-17,17	-10,91	-8,37
Mar.	4.497.582	4.750.668	4.761.103	4.750.668	-1,41	-0,22	-6,00
Abr.	5.375.669	4.618.616	5.630.329	4.618.616	-2,78	-7,97	-9,06

A receita referente aos impostos, taxas e transferências da Prefeitura Municipal de São João del-Rei foi de aproximadamente R\$4,61 milhões em abril deste ano, este valor representa decréscimos reais, descontada a inflação medida pelo IGP-DI, de 2,78% em relação ao mês anterior e de 7,97% em relação ao mesmo mês do ano passado. No período analisado todos os meses registraram quedas.

### Evolução da receita da prefeitura de SJDR 2008/2009



### 3.4. DAMAE – RECEITAS CORRENTES (EXCLUSIVE TRANSFERÊNCIAS)

São João del Rei – 2007/2008

Fonte: DAMAE – Departamento Autônomo Municipal de Água e Esgoto

Receita Corrente no Município de SJDR							
Mês	Valores Correntes		Valores Reais		Variação (%)		
	2008	2009	2008	2009	Mês Ant.	Ano Ant.	Igual per. Ant.
Fev.	459.473	562.413	489.808	557.699	33,44	13,86	-3,35
Mar.	486.452	984.072	514.954	984.072	76,45	91,10	28,55
Abr.	496.464	659.553	519.753	659.553	-32,98	26,90	28,13

A receita do Departamento Autônomo Municipal de Água e Esgoto (DAMAE) atingiu aproximadamente R\$659 mil em abril deste ano, este valor representa decréscimo real descontada à inflação medida pelo IGP-DI de 32,98% em relação ao mês anterior e alta de 26,90% em relação ao mesmo mês do ano anterior.

### 3.5. ICMS DA INDÚSTRIA, COMÉRCIO, LATICÍNIOS E DERIVADOS

SÃO JOÃO DEL-REI – 2008/2009

Fonte: Secretaria Estadual de Fazenda

Variação Indústria							
Meses	Valores Correntes		Valores Reais		Variação (%)		
	2008	2009	2008	2009	Mês Ant.	Ano Ant.	Igual per. Ant.
Jan.	423.128	607.248	452.774	601.403	-27,67	32,83	32,83
Fev.	489.879	559.093	522.222	554.407	-7,81	6,16	18,55
Mar.	533.350	359.101	564.600	359.101	-35,23	-36,40	-1,60

O valor da arrecadação do Imposto sobre Circulação de Mercadorias e Serviços (ICMS) da indústria sanjoanense em março de 2009 foi de aproximadamente R\$359 mil, este valor descontada a inflação medida pelo IGP-DI é 35,23% menor que o mês anterior e 36,40% menor que o mesmo mês do exercício anterior.

Variação Laticínios							
Meses	Valores Correntes		Valores Reais		Variação (%)		
	2008	2009	2008	2009	Mês Ant.	Ano Ant.	Igual per. Ant.
Jan.	101.285	127.773	108.382	126.543	71,59	16,76	16,76
Fev.	156.899	107.732	167.258	106.829	-15,58	-36,13	-15,33
Mar.	64.951	77.375	68.757	77.375	-27,57	12,53	-9,77

O valor da arrecadação do ICMS dos laticínios em São João del-Rei em março deste ano, foi de aproximadamente R\$77 mil, este valor descontada a inflação medida pelo IGP-DI é 27,57% menor que o mês anterior e 12,53% maior que o mesmo mês do ano anterior.

Variação Comércio							
Meses	Valores Correntes		Valores Reais		Variação (%)		
	2008	2009	2008	2009	Mês Ant.	Ano Ant.	Igual per. Ant.
Jan.	640.534	594.046	683.028	598.507	71,91	-12,37	-12,37
Fev.	708.450	474.488	751.766	475.436	-20,56	-36,76	-25,15
Mar.	545.088	470.194	575.652	470.194	-1,10	-18,32	-23,19

Em relação ao comércio a arrecadação do ICMS em março deste ano foi de aproximadamente R\$470 mil, registrando decréscimos reais de 1,10% em relação ao mês anterior e de 18,32% em relação ao mesmo mês do exercício anterior.

### 3.6. BENEFÍCIOS PAGOS PELA PREVIDÊNCIA SOCIAL

SÃO JOÃO DEL-REI – 2009

Fonte: INSS

Mês	Valores Líquidos em R\$ (*)			Quantidade de Benefícios			Variação (valores líquidos)
	2009			2009			
	Rural	Urbano	Urbano + Rural	Rural	Urbano	Urbano + Rural	Mês anterior
Jan.	3.047.810	15.873.311	18.921.121	7.589	29.671	37.260	0,57
Fev.	3.426.371	17.360.268	20.786.639	7.584	29.636	37.220	9,86
Mar.	3.424.604	17.495.957	20.920.561	7.576	29.780	37.356	0,64

(\*) descontados o Imposto de Renda.

O valor dos benefícios pagos pelo INSS da Agência de São João del-Rei aos beneficiários sanjoanenses e de municípios circunvizinhos referentes a pensões, aposentadorias, auxílios, entre outros, registrou em fevereiro de 2009 aproximadamente R\$20,7 milhões. Este valor é 9,86% maior que o mês anterior, pois a partir de fevereiro o salário mínimo aumentou. Em março houve ligeiro aumento de 0,64% em relação a fevereiro.



## 4-Indústria

### 4.1. CONSTRUÇÃO CIVIL: PLANTAS APROVADAS PELA PREFEITURA

São João del Rei – 2008/2009

Fonte: Prefeitura Municipal de São João del-Rei – Departamento de Obras

Meses	Nº de Plantas Aprovadas		Acumulado no ano		M2 no mês		M2 acumulado no ano	
	2008	2009	2008	2009	2008	2009	2008	2009
Fev.	15	24	37	32	14083,54	2868,12	18917,05	3795,54
Mar.	17	28	54	60	2122,47	6464,48	21039,52	10260,02
Abr.	26	18	80	78	17397,40	3049,16	38436,92	13309,18

Em abril de 2009 foram aprovadas 18 plantas pela prefeitura municipal de São João del-Rei, este número é 35,71% menor que o mês anterior e 30,76% menor que o mesmo mês do ano passado. No acumulado de janeiro a abril de 2009 em comparação ao mesmo período de 2008 registrou queda de 65,37% na área de plantas aprovadas.

## 5-Estatísticas Sociais e Demográficas

### 1. SEGURO DESEMPREGO

SÃO JOÃO DEL-REI E REGIÃO (\*)

Fonte: SINE/SETAS – São João del-Rei; (\*) Inclui: Tiradentes, Prados, Itutinga, Ritápolis, Nazareno, Piedade do Rio Grande, Madre de Deus de Minas, Cel. Xavier Chaves e Resende Costa

MESES	Segu. desemprego: n.º de requerimentos		Variação			Ofertas de emprego	
	2008	2009	Mês ant.	Ano ant.	Per. Ant	2008	2009
Dez.	316	306	23,89	-3,16	2,84	41	52
Jan.	382	420	37,25	9,95	9,95	41	79
Fev.	210	441	5,00	110,00	45,44	43	37

Conforme informações do Sistema Nacional de Emprego (Sine) de São João del-Rei, em fevereiro de 2009 houve 441 requerimentos de seguro desemprego, este número representa crescimento de 5% em relação ao mês anterior. Em relação às ofertas de empregos, no período estudado, o mês de fevereiro registrou o menor número de ofertas, 37, e o mês de janeiro a melhor, 79.

### 5.2. EMPREGO FORMAL<sup>1</sup>

SÃO JOÃO DEL-REI – 2008/2009

Fonte: Ministério do Trabalho e Emprego/CAGED.

Meses	Total de Admissões		Total de Desligamentos		Admitidos – Desligados	
	2008	2009	2008	2009	2008	2009
Fev.	631	479	484	551	147	-72
Mar.	540	425	491	531	49	-106
Abr.	507	472	444	444	63	28

<sup>1</sup> Trabalhadores registrados em estabelecimentos com mais de quatro empregados com carteira assinada.

De acordo com as informações do Ministério do Trabalho e Emprego/CAGED, em abril de 2009 foram registradas 472 admissões, valor 11,05% maior que o mês anterior e 6,90% menor que o mesmo mês do ano passado. Em relação aos desligamentos, o mês de abril deste ano registrou 444,

valor 16,38% menor que o mês anterior e em relação ao mesmo mês do ano anterior, este valor ficou inalterado. A diferença entre admitidos e desligados ficou positivo pela primeira vez em 2009.

### 5.3. NASCIMENTOS, CASAMENTOS E ÓBITOS

São João del Rei - 2007/2008

Fonte: Cartório de Registro Civil

Evento	4º trimestre/07	Ano 2007	1ºtrimestre/08	2ºtrimestre/08	3ºtrimestre/08	4ºtrimestre/08
Nascidos vivos	220	979	240	290	257	232
Casamentos	98	351	104	96	107	131
Óbitos	186	726	224	162	138	144
Óbitos fetais	1	20	7	5	5	1
Óbitos < 1 ano	0	7	0	0	0	0
Óbitos 1 – 4 anos	2	11	2	2	0	3
Óbitos 5 - 19 anos	2	14	2	3	3	0
Óbitos 20 – 49 anos	32	116	30	19	18	16
Óbitos >50 anos	150	538	144	138	117	125
Mortalidade Infantil (por mil)	-	7	-	-	-	-

## Indicadores Nacionais

### 5.4.INDICADORES NACIONAIS – 2007/2008

Fonte: TR = Taxa Referencial; IGP = Índice Geral de Preços; INPC = Índice Nacional de Preços ao Consumidor; IGP-DI/FGV = Índice Geral de Preços, Fundação Getúlio Vargas; ICV = Índice do Custo de Vida, DIEESE = Departamento Intersindical de Estatística e Estudos Sócio-Econômicos; IPCA/IBGE = Índice de Preços ao Consumidor Amplo, Instituto Brasileiro de Geografia e Estatística; INCC/FGV = Índice Nacional de Construção Civil, Fundação Getúlio Vargas.

indicador (%)	Ago/08	Set/08	Out/08	Nov/08	Dez/08	Jan/09	Fev/09	Mar/09	Abr//09	Mai/09
TR	0,1574	0,1970	0,2506	0,1618	0,2149	0,1840	0,0451	0,1438	0,0454	0,0449
POUPANÇA	0,6582	0,6980	0,7519	0,6626	0,7160	0,6849	0,5453	0,6445	0,5456	0,5451
INPC/IBGE	0,21	0,15	0,50	0,38	0,29	0,64	0,31	0,20	0,55	
IGP-DI/FGV	-0,38	0,36	1,09	0,07	-0,44	0,01	-0,13	-0,84	0,04	
IGP-acum./FGV	7,93	8,32	9,51	9,58	9,10	0,01	-0,11	-0,95	-0,90	
ICV/DIEESE	0,32	0,14	0,43	0,53	0,43	0,69	0,02	0,40	0,31	
IPCA/IBGE	0,28	0,26	0,45	0,36	0,28	0,48	0,45	0,20	0,48	
INCC-M/FGV	1,27	0,95	0,85	0,65	0,22	0,26	0,35	-0,17	-0,01	

