

Indicadores Conjunturais

**UNIVERSIDADE FEDERAL DE SÃO JOÃO DEL REI
DCECO - Departamento de Ciências Econômicas**

Professores do DCECO

Alexandre Rodrigues D’Almeida
Claudiney Guimarães Ribeiro
Eneida Maria Goddi Campos
Heli Zito de Souza
Ivis Bento de Lima
Luís Eduardo de V. Rocha
Luiz Moreira Coelho Júnior
Mauri Antônio de Souza
Roberto Galvão de Brito Lira
Wilson Luiz Rotatori Corrêa

Responsáveis pela Publicação

Coordenador:
Alexandre Rodrigues D’Almeida
Técnico:
Paulo Afonso Palumbo
Acadêmico:
Lucas Vitor de Carvalho Sousa

Toda a correspondência deverá ser enviada a:
UFSJ – Depto. de Ciências Econômicas – Indicadores Conjunturais
Praça Frei Orlando, 170 – Centro
São João del – Rei – MG – CEP: 36.307-904
Fone: (32)3379-2537 – Telefax: (32) 3379-2306
Endereço na Internet: <http://www.ufsj.edu.br/>
E-mail: palumbo@ufsj.edu.br
CDU. 338 (81)(05)
338 (815.1 SJR)

O Boletim Indicadores Conjunturais de São João del Rei pode também ser encontrado entre as Revistas Eletrônicas da Rede Acadêmica de Ciências Econômicas da UFRJ.
<http://www.race.nuca.ie.ufrj.br/>

INDICADORES CONJUNTURAIS - São João del-Rei – V. 10 – 2009
1 – Indicadores Conjunturais – S.J.del-Rei – UFSJ – Depto. Ciências Econômicas
CDU 338(810)(05)
338(815 S.J.D.R.)(05)

1- Preços e Salários

1-Custo da Cesta Básica

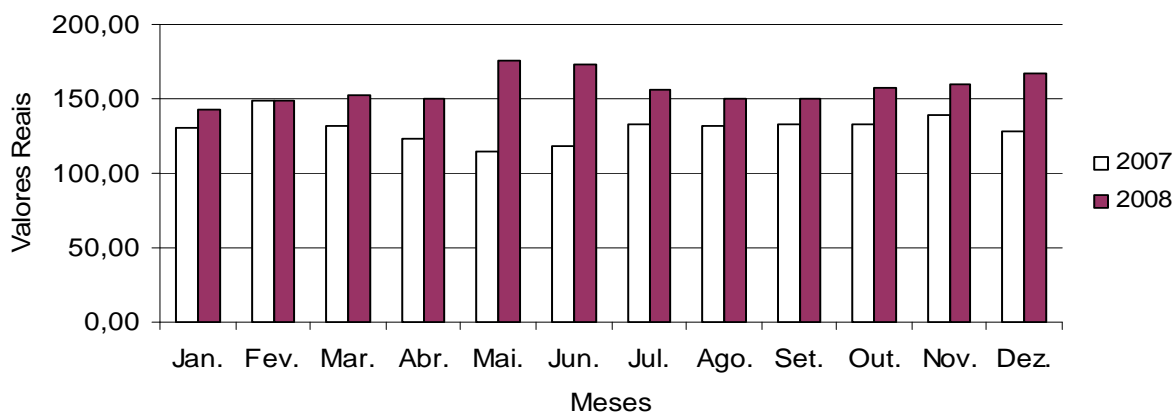
São João Del Rei – Pesquisa em fevereiro de 2009

Custo da Cesta Básica				
Produtos	Quantidade	Janeiro	Fevereiro	Var. mês
Açúcar cristal	3kg	3,25	3,54	8,92
Arroz tipo 2	3kg	4,75	4,71	-0,84
Café em pó	0,600kg	4,91	4,97	1,22
Farinha de trigo	1,5kg	2,60	2,74	5,38
Feijão preto	4,5kg	17,24	15,97	-7,37
Leite tipo C	7,5 l	10,50	10,50	0,00
Margarina	0,750kg	2,43	2,56	5,35
Óleo de soja	0,900ml	2,39	2,42	1,26
Pão francês	120un	24,48	24,35	-0,53
Banana	7,5kg	12,36	12,14	-1,78
Batata	6kg	11,06	11,00	-0,54
Tomate	9kg	24,75	24,88	0,53
Carne bovina de 2a.	6kg	52,10	51,98	-0,23
CUSTO DA CESTA		172,82	171,76	-0,61
Variação mensal		3,60	-0,61	
Variação Real mesmo anual (%) (1)		3,60	2,96	
Salário Mínimo líquido (2)		381,80	427,80	
Custo Cesta/S. Mínimo (%) (2)		45,26	40,15	
Inflação IPCA/IBGE		0,48		
Inflação IPCA/IBGE acumulada		0,48		
(1) Custo da cesta em dezembro/2008 R\$166,82				
(2) Deduzidos 8% da Previdência				

Em fevereiro deste ano o custo da cesta básica sanjoanense decresceu 0,61% em relação ao mês anterior, fixando em R\$171,76. Dos treze itens que compõem a cesta básica seis tiveram quedas, seis tiveram aumentos e um permaneceu estável (o leite tipo C) em seus preços. Os decréscimos de preços mais significativos foram registrados nos seguintes produtos: o feijão preto, 7,37%; o açúcar cristal, 0,84% e a banana 1,78%. Os aumentos de preços mais significativos foram dos seguintes produtos: o açúcar cristal, 8,92%; o café em pó, 1,22%; a farinha de trigo, 5,38%, a margarina, 5,35% e o óleo de soja, 1,26%.

Com essa queda no custo da cesta básica e também com o aumento do salário mínimo, o poder de compra de um trabalhador que tem como fonte de renda apenas um salário mínimo cresceu, sendo que a cesta agora representa um gasto de 40,15% de sua renda, restando a ele em relação ao salário líquido, R\$256,04 para outras despesas.

Evolução real do custo da cesta básica em SJDR 2007/2008



2- SERVIÇOS

2.1.-SEVIÇO DE PROTEÇÃO AO CRÉDITO/SPC

São João del Rei - 2008/2009

Fonte: Associação Comercial e Industrial de São João del-Rei

CONSULTAS					
Mês	2008	2009	MÊS ANT.	ANO ANT.	IGUAL PER. ANO ANT.
Dez.	34.698*	34.247**	45,42	-1,30	3,40
Jan.	21.942	22.788	-33,46	3,86	13,52
Fev.	20.327	20.514	-9,98	0,92	3,33

*Dezembro de 2007.

**Dezembro de 2008.

REGISTROS					
Mês	2008	2009	MÊS ANT.	ANO ANT.	IGUAL PER. ANO ANT.
Dez.	1.681*	1.426**	-19,75	-15,17	5,87
Jan.	1336	1643	15,22	22,98	22,98
Fev.	1317	1186	-27,81	-9,95	5,62

*Dezembro de 2007.

**Dezembro de 2008.

CANCELAMENTOS					
Mês	2007	2008	MÊS ANT.	ANO ANT.	IGUAL PER. ANO ANT.
Dez.	1.282*	1.338**	37,37	4,37	-17,95
Jan.	773	887	-33,71	14,75	14,75
Fev.	707	734	-17,25	3,82	-15,62

*Dezembro de 2007.

**Dezembro de 2008.

Conforme a Associação Comercial e Industrial de São João del-Rei o total de consultas registradas no mês de fevereiro do ano corrente foi de 20.514, este número é 9,98% menor que o mês anterior e 0,92% maior que o mesmo mês do ano passado.

A quantidade de registros de nomes totalizou em fevereiro deste ano 1.186, este número é 27,81% menor que o mês anterior e 9,95% menor que o mesmo mês do exercício passado. No período analisado o único mês que registrou crescimento no número de registros foi janeiro, 15,22%.

Em relação aos cancelamentos, o mês de fevereiro registrou 734, este número é 17,25% menor que o mês anterior e 3,82% maior que o mesmo mês do ano passado. No período analisado o único mês que registrou crescimento foi dezembro de 2008, 37,37%.

2.3.CHEQUES SEM FUNDOS (VÍDEO CHEQUE)

São João del Rei - 2008/2009

N.º de pessoas incluídas e excluídas do cadastro do SPC

Fonte: Associação Comercial e Industrial de São João del-Rei

	2008		Variação			2009		Variação		
	Inclusão	2009	Mês ant.	Ano ant.	Igual per. Ant.	Exclusão	2009	Mês ant.	Ano ant.	Igual per. Ant.
Dez.	101*	98**	-2,00	-2,97	13,43	52*	39**	25,81	-25,00	118,31
Jan.	55	62	-36,73	12,73	24,69	76	26	-33,33	-65,79	-65,79
Fev.	31	104	67,74	235,48	93,02	48	32	23,08	-33,33	-53,23

*Dezembro de 2007.

**Dezembro de 2008.

Conforme os dados da Associação Comercial e Industrial de São João del-Rei, em fevereiro de 2009 foram incluídas 104 pessoas no cadastro de cheques sem fundos, este número é 67,74%

maior que o mês anterior e 235,48% maior que o mesmo mês do ano passado. Em relação as exclusões no mês de fevereiro deste ano houve aumento de 23,08% em comparação ao mês anterior e 33,33% menor que o mesmo mês do ano passado.

2.4. TÍTULOS PROTESTADOS

SÃO JOÃO DEL-REI – 2008/2009

Fonte: Cartório de Títulos e Protestos em São João del-Rei

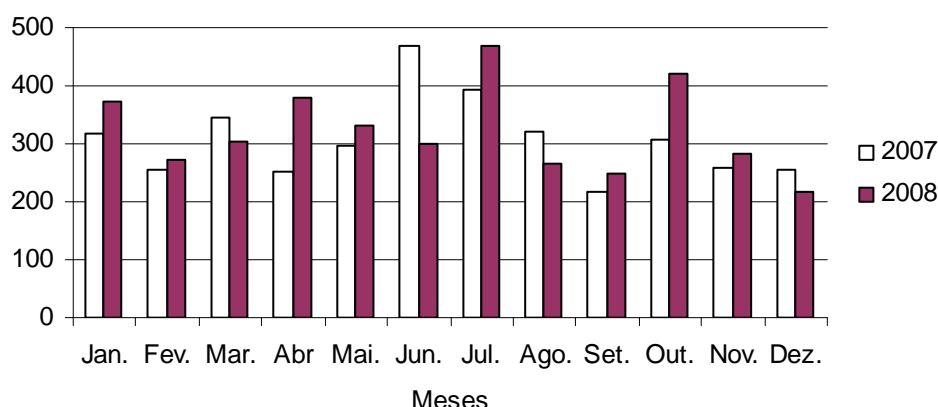
	Nº de Títulos Protestados		VARIAÇÃO (%)		
	2008	2009	MÊS ANT.	ANO ANT.	IG. PER. ANO ANT.
Dez.	256*	216**	-23,94	-15,63	12,58
Jan.	371	458	112,04	23,45	23,45
Fev.	274	270	-41,05	-1,46	12,87

*Dezembro de 2007.

**Dezembro de 2008.

De acordo com os dados do Cartório de Títulos e Protestos de São João del-Rei em fevereiro de 2009 totalizou 270 títulos protestados, este valor é 41,05% menor que o mês anterior e 1,46% menor que o mesmo mês do exercício anterior. No período analisado, somente o mês de janeiro registrou aumento no número de protestos, 112,04% em relação a dezembro de 2008 e 23,45% em relação ao mesmo mês do ano anterior.

Evolução do nº de títulos protestados de SJDR em 2008



2.5. MOVIMENTO DO TERMINAL RODOVIÁRIO

São João del Rei – 2008/2009

Fonte: Terminal Rodoviário de São João del-Rei

Mês	N.º de Passagens Vendidas		Variação em relação(%)		
	2008	2009	Mês anterior	Mês ano ant.	Igual per. Ano ant.
Dez.	24816*	23114**	36,79	-6,86	2,34
Jan.	20727	20555	-11,07	-0,83	-0,83
Fev.	18212	18574	-9,64	1,99	1,07

*Dezembro de 2007.

**Dezembro de 2008.

Conforme os dados do terminal rodoviário de São João del-Rei, o número de passagens vendidas em dezembro de 2008 foram de 23.114, este número é 36,79% maior que o mês anterior. O motivo desse aumento significativo é devido ao período de férias e principalmente ao período de natal e reveillon. O mês de fevereiro de 2009 registrou queda de 9,64%, porém quando comparado ao mesmo mês do ano anterior houve crescimento de 1,99%.

3- Finanças

3.1.RECEITA FEDERAL

SÃO JOÃO DEL-REI - 2008/2009

Fonte: Delegacia da Receita Federal de Juiz de Fora

	Valores Correntes (R\$)		Valores Reais (R\$)		Variação (%)		
	2008	2009	2008	2009	Mês Anterior	Ano Anterior	Igual per. Ant.
Dez.	2.103.263*	2.997.965**	2.294.580	2.997.965	-6,71	30,65	-0,08
Jan.	3.504.664	4.702.038	3.781.917	4.696.141	56,82	24,17	24,17
Fev.	2.459.840	3.318.133	2.644.408	3.318.133	-29,34	25,48	24,71

*Dezembro de 2007.

**Dezembro de 2008.

Conforme os dados da delegacia da receita federal de Juiz de Fora, a receita federal arrecadada em São João del Rei em fevereiro de 2009 foi de aproximadamente R\$3,3 milhões, este valor descontada a inflação medida pelo IGP-DI é 29,34% menor que o mês anterior e 25,48% maior que o mesmo mês do ano passado. No período estudado, somente o mês de janeiro registrou alta em relação ao mês antecedente, 56,82%. E na comparação do período analisado em relação ao mesmo período do exercício anterior, todos os meses registraram acréscimos na arrecadação.

3.2.RECEITA ESTADUAL

SÃO JOÃO DEL-REI - 2008/2009

Mês	Valores Correntes (R\$)		Valores Reais (**)		Variação (%)		
	2007	2008	2007	2008	Mês Ant.	Ano Ant.	Igual per. Ant.
Nov.	1.921.750	2.134.024	2.127.790	2.124.888	-4,72	-0,14	-0,14
Dez.	1.839.794	1.970.562	2.007.438	1.970.849	-7,25	-1,82	-0,95
Jan.	5936247*	6375516**	6413906*	6375516**	223,49	-0,60	-0,74

*Janeiro de 2008.

**Janeiro de 2009.

A receita estadual arrecadada pela Agência Fazendária de São João del-Rei atingiu aproximadamente R\$6,37 milhões em janeiro de 2009, registrando crescimento real, descontada a inflação medida pelo IGP-DI, de 223,49% em relação a dezembro de 2008. Este aumento significativo pode ser explicado pelo grande volume de vendas no mês de dezembro de 2008 devido ao natal, e conseqüentemente aumento da arrecadação refletida no mês de janeiro deste ano. Entretanto na comparação de janeiro deste ano com o mesmo mês do ano passado houve queda real de 0,60%.

3.3.RECEITA DA PREFEITURA

SÃO JOÃO DEL REI - 2008/2009

Mês	VALORES CORRENTES		VALORES REAIS		Variação em relação (%)		
	2008	2009	2008	2009	Mês Ant.	Mês ano ant.	Igual per. Ano ant.
Dez.	4.833.535*	6.688.128**	5.273.202	6.688.128	9,43	26,83	11,75
Jan.	5.793.124	5.874.153	6.251.416	5.866.786	-12,18	-6,15	-6,15
Fev.	5.073.698	4.859.178	5.454.389	4.859.178	-17,17	-10,91	-8,37

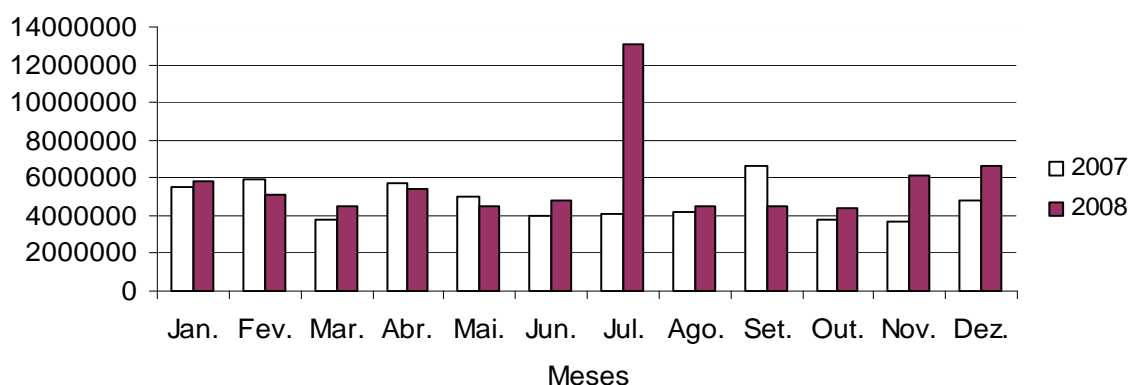
*Dezembro de 2007.

**Dezembro de 2008.

A receita corrente referente aos impostos, taxas e transferências da Prefeitura Municipal de São

João del-Rei foi de aproximadamente R\$4,8 milhões em fevereiro de 2009, este valor representa decréscimos reais, descontada a inflação medida pelo IGP-DI, de 17,17% em relação a janeiro e de 10,91% em relação ao mesmo mês do ano passado. O mês que registrou melhor evolução real no período analisado foi dezembro de 2008, com altas de 9,43% em relação ao mês anterior e de 26,83% em relação a dezembro de 2007.

Evolução da receita corrente da prefeitura municipal de SJDR em 2008



3.4. DAMAE – RECEITAS CORRENTES (EXCLUSIVE TRANSFERÊNCIAS)

São João del Rei – 2007/2008

Fonte: DAMAE – Departamento Autônomo Municipal de Água e Esgoto

Receita Corrente no Município de SJDR							
Mês	Valores Correntes		Valores Reais		Variação (%)		
	2007	2008	2007	2008	Mês Ant.	Ano Ant.	Igual per. Ant.
Jan.	349470	485664	409601	524666	-10,70	28,09	28,09
Fev.	359388	459473	420247	494496	-5,75	17,67	22,81
Mar.	384137	486452	448209	519883	5,13	15,99	20,42
Abr.	388941	496464	453197	524728	0,93	15,78	19,21
Mai.	518149	508913	602808	527985	0,62	-12,41	11,04
Jun.	445224	481612	516619	490385	-7,12	-5,08	8,12
Jul.	513040	520282	593097	523884	6,83	-11,67	4,71
Ago.	481909	429878	549459	434517	-17,06	-20,92	1,18
Set.	465677	510385	524825	514020	18,30	-2,06	-6,93
Out.	482481	478147	539738	476353	-7,33	-11,74	-10,80
Nov.	448500	452318	496512	450316	-5,47	-9,30	-10,27
Dez.	538543	601640	587530	601640	33,60	2,40	-8,82
Total:	5375459	5911228	6141842	6082873			

A receita do Departamento Autônomo Municipal de Água e Esgoto (DAMAE) atingiu aproximadamente R\$5,3 milhões em 2008, este valor representa decréscimo real descontado à inflação medida pelo IGP-DI de 0,96%. O mês que apresentou melhor evolução real foi dezembro, R\$601 mil, a menor foi agosto, R\$434 mil.

3.5.ICMS DA INDÚSTRIA, COMÉRCIO, LATICÍNIOS E DERIVADOS

SÃO JOÃO DEL-REI – 2008/2009

Fonte: Secretaria Estadual de Fazenda

Variação Indústria							
Meses	Valores Correntes		Valores Reais		Variação (%)		
	2007	2008	2007	2008	Mês Ant.	Ano Ant.	Igual per. Ant.
Nov.	549.000	616.301	607.861	613.663	-10,62	0,95	0,95
Dez.	579.314	493.530	632.102	493.602	-19,56	-21,91	-10,70
Jan.	423.128*	607.248**	423.128*	607.248**	23,02	43,51	3,09

*Janeiro de 2008.

**Janeiro de 2009.

O valor da arrecadação do Imposto sobre Circulação de Mercadorias e Serviços (ICMS) da indústria sanjoanense em janeiro de 2009 foi de aproximadamente R\$607 mil, este valor descontada a inflação medida pelo IGP-DI é 23,02% maior que dezembro de 2008 e 43,51% maior que o mesmo mês do ano anterior.

Variação Laticínios							
Meses	Valores Correntes		Valores Reais		Variação (%)		
	2007	2008	2007	2008	Mês Ant.	Ano Ant.	Igual per. Ant.
Nov.	154.775	126.961	171.369	126.417	-3,88	-26,23	-26,23
Dez.	58.406	148.143	63.728	148.165	17,20	132,50	16,80
Jan.	101.285*	127.774**	109.435*	127.774**	-13,76	16,76	16,78

*Janeiro de 2008.

**Janeiro de 2009.

O valor da arrecadação do ICMS dos laticínios em São João del-Rei em janeiro de 2009, foi de aproximadamente R\$127 mil, este valor descontada a inflação medida pelo IGP-DI é 13,76% menor que dezembro de 2008 e 16,76% maior que o mesmo mês do ano anterior.

Variação Comércio							
Meses	Valores Correntes		Valores Reais		Variação (%)		
	2007	2008	2007	2008	Mês Ant.	Ano Ant.	Igual per. Ant.
Nov.	416.193	573.415	446.152	577.780	5,06	29,50	29,50
Dez.	370.589	505.353	394.347	507.778	-12,12	28,76	29,16
Jan.	505.353*	594.047**	677.937*	594.047**	16,99	-12,37	10,61

*Janeiro de 2008.

**Janeiro de 2009.

Em relação ao comércio a arrecadação do ICMS em janeiro deste ano foi de aproximadamente R\$594 mil, registrando acréscimo real de 16,99% em relação a dezembro e decréscimo de 12,37% em relação ao mesmo mês do exercício anterior.

3.6. BENEFÍCIOS PAGOS PELA PREVIDÊNCIA SOCIAL

SÃO JOÃO DEL-REI – 2009

Fonte: INSS

Mês	Valores Líquidos em R\$ (*)			Quantidade de Benefícios			Variação (valores líquidos) Mês anterior
	2009			2009			
	Rural	Urbano	Urbano + Rural	Rural	Urbano	Urbano + Rural	
Dez.	3048500	15765182	18813681	7587	29587	37174	-32,33
Jan.	3047810	15873311	18921121	7589	29671	37260	0,57
Fev.	3426371	17360268	20786639	7584	29636	37220	9,86

(*) descontados o Imposto de Renda.

O valor dos benefícios pagos pelo INSS da Agência de São João del-Rei aos beneficiários sanjoanenses e de municípios circunvizinhos referentes a pensões, aposentadorias, auxílios, entre outros, registrou em fevereiro de 2009 aproximadamente R\$20,7 milhões. Este valor é 9,86% maior que o mês anterior, pois a partir de fevereiro o salário mínimo aumentou.

4-Indústria

4.1. CONSTRUÇÃO CIVIL: PLANTAS APROVADAS PELA PREFEITURA

São João del Rei - 2007/2008

Fonte: Prefeitura Municipal de São João del-Rei – Departamento de Obras

Meses	Nº de Plantas Aprovadas		Acumulado no ano		M2 no mês		M2 acumulado no ano	
	2008	2009	2008	2009	2008	2009	2008	2009
Dez	23*	39**	268*	328**	6.173,27*	9.800,69**	53.608,85*	90.710,49**
Jan.	22	8	22	8	4833,51	927,42	4833,51	927,42
Fev.	15	24	37	32	14083,54	2868,12	18917,05	3795,54

*Dezembro de 2007.

**Dezembro de 2008.

Em fevereiro de 2009 foram aprovadas 24 plantas pela prefeitura municipal de São João del-Rei, este número é 200% maior que o mês anterior e 60% maior que o mesmo mês do ano passado. Em relação aos metros quadrados, em fevereiro deste ano houve crescimento de 209,25% em relação ao mês anterior e queda significativa de 79,63% em relação ao mesmo mês do ano passado.

5-Estatísticas Sociais e Demográficas

1. SEGURO DESEMPREGO

SÃO JOÃO DEL-REI E REGIÃO (*)

Fonte: SINE/SETAS – São João del-Rei; (*) Inclui: Tiradentes, Prados, Itutinga, Ritápolis, Nazareno, Piedade do Rio Grande, Madre de Deus de Minas, Cel. Xavier Chaves e Resende Costa

MESES	Segu. desemprego: n.º de requerimentos		Variação			Ofertas de emprego	
	2007	2008	Mês ant.	Ano ant.	Per. Ant	2007	2008
Jan.	406	382	20,89	-5,91	-5,91	62	41
Fev.	354	210	-45,03	-40,68	-22,11	43	43
Mar.	428	235	11,90	-45,09	-30,39	28	110
Abr.	282	535	127,66	89,72	-7,35	43	74
Mai.	318	444	-17,01	39,62	1,01	50	115
Jun.	261	377	-15,09	44,44	6,54	34	133
Jul.	287	376	-0,27	31,01	9,55	49	145
Ago.	295	329	-12,50	11,53	9,77	52	90
Set.	278	242	-26,44	-12,95	7,60	56	305
Out.	327	270	11,57	-17,43	5,07	57	86
Nov.	292	247	-8,52	-15,41	3,37	42	71
Dez.	316	306	23,89	-3,16	2,84	41	52
Total:	3844	3953				557	1265

Conforme informações do Sistema Nacional de Emprego (Sine) de São João del-Rei, em 2008 totalizaram 3.953 requerimentos de seguro desemprego, este número representa crescimento de 2,83% em relação a 2007. No decorrer de 2008, o mês de abril registrou o maior número de requerimentos, 535, e o mês de fevereiro, o menor, 210. Em relação às ofertas de empregos, em 2008 totalizaram 1265, valor 127% maior que o ano anterior. Durante o ano de 2008, o mês que apresentou o maior número de ofertas de emprego, foi setembro, 305, e o mês de janeiro, o menor, 41.

5.2. EMPREGO FORMAL¹

SÃO JOÃO DEL-REI – 2008/2009

Fonte: Ministério do Trabalho e Emprego/CAGED.

Meses	Total de Admissões		Total de Desligamentos		Admitidos – Desligados	
	2008	2009	2008	2009	2008	2009
Dez.	507*	392**	403*	562**	104*	-170**
Jan.	468	371	503	476	-35	-105
Fev.	631	479	484	551	147	-72

¹ Trabalhadores registrados em estabelecimentos com mais de quatro empregados com carteira assinada.

*Dezembro de 2007.

**Dezembro de 2008.

De acordo com as informações do Ministério do Trabalho e Emprego/CAGED, em fevereiro de 2009 foram registradas 479 admissões, valor 29,11% maior que o mês anterior e 24,08% menor que o mesmo mês do ano passado. Em relação aos desligamentos, o mês de fevereiro deste ano registrou 551, valor 15,75% maior que o mês anterior e 13,84% maior que o mesmo mês do ano passado. A diferença entre admitidos e desligados no período estudado ficou negativo em todos os meses.

5.3. NASCIMENTOS, CASAMENTOS E ÓBITOS

São João del Rei - 2007/2008

Fonte: Cartório de Registro Civil

Evento	4º trimestre/07	Ano 2007	1ºtrimestre/08	2ºtrimestre/08	3ºtrimestre/08	4ºtrimestre/08
Nascidos vivos	220	979	240	290	257	232
Casamentos	98	351	104	96	107	131
Óbitos	186	726	224	162	138	144
Óbitos fetais	1	20	7	5	5	1
Óbitos < 1 ano	0	7	0	0	0	0
Óbitos 1 – 4 anos	2	11	2	2	0	3
Óbitos 5 - 19 anos	2	14	2	3	3	0
Óbitos 20 – 49 anos	32	116	30	19	18	16
Óbitos >50 anos	150	538	144	138	117	125
Mortalidade Infantil (por mil)	-	7	-	-	-	-

Indicadores Nacionais

5.4.INDICADORES NACIONAIS – 2007/2008

Fonte: TR = Taxa Referencial; IGP = Índice Geral de Preços; INPC = Índice Nacional de Preços ao Consumidor; IGP-DI/FGV = Índice Geral de Preços, Fundação Getúlio Vargas; ICV = Índice do Custo de Vida, DIEESE = Departamento Intersindical de Estatística e Estudos Sócio-Econômicos; IPCA/IBGE = Índice de Preços ao Consumidor Amplo, Instituto Brasileiro de Geografia e Estatística; INCC/FGV = Índice Nacional de Construção Civil, Fundação Getúlio Vargas.

indicador (%)	Mai/08	Jun /08	Jul/08	Ago/08	Set/08	Out/08	Nov/08	Dez/08	Jan/09	Fev/09
TR	0,0736	0,1146	0,1914	0,1574	0,1970	0,2506	0,1618	0,2149	0,1840	0,0451
POUPANÇA	0,5740	0,6152	0,6924	0,6582	0,6980	0,7519	0,6626	0,7160	0,6849	0,5453
INPC/IBGE	0,96	0,91	0,58	0,21	0,15	0,50			0,64	-
IGP-DI/FGV	1,88	1,89	1,12	-0,38	0,36	1,09	0,07	-0,44	0,01	-0,13
IGP-acum./FGV	5,16	7,14	8,35	7,93	8,32	9,51	9,58	9,10	0,01	-0,11
ICV/DIEESE	0,87	0,97	0,87	0,32	0,14	0,43			0,69	-
IPCA/IBGE	0,79	0,74	0,53	0,28	0,26	0,45			0,48	-
INCC-M/FGV	1,10	2,67	1,42	1,27	0,95	0,85			0,26	-

Receita da prefeitura cai 8,37%

A crise financeira internacional trouxe reflexos negativos para a produção, o comércio e o mercado de trabalho. Este cenário de retração da atividade econômica provoca prejuízos para todas as esferas da sociedade e inclusive para o governo. Como está havendo queda na atividade econômica a arrecadação tributária também se reduz. Tal situação transforma a gestão pública em uma gama de desafios.

Uma das principais fontes de receita das prefeituras é o Fundo de Participação dos Municípios (FPM). O fundo é formado com 23,5% da arrecadação de dois tributos federais, o Imposto de Renda e o Imposto sobre Produtos Industrializados (IPI). Com o agravamento da crise econômica, a coleta da Receita Federal decresceu e conseqüentemente o repasse do FPM retraiu.

Além do FPM o Imposto sobre a Circulação de Mercadorias e Serviços (ICMS) também é uma fonte importante de receita para as prefeituras, já que, 25% do montante arrecadado por este imposto é repassado para os municípios, e como está havendo queda na atividade produtiva, este imposto tende a cair.

Estes fatos trouxeram resultados desfavoráveis para a prefeitura de São João del-Rei, a receita real do primeiro bimestre deste ano foi de R\$ 10.725.964, este valor é 8,37% menor que o mesmo período do ano passado, que foi em valores reais R\$ 11.705.805. Se esta situação não se reverter ou pelo menos se estabilizar, a atual gestão municipal terá sérios problemas, pois a queda da receita da prefeitura força o gestor a cortar gastos, ou seja, adiar obras ou até mesmo interromper as que estão em andamento.

Com a queda da receita, a prefeitura terá que readequar seu orçamento à nova realidade. O que a sociedade espera, é que isto seja feito com o maior planejamento possível, para que as conseqüências não sejam desastrosas.