

Indicadores Conjunturais

**UNIVERSIDADE FEDERAL DE SÃO JOÃO DEL REI
DCECO - Departamento de Ciências Econômicas**

Professores do DCECO

Alexandre Rodrigues D’Almeida
Claudiney Guimarães Ribeiro
Eneida Maria Goddi Campos
Glauco Mateus dos Santos
Ivis Bento de Lima
Luís Eduardo de V. Rocha
Mauri Antônio de Souza
Roberto Galvão de Brito Lira
Simone Faria Narciso Shiki
Wilson Luiz Rotatori Corrêa

Responsáveis pela Publicação

Coordenador:
Alexandre Rodrigues D’Almeida
Técnico:
Paulo Afonso Palumbo
Acadêmico:
Lucas Vitor de Carvalho Sousa

Toda a correspondência deverá ser enviada a:
UFSJ – Depto. de Ciências Econômicas – Indicadores Conjunturais
Praça Frei Orlando, 170 – Centro
São João del – Rei – MG – CEP: 36.307-904
Fone: (32)3379-2537 – Telefax: (32) 3379-2306
Endereço na Internet: <http://www.ufsj.edu.br/dceco>
E-mail: palumbo@ufsj.edu.br
CDU. 338 (81)(05)
338 (815.1 SJR)

O Boletim Indicadores Conjunturais de São João del Rei pode também ser encontrado entre as Revistas Eletrônicas da Rede Acadêmica de Ciências Econômicas da UFRJ.

<http://www.race.nuca.ie.ufrj.br/>

INDICADORES CONJUNTURAIS - São João del-Rei – V.9 - 2009
1 – Indicadores Conjunturais – S.J.del-Rei – UFSJ – Depto. Ciências Econômicas
CDU 338(810)(05)
338(815 S.J.D.R.)(05)

1- Preços e Salários

1-Custo da Cesta Básica

São João Del Rei – Pesquisa em agosto de 2009

Custo da Cesta Básica				
Produtos	Quantidade	Agosto	Setembro	Var. mês
Açúcar cristal	3kg	3,51	3,40	-3,13
Arroz tipo 2	3kg	4,47	4,55	1,79
Café em pó	0,600kg	4,66	4,96	6,44
Farinha de trigo	1,5kg	2,41	2,35	-2,49
Feijão preto	4,5kg	19,97	10,01	0,40
Leite tipo C	7,5 l	12,15	10,80	-11,11
Margarina	0,750kg	43,03	3,09	1,98
Óleo de soja	0,900ml	1,96	2,03	3,57
Pão francês	120un	25,20	24,72	-1,90
Banana	7,5kg	13,28	12,71	-4,29
Batata	6kg	9,08	8,63	-4,96
Tomate	9kg	20,54	15,97	-22,25
Carne bovina de 2ª	6kg	43,14	47,54	10,20
CUSTO DA CESTA		153,40	150,76	-1,72
Variação mensal		0,26	-1,72	
Variação Real mesmo anual (%) (1)		-8,04	-9,63	
Salário Mínimo líquido (2)		427,80	427,80	
Custo Cesta/S. Mínimo (%) (2)		35,86	35,24	
Inflação IPCA/IBGE		0,15		
Inflação IPCA/IBGE acumulada		2,97		
(1) Custo da cesta em dezembro/2008		166,82		
(2) Deduzidos 8% da Previdência				

O custo da cesta básica no mês de setembro de 2009, na cidade de São João del Rei, registrou queda de 1,72% em relação ao mês anterior.

Dos treze produtos que compõem a cesta básica, sete registraram quedas e seis acréscimos em seus preços.

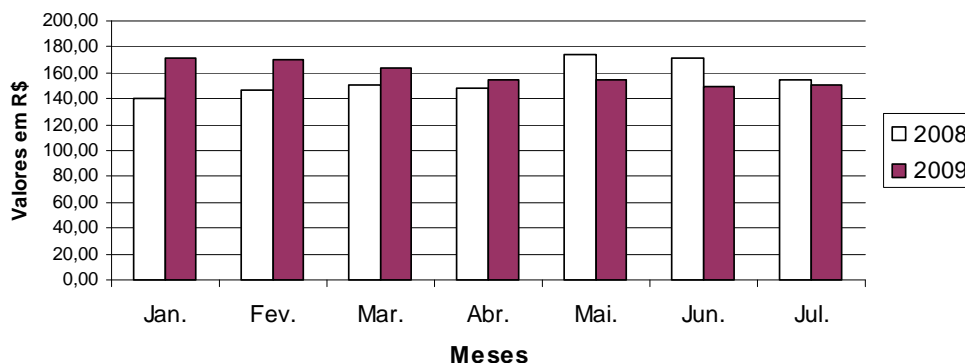
As quedas de preços mais relevantes foram registradas nos seguintes produtos: o tomate, 22,25%; o leite tipo C, 11,11%; a batata, 4,96% e a banana, 4,29%.

Os maiores aumentos de preços ocorreram nos produtos: a carne bovina de 2ª, 10,20%; o café em pó, 6,44%, o óleo de soja, 3,57% e a margarina, 1,98.

O trabalhador sanjoanense que possui uma renda líquida mensal de R\$ 427,80, desembolsou no mês de setembro deste ano, 35,24% de sua renda mensal – o equivalente a R\$ 150,76 – para adquirir a cesta básica, restando-lhe R\$ 277,04 para o pagamento das outras despesas.

O custo da cesta básica sanjoanense do mês de setembro de 2009, quando comparado com o do mês de dezembro de 2008, registrou queda de 9,63%

Evolução do Custo Real da Cesta Básica em SJDR 2008/2009



2- SERVIÇOS

2.1.-SEVIÇO DE PROTEÇÃO AO CRÉDITO/SPC

São João del Rei - 2008/2009

Fonte: Associação Comercial e Industrial de São João del-Rei

CONSULTAS					
Mês	2008	2009	MÊS ANT.	ANO ANT.	IGUAL PER. ANO ANT.
Jun.	27.458	27.599	-1,18	0,51	2,08
Jul.	26.401	28.458	3,11	7,79	2,96
Ago.	24.179	27.278	-4,15	12,82	4,16

REGISTROS					
Mês	2008	2009	MÊS ANT.	ANO ANT.	IGUAL PER. ANO ANT.
Jun.	1.746	1.740	-10,68	-0,34	5,91
Jul.	1.390	1.671	-3,97	20,22	7,71
Ago.	1.347	1.308	-21,72	-2,90	6,56

CANCELAMENTOS					
Mês	2008	2009	MÊS ANT.	ANO ANT.	IGUAL PER. ANO ANT.
Jun.	1.127	1.131	-2,50	0,35	6,96
Jul.	1.098	1.302	15,12	18,58	8,83
Ago.	929	1.079	-17,13	16,15	9,71

Conforme a Associação Comercial e Industrial de São João del-Rei o total de consultas registradas no mês de agosto do ano corrente foi de 27.278, este número representa decréscimo de 4,15% em relação ao mês anterior e acréscimo de 12,82% em relação ao mesmo mês do ano passado.

A quantidade de registros de nomes totalizou em agosto deste ano 1.308, este número representa quedas de 21,72% em relação ao mês anterior e de 2,90% em relação ao mesmo mês do exercício passado.

Em relação aos cancelamentos, o mês de agosto registrou 1.079, este número é 17,13% menor que o mês anterior e 16,15% maior que o mesmo mês do ano passado. No período analisado.

2.3. CHEQUES SEM FUNDOS (VÍDEO CHEQUE)

São João del Rei – 2008/2009

N.º de pessoas incluídas e excluídas do cadastro do SPC

Fonte: Associação Comercial e Industrial de São João del-Rei

	2008		2009			2008		2009		
	Inclusão		Mês ant.	Ano ant.	Igual per. Ant.	Exclusão	Mês ant.	Ano ant.	Igual per. Ant.	
Jun.	56	60	-39,39	7,14	15,83	1511	37	54,17	-97,55	-89,97
Jul.	72	134	123,33	86,11	11,51	54	51	37,84	-5,56	-87,55
Ago.	31	54	-59,70	74,19	55,97	31	40	-21,57	29,03	-85,67

Conforme os dados da Associação Comercial e Industrial de São João del-Rei, em agosto foram incluídas 54 pessoas no cadastro de cheques sem fundos, este número representa decréscimos de 59,70% em relação ao mês anterior e acréscimo de 74,19% em relação ao mesmo mês do ano passado. Em relação às exclusões no mês de agosto deste ano houve uma diminuição de 21,57% em comparação ao mês anterior e acréscimo de 29,03% em relação ao mesmo mês do ano passado. No acumulado do mês de janeiro a agosto deste ano comparando com o mesmo período de 2008 houve queda de 85,67%.

2.4. TÍTULOS PROTESTADOS

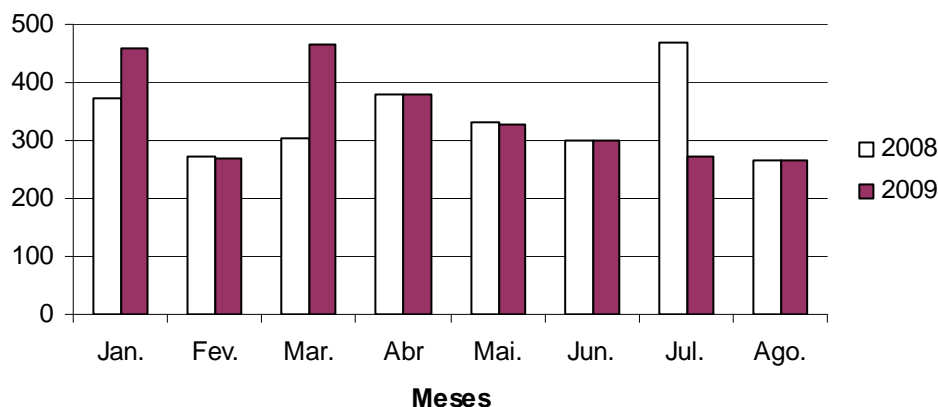
SÃO JOÃO DEL-REI – 2008/2009

Fonte: Cartório de Títulos e Protestos em São João del-Rei

	Nº de Títulos Protestados		VARIACÃO (%)		
	2008	2009	MÊS ANT.	ANO ANT.	IG. PER. ANO ANT.
Jun.	301	300	-8,54	-0,33	12,03
Jul.	469	274	-8,67	-41,58	1,69
Ago.	264	264	-3,65	0,00	-14,58

De acordo com os dados do Cartório de Títulos e Protestos de São João del-Rei em agosto de 2009 totalizou 264 títulos protestados, este valor representa queda de 3,65% em relação ao mês anterior e nenhuma variação em relação ao mesmo mês do exercício passado. O acumulado do mesmo período do ano em relação ao anterior registrou queda de 14,58%.

Evolução do nº de títulos protestados em SJDR 2008/2009



2.5.MOVIMENTO DO TERMINAL RODOVIÁRIO

São João del Rei – 2008/2009

Fonte: Terminal Rodoviário de São João del-Rei

Mês	N.º de Passagens Vendidas		Variação em relação(%)		
	2008	2009	Mês anterior	Mês ano ant.	Igual per. Ano ant.
Jun.	15.741	24.713	16,96	57,00	4,38
Jul.	20.826	19.976	-19,17	-4,08	3,01
Ago.	17.587	17.447	-12,66	-0,80	8,97

Conforme os dados do terminal rodoviário de São João del-Rei, o número de passagens vendidas em agosto deste ano foram de 17.447, este número representa quedas de 12,66% em relação ao mês anterior e de 0,80% em relação ao mesmo mês do exercício passado. Comparando com o acumulado de janeiro até agosto deste ano a igual período do ano anterior, houve um aumento de 8,97%.

3- Finanças

3.1.RECEITA FEDERAL

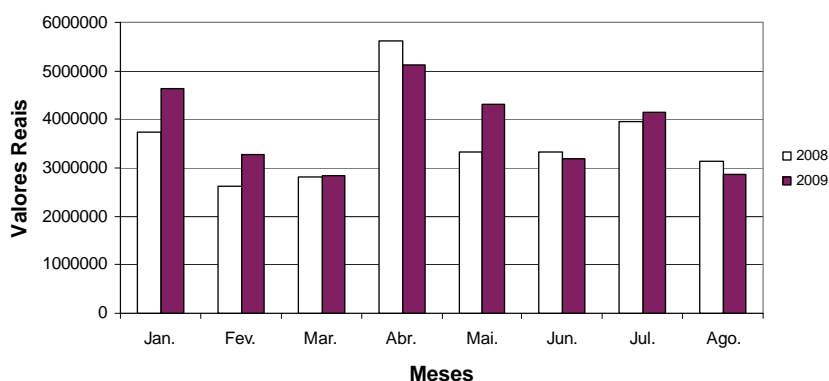
SÃO JOÃO DEL-REI – 2008/2009

Fonte: Delegacia da Receita Federal de Juiz de Fora

	Valores Correntes (R\$)		Valores Reais (R\$)		Variação (%)		
	2008	2009	2008	2009	Mês Anterior	Ano Anterior	Igual per. Ant.
Jun.	3.314.397	3.200.160	3.321.110	3.182.494	-26,32	-4,17	9,23
Jul.	3.979.623	4.148.909	3.943.417	4.152.720	30,49	5,31	8,62
Ago.	3.145.283	2.861.588	3.128.671	2.861.588	-31,09	-8,54	6,73

Conforme os dados da delegacia da receita federal de Juiz de Fora, a receita federal arrecadada em São João del-Rei em agosto de 2009 foi de aproximadamente R\$ 2,86 milhões, este valor descontada a inflação medida pelo IGP-DI é 31,09% menor que o mês anterior e 8,54% que o mesmo mês do ano passado.

Evolução Real da Receita Federal de SJDR 2008/2009



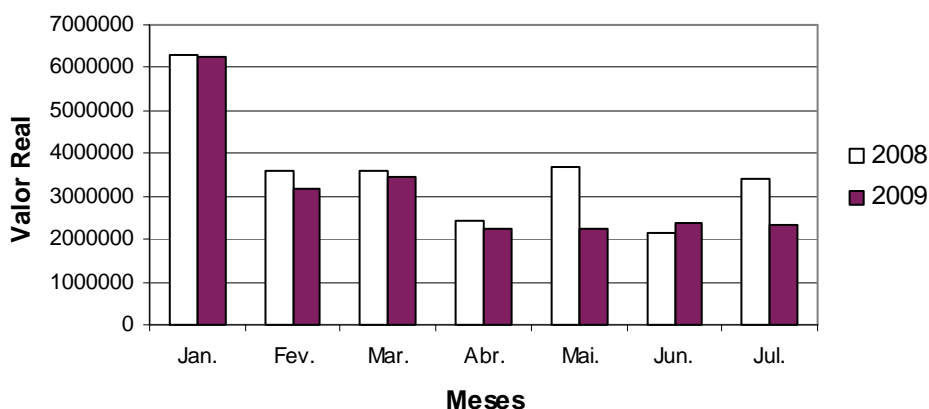
3.2.RECEITA ESTADUAL

SÃO JOÃO DEL-REI – 2008/2009

Mês	Valores Correntes (R\$)		Valores Reais		Variação (%)		
	2008	2009	2008	2009	Mês Ant.	Ano Ant.	Igual per. Ant.
Mai.	3.611.047	2.255.720	3.683.419	2.234.137	-1,12	-39,35	-26,59
Jun.	2.158.046	2.382.621	2.160.433	2.367.293	5,96	9,57	-21,26
Jul.	3.436.526	2.330.406	3.402.136	2.330.406	-1,56	-31,50	-15,55

A receita estadual arrecadada pela Agência Fazendária de São João del-Rei atingiu aproximadamente R\$ 3,40 milhões em julho de 2009, registrando decréscimos reais, descontada a inflação medida pelo IGP-DI de 1,56% em relação ao mês anterior e de 31,50% em relação ao mesmo período analisado, o único mês que registrou aumento foi junho de 2009 de 5,96%.

Evolução Real da Receita Estadual de SJDR 2008/2009



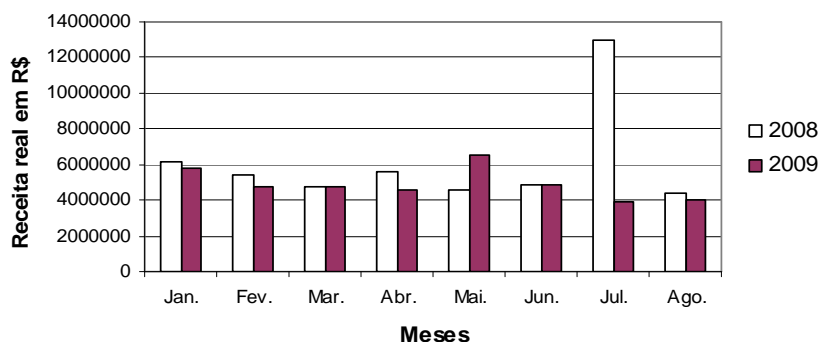
3.3.RECEITA DA PREFEITURA

SÃO JOÃO DEL REI – 2008/2009

Mês	VALORES CORRENTES		VALORES REAIS		Variação em relação (%)		
	2008	2009	2008	2009	Mês Ant.	Mês ano ant.	Igual per. Ano ant.
Jun.	4.844.029	4.902.717	4.853.840	4.875.652	-25,10	0,45	0,01
Jul.	13.119.772	3.959.843	13.000.539	3.963.480	-18,71	-69,51	-20,41
Ago.	4.454.817	4.023.944	4.431.288	4.023.944	1,53	-9,19	-19,39

A receita referente aos impostos, taxas e transferências da Prefeitura Municipal de São João del-Rei foi de aproximadamente R\$ 4,02 milhões em agosto deste ano, este valor representa acréscimo real, descontada a inflação medida pelo IGP-DI, de 1,53% em relação ao mês anterior e queda de 9,19% em relação ao mesmo mês do ano passado.

Evolução Real da Receita da Prefeitura de SJDR 2008/2009



3.4. DAMAE – RECEITAS CORRENTES (EXCLUSIVE TRANSFERÊNCIAS)

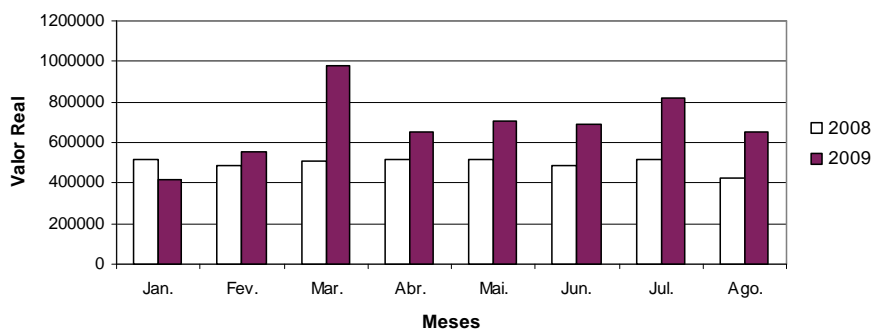
São João del Rei – 2007/2008

Fonte: DAMAE – Departamento Autônomo Municipal de Água e Esgoto

Receita Corrente no Município de SJDR							
Mês	Valores Correntes		Valores Reais		Variação (%)		
	2008	2009	2008	2009	Mês Ant.	Ano Ant.	Igual per. Ant.
Jun.	481.612	696.636	482.587	692.790	-2,35	43,56	32,02
Jul.	520.282	819.860	515.554	820.613	18,45	59,17	35,96
Ago.	429.878	656.560	427.608	656.560	-19,99	53,54	37,85

A receita do Departamento Autônomo Municipal de Água e Esgoto (DAMAE) atingiu aproximadamente R\$ 656 mil em agosto deste ano, este valor representa decréscimo real descontada à inflação medida pelo IGP-DI de 19,99% em relação ao mês anterior e acréscimo de 53,54% em relação ao mesmo mês do ano anterior.

Evolução Real da Receita do DAMAE em SJDR 2008/2009



3.5. ICMS DA INDÚSTRIA, COMÉRCIO, LATICÍNIOS E DERIVADOS

SÃO JOÃO DEL-REI – 2008/2009

Fonte: Secretaria Estadual de Fazenda

Variação Indústria							
Meses	Valores Correntes		Valores Reais		Variação (%)		
	2008	2009	2008	2009	Mês Ant.	Ano Ant.	Igual per. Ant.
Mai.	461.955	365.028	471.213	361.535	30,22	-23,28	-14,21
Jun.	506.040	647.253	506.600	643.089	77,88	26,94	-7,27
Jul.	619.148	658.550	612.952	658.550	2,40	7,44	-4,78

O valor da arrecadação do Imposto sobre Circulação de Mercadorias e Serviços (ICMS) da indústria sanjoanense em julho deste ano foi de aproximadamente R\$ 658 mil, este valor descontada a inflação medida pelo IGP-DI é 2,40% maior que o mês anterior e 7,44% maior que o mesmo mês do exercício anterior. No acumulado do período de janeiro a julho do ano corrente em relação ao ano de 2008 houve uma queda de 4,78%.

Variação Laticínios							
Meses	Valores Correntes		Valores Reais		Variação (%)		
	2008	2009	2008	2009	Mês Ant.	Ano Ant.	Igual per. Ant.
Mai.	91.603	78.915	93.439	78.160	-39,68	-16,35	-3,18
Jun.	122.471	113.561	122.606	112.830	44,36	-7,97	-4,08
Jul.	115.328	89.255	114.174	89.255	-20,89	-21,83	-6,71

O valor da arrecadação do ICMS dos laticínios em São João del-Rei em julho deste ano, foi de aproximadamente R\$ 89 mil, este valor descontada a inflação medida pelo IGP-DI é 20,89% menor que o mês anterior e 21,83% menor que o mesmo mês do ano passado. No acumulado do período de janeiro a agosto do ano corrente em relação ao ano de 2008 houve uma queda de 6,71%.

Variação Comércio							
Meses	Valores Correntes		Valores Reais		Variação (%)		
	2008	2009	2008	2009	Mês Ant.	Ano Ant.	Igual per. Ant.
Mai.	530.105	448.492	561.013	451.186	7,82	-19,58	-21,31
Jun.	516.666	544.165	542.773	545.471	20,90	0,50	-18,06
Jul.	589.338	528.359	615.855	528.359	-3,14	-14,21	-17,50

Em relação ao comércio a arrecadação do ICMS em julho deste ano foi de aproximadamente R\$ 528 mil, este valor descontada a inflação medida pelo IGP-DI é 3,14% menor que o mês anterior e 14,21% menor que o mesmo mês do exercício passado.

3.6. BENEFÍCIOS PAGOS PELA PREVIDÊNCIA SOCIAL

SÃO JOÃO DEL-REI – 2009

Fonte: INSS

Mês	Valores Líquidos em R\$ (*)			Quantidade de Benefícios			Variação (valores líquidos)
	2009			2009			
	Rural	Urbano	Urbano + Rural	Rural	Urbano	Urbano + Rural	Mês anterior
Jun.	3.459.687	17.465.164	20.924.851	7.657	29.904	37.561	0,23
Jul.	3.462.598	17.444.131	20.906.729	7.668	29.906	37.574	-0,09
Ago.	5.192.782	25.758.629	30.951.411	7.694	30.007	37.701	48,05

(*) descontados o Imposto de Renda.

O valor dos benefícios pagos pelo INSS da Agência de São João del-Rei aos beneficiários sanjoanenses e de municípios circunvizinhos referentes a pensões, aposentadorias, auxílios, entre outros, registrou em agosto de 2009 aproximadamente R\$30,9 milhões. Este valor é 48,05% maior que o mês anterior. Esse aumento foi ocasionado pelo pagamento da primeira parcela do 13º salário aos beneficiários.

4-Indústria

4.1. CONSTRUÇÃO CIVIL: PLANTAS APROVADAS PELA PREFEITURA

São João del Rei – 2008/2009

Fonte: Prefeitura Municipal de São João del-Rei – Departamento de Obras

Meses	Nº de Plantas Aprovadas		Acumulado no ano		M2 no mês		M2 acumulado no ano	
	2008	2009	2008	2009	2008	2009	2008	2009
Jun.	31	31	138	149	7984,65	4004,98	50804,42	21521,9
Jul.	33	39	171	188	4600,7	6621,92	55405,12	21679,64
Ago.	28	38	199	226	6789,23	9964,52	62194,35	28595

Em agosto deste ano foram aprovadas 38 plantas pela prefeitura municipal de São João del-Rei, este número é 2,56% menor que o mês anterior e em relação ao mesmo mês do ano passado houve um aumento de 35,71%, podemos dizer que essa última variação se deve as políticas econômicas adotadas no ano de 2009 relacionada à queda do IPI nos matérias de construção, servindo como incentivo econômico e resultando no maior crescimento dessa atividade.

5-Estatísticas Sociais e Demográficas

5.1. SEGURO DESEMPREGO

SÃO JOÃO DEL-REI E REGIÃO (*)

Fonte: SINE/SETAS – São João del-Rei; (*) Inclui: Tiradentes, Prados, Itutinga, Ritápolis, Nazareno, Piedade do Rio Grande, Madre de Deus de Minas, Cel. Xavier Chaves e Resende Costa

MESES	Segu. desemprego: n.º de requerimentos		Variação			Ofertas de emprego	
	2008	2009	Mês ant.	Ano ant.	Per. Ant	2008	2009
Abr.	535	395	-24,33	-26,17	30,54	74	35
Mai.	444	546	38,23	22,97	28,68	115	50
Jun.	377	435	-20,33	15,38	26,39	133	42

Conforme informações do Sistema Nacional de Emprego (Sine) de São João del-Rei, em junho de 2009 houve 435 requerimentos de seguro desemprego, este número representa queda de 20,33% em relação ao mês anterior e alta de 15,38% em relação ao mesmo mês do ano passado. Em relação às ofertas de empregos, no período estudado, o mês de abril registrou o menor número de ofertas, 35, e o mês de maio a melhor, 50.

5.2. EMPREGO FORMAL¹

SÃO JOÃO DEL-REI – 2008/2009

Fonte: Ministério do Trabalho e Emprego/CAGED.

Meses	Total de Admissões		Total de Desligamentos		Admitidos – Desligados	
	2008	2009	2008	2009	2008	2009
Jun.	512	468	497	500	15	-32
Jul.	574	498	530	460	44	38
Ago.	604	499	507	389	97	110

¹ Trabalhadores registrados em estabelecimentos com mais de quatro empregados com carteira assinada.

De acordo com as informações do Ministério do Trabalho e Emprego/CAGED, em agosto de 2009 foram registradas 499 admissões, valor 0,20% maior que o mês anterior e 17,38% menor que o mesmo mês do ano passado. Em relação aos desligamentos, o mês de agosto deste ano registrou 389, valor 15,43% menor que o mês anterior e 23,27% menor que o mesmo mês do ano anterior. A diferença entre admitidos e desligados em agosto deste ano, registra um novo saldo positivo de 110, o que caracteriza a recuperação da economia, o número de pessoas demitidas vêm caindo ao longo dos meses enquanto as admissões permanecem estáveis.

5.3. NASCIMENTOS, CASAMENTOS E ÓBITOS

São João del Rei - 2008/2009

Fonte: Cartório de Registro Civil

Evento	Ano 2007	1ºtrimest/08	2ºtrimest/08	3ºtrimest/08	4ºtrimest/08	1ºtrimestre/09	2ºtrimestre/09
Nascidos vivos	979	240	290	257	232	236	260
Casamentos	351	104	96	107	131	78	86
Óbitos	726	224	162	138	144	140	161
Óbitos fetais	20	7	5	5	1	11	4
Óbitos < 1 ano	7	-	0	-	-	-	-
Óbitos 1 – 4 anos	11	2	2	-	3	1	2
Óbitos 5 - 19 anos	14	2	3	3	-	4	2
Óbitos 20 – 49 anos	116	30	19	18	16	32	19
Óbitos >50 anos	538	144	138	117	125	103	138
Mortalidade Infantil (por mil)	7	-	-	-	-	-	-

Indicadores Nacionais

5.4. INDICADORES NACIONAIS – 2007/2008

Fonte: TR = Taxa Referencial; IGP = Índice Geral de Preços; INPC = Índice Nacional de Preços ao Consumidor; IGP-DI/FGV = Índice Geral de Preços, Fundação Getúlio Vargas; ICV = Índice do Custo de Vida, DIEESE = Departamento Intersindical de Estatística e Estudos Sócio-Econômicos; IPCA/IBGE = Índice de Preços ao Consumidor Amplo, Instituto Brasileiro de Geografia e Estatística; INCC/FGV = Índice Nacional de Construção Civil, Fundação Getúlio Vargas.

indicador (%)	Dez/08	Jan/09	Fev/09	Mar/09	Abr//09	Mai/09	Jun/09	Jul/09	Ago/09	Set/09
TR	0,2149	0,1840	0,0451	0,1438	0,0454	0,0449	0,0656	0,1051	0,0197	0,0000
POUPANÇA	0,7160	0,6849	0,5453	0,6445	0,5456	0,5451	0,5659	0,6056	0,5198	0,5000
INPC/IBGE	0,29	0,64	0,31	0,20	0,55	0,60	0,42	0,23	0,08	0,16
IGP-DI/FGV	-0,44	0,01	-0,13	-0,84	0,04	0,18	-0,32	-0,64	0,09	0,25
IGP-acum./FGV	9,10	0,01	-0,11	-0,95	-0,90	-0,73	-1,04	-1,68	-1,59	-1,35
ICV/DIEESE	0,43	0,69	0,02	0,40	0,31	0,23	0,05	0,49	0,30	0,27
IPCA/IBGE	0,28	0,48	0,45	0,20	0,48	0,47	0,36	0,24	0,15	0,24
INCC-M/FGV	0,22	0,26	0,35	-0,17	-0,01	0,25	1,53	0,37	0,01	0,07

Arrecadação estadual em queda

LUCAS VITOR DE CARVALHO SOUSA

Praticamente um ano já se passou após a quebra do Lehman Brothers, ápice da crise financeira internacional. Mas infelizmente os reflexos dessa crise ainda se repercutem. Com exceção do mês de junho, todos os meses do período de janeiro a julho deste ano quando comparado a igual período do ano passado registraram quedas substanciais na receita estadual arrecadada no município de São João del-Rei.

A receita estadual arrecadada em São João del-Rei é composta basicamente pelo Imposto de Circulação de Mercadorias e Serviços (ICMS). O gráfico 1 nos mostra o percentual de arrecadação do ICMS nos principais setores de arrecadação. Como pode ser observado, o comércio detém o maior percentual, 46% do total arrecadado, seguido da indústria, 45%, e por último os laticínios, 9%.

Neste período de instabilidade dos mercados internacionais, um dos setores que mais sofreu com a crise foi a indústria. No período de janeiro a julho deste ano quando comparado ao mesmo período do ano passado, houve queda de 17,77% na arrecadação. E isso refletiu na arrecadação da receita estadual em São João del-Rei, já que ,45% do total arrecadado vem da indústria.

O comércio também sofreu fortes oscilações, registrando queda de 17,5% na arrecadação neste mesmo período estudado. O setor em que a queda foi relativamente menor foi os laticínios, que registrou queda de 6,71%.

Na inclusão de todos os setores a queda nos níveis de arrecadação é um pouco menor. A receita estadual total caiu 12,18% na comparação dos sete primeiros meses deste ano em relação à igual período do ano passado.

O menor crescimento econômico é um dos principais fatores que causaram a queda na arrecadação da receita estadual. Diante disso, fica claro que as políticas econômicas devem ser voltadas para incentivar o crescimento, o que faz obrigar a aumentar os gastos do estado.

Gráfico 1: Percentual de arrecadação do ICMS por setores no período de janeiro a julho de 2009 em São João del-Rei

