

# Indicadores Conjunturais

**UNIVERSIDADE FEDERAL DE SÃO JOÃO DEL REI**  
**DCECO - Departamento de Ciências Econômicas**

**Professores do DCECO**

Alexandre Rodrigues D'Almeida  
Aline Cristina da Cruz  
Daniela Almeida Raposo Torres  
Eneida Maria Goddi Campos  
Glauco Mateus dos Santos  
Ivis Bento de Lima  
Luís Eduardo de V. Rocha  
Mauri Antônio de Souza  
Roberto Galvão de Brito Lira  
Simone Faria Narciso Shiki

**Responsáveis pela Publicação**

*Coordenador:*

Alexandre Rodrigues D'Almeida

*Técnico:*

Paulo Afonso Palumbo

*Acadêmicos:*

Wanderson Gomes

Daniele de Cássia Santos Lourenço

Toda a correspondência deverá ser enviada a:  
UFSJ – Depto. de Ciências Econômicas – Indicadores Conjunturais  
Praça Frei Orlando, 170 – Centro  
São João del – Rei – MG – CEP: 36.307-904  
Fone: (32)3379-2537 – Telefax: (32) 3379-2306  
Endereço na Internet: <http://www.ufsj.edu.br/dceco>  
E-mail: [palumbo@ufsj.edu.br](mailto:palumbo@ufsj.edu.br)  
CDU. 338 (81)(05)  
338 (815.1 SJR)

O Boletim Indicadores Conjunturais de São João del Rei pode também ser encontrado entre as Revistas Eletrônicas da Rede Acadêmica de Ciências Econômicas da UFRJ.  
<http://www.race.nuca.ie.ufrj.br/>

**INDICADORES CONJUNTURAIS** - São João del-Rei – V.04 - 2010  
1 – Indicadores Conjunturais – S.J.del-Rei – UFSJ – Depto. Ciências Econômicas  
CDU 338(810)(05)  
338(815 S.J.D.R.)(05)

## 1- Preços e Salários

### Cesta Básica

Maio de 2010

Custo da Cesta Básica				
Produtos	Quantidade	Abril	Maio	Var. mês
Açúcar cristal	3kg	4,74	3,23	-31,86
Arroz tipo 2	3kg	4,57	4,56	-0,22
Café em pó	0,600kg	4,75	4,59	-3,37
Farinha de trigo	1,5kg	2,03	2,07	1,97
Feijão preto	4,5kg	11,22	11,06	-1,43
Leite tipo C	7,5 l	10,80	11,10	2,78
Margarina	0,750kg	3,78	3,52	-6,88
Óleo de soja	0,900ml	2,00	1,98	-1,00
Pão francês	120un	25,68	25,68	0,00
Banana	7,5kg	11,48	9,92	-13,59
Batata	6kg	19,64	12,83	-34,67
Tomate	9kg	22,99	22,27	-3,13
Carne bovina de 2a.	6kg	41,94	46,67	11,28
<b>CUSTO DA CESTA</b>		<b>165,62</b>	<b>159,48</b>	<b>-3,71</b>
Variação mensal		6,67	-3,71	
Variação Anual (%) (1)		7,43	3,44	
Salário Mínimo líquido (2)		469,20	469,20	
Custo Cesta/S. Mínimo (%) (2)		35,30	33,99	
Inflação IPCA/IBGE		0,52		
Inflação IPCA/IBGE acumulada		2,06		
(1) Custo da cesta em dezembro/2009 R\$		154,17		

(2) Deduzidos 8% da Previdência

O custo da cesta básica no mês de maio de 2010, na cidade de São João del Rei, registrou queda de 3,71% em relação ao mês anterior.

Dos treze produtos que compõem a cesta básica, nove registraram quedas, três acréscimos em seus preços e um permaneceu estável, o pão francês.

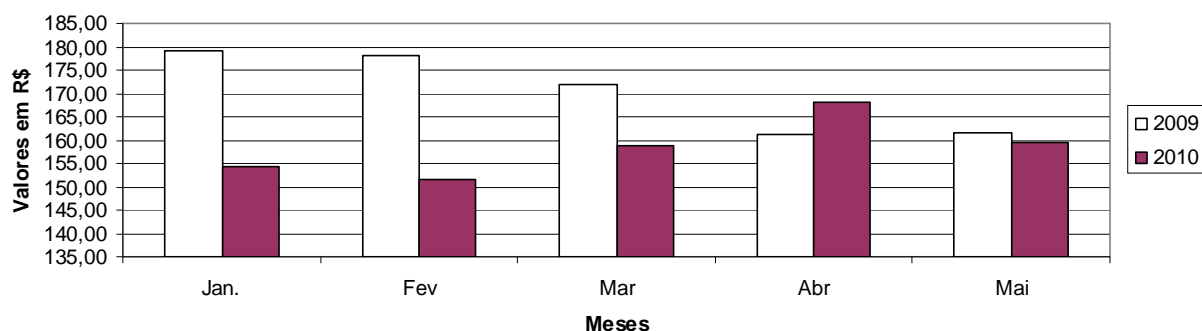
As quedas de preços mais relevantes foram registradas nos seguintes produtos: a batata, 34,67%; o açúcar cristal, 31,86%; a banana, 13,59 e a margarina, 6,88% e o pão francês, 3,81%.

Os maiores aumentos ocorreram nos produtos: a carne bovina de segunda, 11,28%, o leite tipo C e a farinha de trigo, 1,97%.

O trabalhador sanjoanense que possui uma renda líquida mensal de R\$ 469,20 desembolsou no mês de maio deste ano, 33,99% de sua renda mensal – o equivalente a R\$ 159,48 – para adquirir a cesta básica, restando-lhe R\$ 309,72 para o pagamento das outras despesas.

O custo da cesta básica sanjoanense do mês de maio de 2010, quando comparado com o do mês de dezembro de 2009, registrou aumento de 3,44%.

Evolução Real do Custo da Cesta Básica em SJDR 2009/2010



## 2- SERVIÇOS

### 2.1.-SERVIÇO DE PROTEÇÃO AO CRÉDITO/SPC.

São João del-Rei - 2009/2010

Fonte: Associação Comercial e Industrial de São João del-Rei

CONSULTAS					
Mês	2009	2010	MÊS ANT.	ANO ANT.	IGUAL PER. ANO ANT.
Mar.	25.065	25.807	23,51	2,96	-41,72
Abr.	25.740	23.769	-7,90	-7,66	-40,47
Mai.	27.928	26.862	13,01	-3,82	-39,08

REGISTROS					
Mês	2009	2010	MÊS ANT.	ANO ANT.	IGUAL PER. ANO ANT.
Mar.	1.952	1.898	63,06	-2,77	3,44
Abr.	1.767	1.703	-10,27	-3,62	3,17
Mai.	1.948	2.122	24,60	8,93	3,41

CANCELAMENTOS					
Mês	2009	2010	MÊS ANT.	ANO ANT.	IGUAL PER. ANO ANT.
Mar.	1.024	1.014	22,76	-0,98	-38,03
Abr.	1.167	1.055	4,04	-9,60	-36,92
Mai.	1.160	1.301	23,32	12,16	-35,10

Conforme a Associação Comercial e Industrial de São João del-Rei o total de consultas registradas no mês de maio de 2010 foi de 26.862, este número representa acréscimo de 13,01% em relação ao mês anterior e decréscimo de 3,82% em relação ao mesmo mês do ano anterior. Na comparação do acumulado dos cinco meses de 2010 analisado com o mesmo período do ano passado houve queda de 39,08%.

Foram registrados em maio de 2010 um total de 2.122 nomes no SPC, este número representa acréscimos de 24,60% em relação ao mês anterior, de 8,93% em relação ao mesmo mês do exercício de 2009 e de 3,41% quando comparamos o acumulado dos cinco primeiros meses deste ano com o mesmo período de 2009.

Em relação aos cancelamentos, foram registrados 1.301 em maio de 2010, representando acréscimos de 23,32% em relação ao mês anterior. Houve aumento de 12,16% comparando com o mesmo mês do ano passado e queda de 35,10% comparando o acumulado de janeiro a maio de 2010 com o mesmo período do exercício anterior.

### 2.3. CHEQUES SEM FUNDOS (VÍDEO CHEQUE)

São João del-Rei – 2009/2010

N.º de pessoas incluídas e excluídas do cadastro do SPC

Fonte: Associação Comercial e Industrial de São João del-Rei

	2009		2010			2009		2010		
	Inclusão		Mês ant.	Ano ant.	Igual per. Ant.	Exclusão	Mês ant.	Ano ant.	Igual per. Ant.	
Mar.	63	63	75,00	0,00	-32,31	29	44	100,00	51,72	-53,38
Abr.	51	112	77,78	119,61	-4,64	36	26	-40,91	-27,78	-53,23
Mai.	99	71	-36,61	-28,28	-10,82	24	30	15,38	25,00	-52,93

Conforme os dados da Associação Comercial e Industrial de São João del-Rei, em maio de 2010 foram incluídas 71 pessoas no cadastro de cheques sem fundos, este número representa decréscimos de 36,61% em relação ao mês anterior e de 28,28% em relação ao mesmo mês do ano de 2009. Em relação às exclusões no mês de maio de 2010 houve acréscimos de 15,38% em comparação ao mês anterior e de 25% em relação ao mesmo mês do ano de 2009. Porém houve queda de 52,93% na comparação do acumulado nos cinco primeiros meses deste ano com o mesmo período do ano anterior.

### 2.4. TÍTULOS PROTESTADOS

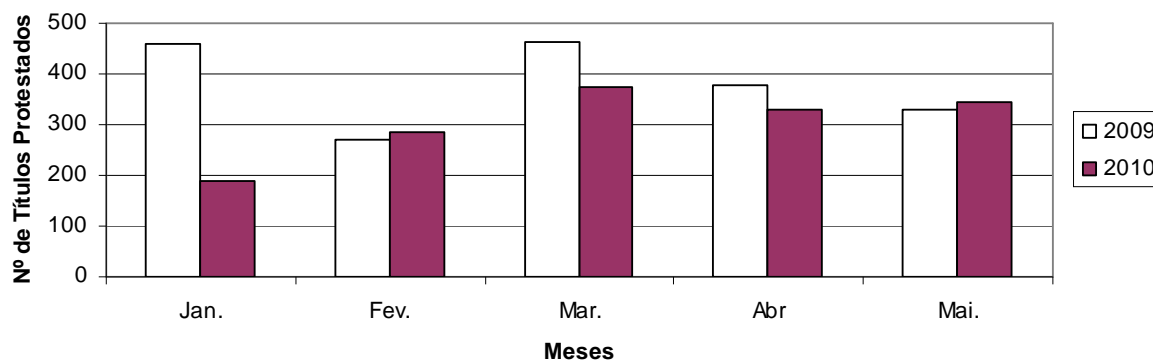
SÃO JOÃO DEL-REI – 2009/2010

Fonte: Cartório de Títulos e Protestos em São João del-Rei

	Nº de Títulos Protestados		VARIÇÃO (%)		
	2009	2010	MÊS ANT.	ANO ANT.	IG. PER. ANO ANT.
Mar.	464	374	31,23	-19,40	-28,94
Abr.	378	330	-11,76	-12,70	-25,03
Mai.	328	343	3,94	4,57	-19,92

De acordo com os dados do Cartório de Títulos e Protestos de São João del-Rei em maio de 2010 totalizou 343 títulos protestados, este valor representa aumento de 3,94% em relação ao mês anterior, de 4,57% em relação ao mesmo mês do exercício de 2009 e queda de 19,92% comparando o acumulado de janeiro a maio de 2010 com o mesmo período de 2009.

**Evolução do nº de Títulos Protestados em SJDR 2009/2010**



## 2.5 - MOVIMENTO NOS CORREIOS EM SÃO JOÃO DEL-REI – 2010

Serviços	Meses							
	Out.09	Nov.09	Dez.09	Jan.10	Fev.10	Mar.10	Abr.10	Mai.10
Encomendas nacionais	5.070	5.172	5.930	5.904	5.850	6.004	6.210	6.580
Encomendas internacionais	60	69	72	70	67	78	96	101
Cartas e impressos registrados	13.270	14.230	14.920	14.918	14.715	15.310	16.700	17.310
SEED	3.090	3.230	3.820	3.907	3.900	4.150	4.389	4.510
SERCA	1.341	1.382	1.354	1.347	1.360	1.513	1.620	1.589
Vales Postais (emissão)	31	42	58	58	60	65	67	60
Cheques-correios (emissão)	-	-	-	-	-	-	-	-
Vales Postais (pagos)	40	38	44	46	49	53	60	58
Cheques – correios (pagos)	-	-	-	-	-	-	-	-
Telemáticos nacionais	290	298	316	377	361	415	458	678
Telemáticos internacionais	01	-	-	-	-	-	-	-
Caixas postais % Índ. de ocupação (*)	47	45	45	45	45	47	48	48

Fonte: EBCT - (\*) Índice de ocupação =  $\frac{\text{n}^\circ \text{ de caixas postais alugadas} \times 100}{\text{n}^\circ \text{ total de caixas postais}}$

## 2.6. MOVIMENTO DO TERMINAL RODOVIÁRIO

São João del-Rei – 2008/2009

Fonte: Terminal Rodoviário de São João del-Rei

Mês	N.º de Passagens Vendidas		Variação em relação (%)		
	2009	Mês anterior	Mês ano ant.	Igual per. Ano ant.	
Mar.	17.447	-12,66	-0,80	2,55	
Abr.	17.192	-1,46	1,12	2,40	
Mai.	18.847	9,63	7,60	2,91	

Conforme os dados do terminal rodoviário de São João del-Rei, o número de passagens vendidas em maio deste ano foram de 18.847, este número representa acréscimos de 9,63% em relação ao mês anterior e de 7,60% em relação ao mesmo mês do exercício passado. Comparando o acumulado dos meses de janeiro até maio deste ano a igual período do ano anterior, houve um aumento de 2,91%.

## 3- Finanças

### 3.1. RECEITA FEDERAL

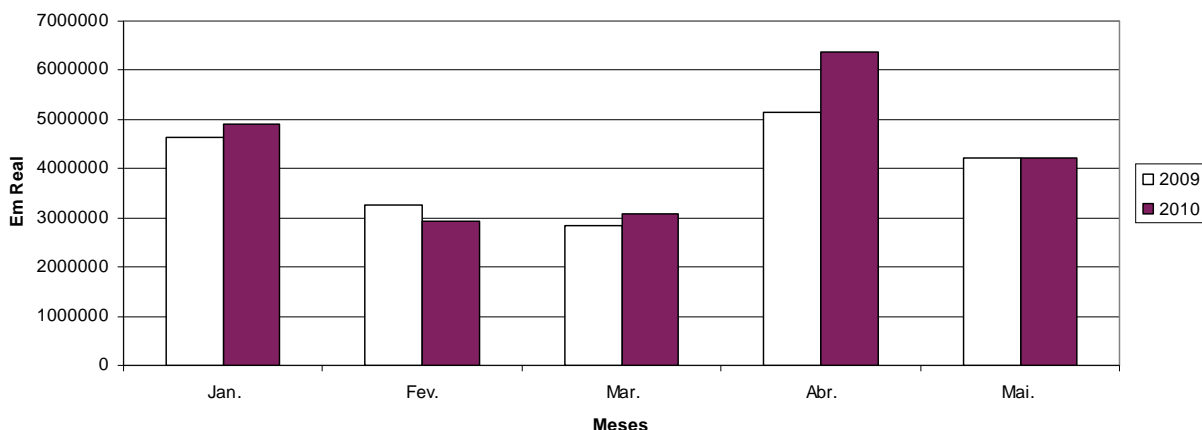
SÃO JOÃO DEL-REI – 2009/2010

Fonte: Delegacia da Receita Federal de Juiz de Fora

	Valores Correntes (R\$)		Valores Reais (R\$)		Variação (%)		
	2009	2010	2009	2010	Mês Anterior	Ano Anterior	Igual per. Ant.
<b>Mar.</b>	2.862.011	3.088.627	2.848.100	3.088.627	5,26	8,45	1,55
<b>Abr.</b>	5.172.165	6.370.338	5.144.750	6.370.338	106,25	23,82	8,76
<b>Mai.</b>	4.356.927	4.230.318	4.326.251	4.230.318	-33,59	-2,22	6,41

Conforme os dados da delegacia da receita federal de Juiz de Fora, a receita federal arrecadada em São João del-Rei em maio de 2010 foi de aproximadamente R\$ 4,23 milhões, este valor descontada a inflação medida pelo IGP-DI, houve uma redução de 33,59% comparando com o mês anterior e de 2,22% quando comparado ao mês de maio de 2009.

Evolução Real da Receita Federal em SJDR 2009/2010



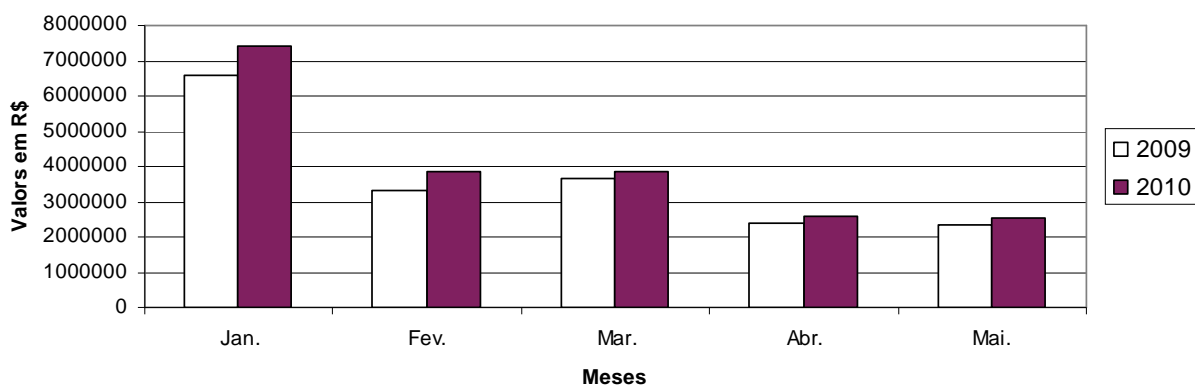
### 3.2. RECEITA ESTADUAL

SÃO JOÃO DEL-REI – 2009/2010

Mês	Valores Correntes (R\$)		Valores Reais		Variação (%)		
	2009	2010	2009	2010	Mês Ant.	Ano Ant.	Igual per. Ant.
<b>Mar.</b>	3.486.204	3.768.167	3.646.968	3.854.833	-0,51	5,70	11,24
<b>Abr.</b>	2.277.278	2.556.753	2.381.240	2.596.896	-32,63	9,06	10,92
<b>Mai.</b>	2.255.720	2.535.478	2.354.571	2.535.478	-2,37	7,68	10,50

A receita estadual arrecadada pela Agência Fazendária de São João del-Rei atingiu aproximadamente R\$ 2,53 milhões em maio de 2010, registrando decréscimo real, descontada a inflação medida pelo IGP-DI de 2,37% em relação ao mês anterior e acréscimos reais de 7,68% em relação ao mesmo mês do ano passado e de 10,50% no acumulado de janeiro a maio deste ano com o mesmo período de 2009.

Evolução Real da Receita Estadual de SJDR 2009/2010I



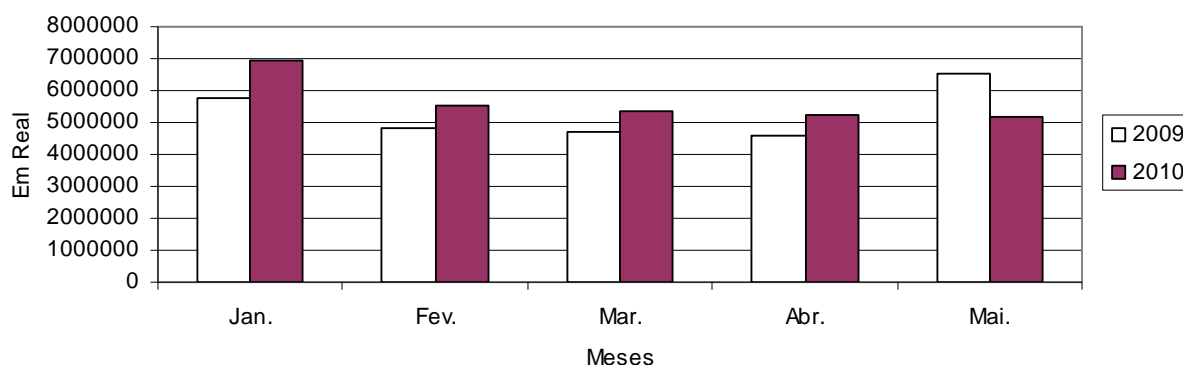
### 3.3. RECEITA DA PREFEITURA

SÃO JOÃO DEL REI – 2009/2010

Mês	VALORES CORRENTES		VALORES REAIS		Variação em relação (%)		
	2009	2010	2009	2010	Mês Ant.	Mês ano ant.	Igual per. Ano ant.
Mar.	4.750.667	5.226.435	4.727.576	5.346.641	-3,22	13,09	16,49
Abr.	4.618.616	5.132.250	4.594.135	5.212.829	-2,50	13,47	15,79
Mai.	6.566.324	5.183.119	6.520.092	5.183.119	-0,57	-20,51	6,84

A receita referente aos impostos, taxas e transferências da Prefeitura Municipal de São João del-Rei foi de aproximadamente R\$ 5,1 milhões em maio de 2010, este valor representa decréscimo real, descontada a inflação medida pelo IGP-DI, de 0,57% em relação ao mês anterior e de 20,51% em comparação ao mesmo mês de 2009.

Evolução da Receita Real da Prefeitura de SJDR 2009/2010



### 3.4. DAMAE – RECEITAS CORRENTES (EXCLUSIVE TRANSFERÊNCIAS)

São João del Rei – 2009/2010

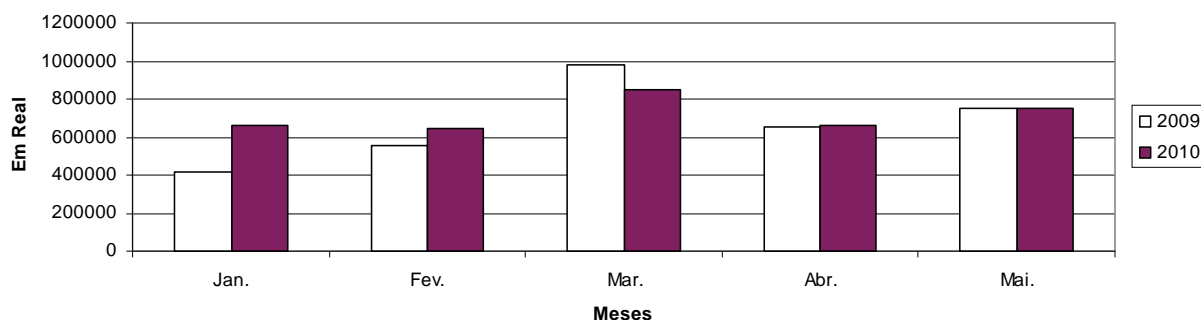
Fonte: DAMAE – Departamento Autônomo Municipal de Água e Esgoto

Receita Corrente no Município de SJDR							
Mês	Valores Correntes		Valores Reais		Variação (%)		
	2009	2010	2009	2010	Mês Ant.	Ano Ant.	Igual per. Ant.
Mar.	984.072	850.134	979.289	850.134	31,15	-13,19	10,86
Abr.	659.553	653.584	656.057	653.584	-23,12	-0,38	8,03
Mai.	715.644	748.888	710.605	748.888	14,58	5,39	7,46

A receita Real do Departamento Autônomo Municipal de Água e Esgoto (DAMAE) atingiu aproximadamente R\$748 mil em maio de 2010, este valor representa acréscimo real descontada a inflação medida pelo IGP-DI de 14,58% em relação ao mês anterior e de 5,39% em relação ao mesmo mês do ano anterior. No acumulado dos cinco primeiros meses deste ano em comparação com o mesmo período do ano passado houve acréscimo de 7,46%.



Evolução Real da Receita do Damae em SJDR 2009/2010



### 3.5. ICMS DA INDÚSTRIA, COMÉRCIO, LATICÍNIOS E DERIVADOS

SÃO JOÃO DEL-REI – 2009/2010

Fonte: Secretaria Estadual de Fazenda

Variação Indústria							
Meses	Valores Correntes		Valores Reais		Variação (%)		
	2009	2010	2009	2010	Mês Ant.	Ano Ant.	Igual per. Ant.
Fev.	559.093	1.017.989	551.712	1.031.789	120,05	87,02	30,47
Mar.	359.101	452.928	357.356	456.183	-55,79	27,66	29,80
Abr.	279.820	453.363	278.337	453.363	-0,62	62,88	34,96

O valor da arrecadação do Imposto sobre Circulação de Mercadorias e Serviços (ICMS) da indústria sanjoanense em abril de 2010 foi de aproximadamente R\$ 453.363,00, deste valor descontada a inflação medida pelo IGP-DI ocorreu queda de 0,62% em relação ao mês anterior e aumento de 62,88% em relação ao mesmo mês do ano de 2009. Quando comparado o somatório dos quatro primeiros meses de 2010 ao mesmo período do ano anterior houve acréscimo de 34,96%.

Variação Laticínios							
Meses	Valores Correntes		Valores Reais		Variação (%)		
	2009	2010	2009	2010	Mês Ant.	Ano Ant.	Igual per. Ant.
Fev.	107.732	106.697	106.310	108.143	-1,78	1,72	-6,02
Mar.	77.375	94.579	76.999	95.259	-11,91	23,71	1,38
Abr.	130.601	82.532	129.909	82.532	-13,36	-36,47	-9,82

O valor da arrecadação do ICMS dos laticínios em São João del-Rei em abril de 2010, foi de aproximadamente R\$ 82 mil, neste valor descontada a inflação medida pelo IGP-DI houve decréscimos de 13,36% em relação ao mês anterior e de 36,47% em relação ao mesmo mês do ano de 2009. Quando comparado o somatório dos quatro primeiros meses de 2010 ao mesmo período do ano anterior houve decréscimo de 9,82%.

Variação Comércio							
Meses	Valores Correntes		Valores Reais		Variação (%)		
	2009	2010	2009	2010	Mês Ant.	Ano Ant.	Igual per. Ant.
Fev.	474.488	387.312	489.888	391.544	-42,12	-20,07	-3,48
Mar.	470.194	361.810	484.487	363.872	-7,07	-24,90	-10,00
Abr.	414.010	311.681	424.556	311.681	-14,34	-26,59	-13,50

Em relação ao comércio a arrecadação do ICMS em abril de 2010 foi de aproximadamente R\$ 311 mil, descontada a inflação medida pelo IGP-DI, houve decréscimos de 14,37% em relação ao mês anterior e de 26,59% em relação ao mesmo mês do exercício de 2009. Quando comparado o somatório de janeiro a abril de 2010 ao mesmo período do ano anterior houve decréscimo de 13,50%.

### 3.6. BENEFÍCIOS PAGOS PELA PREVIDÊNCIA SOCIAL

SÃO JOÃO DEL-REI – 2010

Fonte: INSS

Mês	Valores Líquidos em R\$ (*)			Quantidade de Benefícios			Variação (valores líquidos)
	2010			2010			
	Rural	Urbano	Urbano + Rural	Rural	Urbano	Urbano + Rural	Mês anterior
Mar.	3.833.228	19.083.958	22.917.186	7.753	30.283	38.036	-0,41
Abr.	3.854.083	19.191.862	23.045.945	7.798	30.483	38.281	0,56
Mai.	3.850.778	19.242.875	23.093.653	7.800	30.500	38.300	0,21

(\*) descontados o Imposto de Renda.

O valor dos benefícios pagos pelo INSS da Agência de São João del-Rei aos beneficiários sanjoanenses e de municípios circunvizinhos referentes a pensões, aposentadorias, auxílios, entre outros, registrou em maio de 2010 aproximadamente R\$23,1 milhões. A partir deste valor conclui-se que houve acréscimo de 0,21% em relação ao mês anterior.

## 4-Indústria

### 4.1. CONSTRUÇÃO CIVIL: PLANTAS APROVADAS PELA PREFEITURA

São João del Rei – 2009/2010

Fonte: Prefeitura Municipal de São João del-Rei – Departamento de Obras

Meses	Nº. de Plantas Aprovadas		Acumulado no ano		M2 no mês		M2 acumulado no ano	
	2009	2010	2009	2010	2009	2010	2009	2010
Mar.	28	40	60	96	6.464,18	18.999,2	10.259,72	28.275,18
Abr.	18	43	78	139	3.049,16	5.388,44	13.308,88	33.663,62
Mai.	40	50	118	189	8.003,58	22.550,34	21.312,46	56.213,96

Em maio deste ano foram aprovadas 50 plantas pela prefeitura municipal de São João del-Rei, houve um acréscimo de 16,2% em relação ao mês anterior, já na comparação da área acumulada deste ano em relação ao mesmo período do ano passado houve acréscimo de 163,76%, devido à aprovação de um projeto da Caixa Econômica Federal “Sistema: Minha Casa, Minha Vida”, visando a construção de prédios com aproximadamente 440 moradias em março e algumas plantas de prédios no mês de maio uma delas de aproximadamente 9,500 m2 no bairro caieira.

## 5-Estatísticas Sociais e Demográficas

### 1. SEGURO DESEMPREGO

SÃO JOÃO DEL-REI E REGIÃO (\*)

Fonte: SINE/SETAS – São João del-Rei; (\*) Inclui: Tiradentes, Prados, Itutinga, Ritápolis, Nazareno, Piedade do Rio Grande, Madre de Deus de Minas, Cel. Xavier Chaves e Resende Costa

MESES	Seg. desemprego: n.º de requerimentos		Variação			Ofertas de emprego	
	2009	2010	Mês ant.	Ano ant.	Per. Ant.	2009	2010
<b>Jan.</b>	420	425	#DIV/0!	1,19	1,19	79	61
<b>Fev.</b>	441	438	3,06	-0,68	0,23	37	56
<b>Mar.</b>	522	482	10,05	-7,66	-2,75	65	78
<b>Total</b>		1345					195

Conforme informações do Sistema Nacional de Emprego (Sine) de São João del-Rei, em dezembro de 2009 houve 401 requerimentos de seguro desemprego, este número representa queda de 25,05% em relação ao mês anterior e acréscimos de 31,05% em relação ao mesmo mês do ano passado. Em relação às ofertas de empregos, no período estudado, o mês de setembro registrou 69.

### 5.2. EMPREGO FORMAL<sup>1</sup>

SÃO JOÃO DEL-REI – 2009/2010

Fonte: Ministério do Trabalho e Emprego/CAGED.

Meses	Total de Admissões		Total de Desligamentos		Admitidos – Desligados	
	2009	2010	2009	2010	2009	2010
Mar.	425	649	531	586	-106	63
Abr.	472	615	444	463	28	152
Mai.	459	700	491	498	-32	202
<b>Total</b>	<b>2.206</b>	<b>3.020</b>	<b>2.493</b>	<b>2.495</b>	<b>-287</b>	<b>525</b>

<sup>1</sup> Trabalhadores registrados em estabelecimentos com mais de quatro empregados com carteira assinada.

De acordo com as informações do Ministério do Trabalho e Emprego/CAGED, em Maio de 2010 foram registradas 700 admissões, ocorrendo acréscimo de 13,82% em relação ao mês anterior e acréscimo de 52,5% em relação ao mesmo mês do ano passado. Em relação aos desligamentos, o mês de maio de 2010 registrou 498, houve acréscimo de 7,5% em relação ao mês anterior e acréscimo de 1,4% comparado ao mesmo mês do ano anterior. A diferença entre admitidos e desligados em maio deste ano, registra um novo saldo positivo de 202, o que caracteriza a recuperação da economia e no acumulado de janeiro a maio de 2010 comparando com o mesmo período do ano passado houve um saldo positivo de 525.

### 5.3. NASCIMENTOS, CASAMENTOS E ÓBITOS

São João del Rei - 2009/2010

Fonte: Cartório de Registro Civil

Evento	Ano 2009	Ano 2010	1º trimestre/10	2º trimestre/10	3º trimestre/10	4º trimestre/10
Nascidos vivos	1019		271			
Casamentos	438		78			
Óbitos	668		154			
Óbitos fetais	18		4			
Óbitos < 1 ano	-	-	2	-	-	-

Óbitos 1 – 4 anos	7		2	-	-	-
Óbitos 5 - 19 anos	8	-	-			
Óbitos 20 – 49 anos	83	-	29	-	-	-
Óbitos >50 anos	524	-	121	-	-	-
Mortalidade Infantil (por mil)	7	-	-	-		

## Indicadores Nacionais

### 5.4. INDICADORES NACIONAIS – 2010

Fonte: TR = Taxa Referencial; IGP = Índice Geral de Preços; INPC = Índice Nacional de Preços ao Consumidor; IGP-DI/FGV = Índice Geral de Preços, Fundação Getúlio Vargas; ICV = Índice do Custo de Vida, DIEESE = Departamento Intersindical de Estatística e Estudos Sócio-Econômicos; IPCA/IBGE = Índice de Preços ao Consumidor Amplo, Instituto Brasileiro de Geografia e Estatística; INCC/FGV = Índice Nacional de Construção Civil, Fundação Getúlio Vargas.

Indicador (%)	Jan.10	Fev.10	Mar.10	Abr/10	Mai/10	Out/09	Nov/09	Dez/09
TR	0,0000	0,0000	0,0792	0,0000	0,510	0,0000	0,0000	0,0533
POUPANÇA	0,5000	0,5000	0,5796	0,5000	0,5513	0,5000	0,5000	0,5536
INPC/IBGE	0,88	0,70	0,71	0,73	0,43	0,24	0,37	0,24
IGP-DI/FGV	1,01	1,09	0,63	0,72	1,57	-0,04	0,07	-0,11
IGP- acum./FGV	1,01	2,11	2,76	3,50	5,12	-1,39	-1,32	-1,43
ICV/DIEESE	1,72	0,59	0,47	0,22		0,53	0,60	0,08
IPCA/IBGE	0,75	0,78	0,52	0,57	0,43	0,28	0,41	0,37
INCC-M/FGV	0,52	0,35	0,45	1,17		0,13	0,18	0,20

### Construção Civil em São João Del-Rei 2010.

A economia brasileira volta a crescer depois da crise de 2008, demonstrando sinais de forte recuperação. Um dos setores que mais crescem no país é o de construção civil, devido aos incentivos governamentais e à facilidade de crédito para esse tipo de investimento. Assim como em todo país, o município de São João Del-Rei tem acompanhado o crescimento desse setor.

No período analisado, janeiro a maio de 2010, pode-se afirmar que houve aumento do número de plantas aprovadas pela prefeitura em todos os meses do ano.

Quando comparado os meses de fevereiro em relação ao mês de janeiro do mesmo ano, conclui-se que houve aumento de aproximadamente 7%. Ao analisar o mês de março em relação a

fevereiro, o aumento foi de 37,93%, significativamente maior devido principalmente à aprovação de um projeto da Caixa Econômica Federal “Sistema Minha Casa Minha Vida”, visando à construção de prédios no município com aproximadamente 440 moradias. Já na comparação do mês de abril com o mês de março, o aumento também se confirma, porém foi menor que no período anterior, atingindo apenas 7,5%. Quanto ao mês de maio quando comparado ao mês anterior pode-se afirmar um aumento de 16,2%.

Ao comparar o mês de maio em que foram aprovadas 50 plantas pela prefeitura municipal em relação a janeiro que foram aprovadas 27 plantas, pode-se afirmar um acréscimo de 85,18%. Estes números deixam claro que a construção civil no município de São João Del-Rei cresceu consideravelmente no primeiro semestre de 2010, quase que dobrando o número de plantas aprovadas no período analisado.

Se analisarmos a área construída no período em estudo pode-se afirmar que esta acompanhou o aumento do número de plantas. Quando comparado o mês de fevereiro de 2010 em relação a janeiro do mesmo ano, podemos afirmar houve aumento de aproximadamente 103%. Já na comparação de março com o mês anterior o aumento foi de 205% devido principalmente à aprovação para construção de 440 moradias pela Caixa Econômica Federal no município e comparando o mês de abril com o mês de março houve queda de 72% apesar do aumento no número de plantas aprovadas nesse período. Analisando o mês de maio em relação a abril conclui-se que houve um considerável aumento de 322% devido à aprovação de algumas plantas de prédios no bairro Caieiras, que também fazem parte do programa “Sistema: Minha Casa, Minha Vida” da Caixa Econômica Federal.

Na comparação do acumulado de janeiro de 2010 até maio do mesmo ano com o mesmo período do ano anterior, pode-se afirmar que houve um aumento de 163% na aprovação de áreas para construção.

Se compararmos o período analisado de janeiro a maio de 2010 em relação ao mesmo período do ano anterior, a conclusão é que houve acréscimo de aproximadamente 60%, mostrando que a construção civil cresce não somente comparado aos meses de 2010 mais também em relação ao ano anterior.

