

INDICADORES CONJUNTURAIS

**DCECO - DEPARTAMENTO DE CIÊNCIAS ECONÔMICAS
SÃO JOÃO DEL-REI**

IMPRESSO Nº. 11 VOL. 08

SETEMBRO 2001

Racionamento de Energia

Kátia Cássia Germana da Silva
Acadêmica da FUNREI

Coagido pela escassez de energia provocada pela falta de investimentos, o governo lançou um plano de redução do consumo de energia elétrica que pretende evitar a necessidade de cortes no suprimento de energia (apagões).

O governo espera com esse plano reduzir o consumo agregado mensal de eletricidade evitando que o País tenha que cortar produção - e portanto empregos - por conta da crise energética. Segundo as contas do próprio governo será possível chegar ao final do período de estiagem (novembro) com o nível dos reservatórios em 10%, evitando-se o colapso do suprimento elétrico do país.

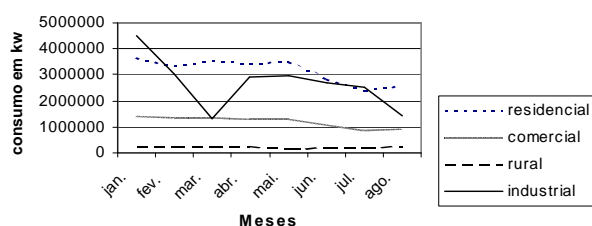
A indústria responde pela maior parte do consumo anual de energia elétrica (43,2% em 2000), seguida pelo consumo residencial (27,6%) e comercial (15,4%). Contudo, o consumo industrial é o que apresenta as menores taxas de expansão anual: 2,4% ao ano na década de 90 contra 7,1% do consumo comercial e 5,8% do consumo residencial. Como resultado, a participação da indústria no consumo total vem se reduzindo. O menor ritmo de expansão do consumo industrial, mesmo com crescimento da produção, reflete a modernização do setor e o uso mais eficiente de energia elétrica.

A escassez de um insumo tão essencial quanto a energia elétrica têm impactos significativos sobre a atividade econômica. Seus efeitos, no entanto, são diferenciados entre os setores. A indústria, que é o maior consumidor de energia elétrica e também aquele onde o insumo é utilizado de forma mais eficiente, tende a ser o setor mais afetado. A necessidade de reduzir a curto prazo o consumo de um insumo utilizado de forma ampla e eficiente (sem desperdício) e com baixa possibilidade de substituição torna praticamente inevitável a redução da produção agregada.

A nível municipal, os dados de consumo de energia elétrica em São João del - Rei demonstram que a população que vinha colaborando na redução do consumo no período de maio/julho tenham se descuidado no mês de agosto, provavelmente devido ao fato de que cumpriram a meta.

Os consumos residencial e comercial em agosto foram respectivamente de 26% e 30% menores do que no mês de maio, porém quando comparados com o período maio/julho ambos estabelecimentos reduziram suas contribuições para com o racionamento (residenciais=4% e comercial=5%). Já nos estabelecimentos industriais a contribuição foi significativamente expressiva 36% no período maio/agosto em relação a maio/julho, alcançou-se a percentagem de 51% de redução no consumo em relação a maio.

Consumo de Energia Elétrica em São João del - Rei - 2001



Variação do consumo de energia elétrica em São João del - Rei - 2001

	Maio/julho	Maio/agosto
Residencial	30%	26%
Industrial	15%	51%
Comercial	35%	30%
total	24%	34%

FUNREI – FUNDAÇÃO DE ENSINO SUPERIOR DE SÃO JOÃO DEL –REI

Diretor Executivo – Mário Neto Borges

DIRETORIA DO CENTRO CIENTÍFICO

Diretor – Antônio Luiz Sabariz

DEPARTAMENTO DE CIÊNCIAS ECONÔMICAS

Chefe – Aluízio Antônio de Barros

INDICADORES CONJUNTURAIS é uma publicação mensal do Departamento de Ciências Econômicas da FUNREI (DCECO)

Professores do DCECO	Responsáveis pela Publicação
Alexandre Rodrigues D'Almeida	<i>Professores:</i> Aluízio A. de Barros João Batista Cardoso
Aluízio Antônio de Barros	
Eneida Maria Godoy Campos	<i>Acadêmicos:</i> Juliano A. de Vasconcelos Silva Kátia Cássia G. da Silva Luciene Mercês de Resende Valdenésia Jacinto
Heli Zito de Souza	
Ivis Bento de Lima	
João Batista Cardoso	
Luís Eduardo de V. Rocha	
Maura Lúcia Montella de Carvalho	
Mauri Antônio de Souza	
Maria Helena de Andrade	
Roberto Galvão de Brito Lira	
Rosalvo Pinto Camarano	
Vera Lúcia Pedrosa	
Washington Luiz Ferreira	

Toda a correspondência deverá ser enviada a:
 FUNREI – Depto. de Ciências Econômicas – Indicadores Conjunturais
 Praça Frei Orlando, 170 – Centro
 São João del – Rei – MG – CEP: 36.307-904
 Fone: (32)3379-2537 – Telefax: (32) 3379-2306
 Endereço na Internet: <http://www.funrei.br/>
 E-mail: indic@funrei.br
 CDU. 338 (81)(05)
 338 (815.1 SJR)

O Boletim Indicadores Conjunturais de São João del –Rei pode também ser encontrado entre as Revistas Eletrônicas da Rede Acadêmica de Ciências Econômicas da UFRJ.

<http://www.race.nuca.ie.ufrj.br/>

INDICADORES CONJUNTURAIS - São João del-Rei – V. 05 – 2000

1 – Indicadores Conjunturais – S.J.del-Rei – I. FUNREI – Depto. Ciências Econômicas
 CDU 338(810)(05)
 338(815 S.J.D.R.)(05)

1-PREÇOS E SALÁRIOS

TABELA 1 - CUSTO DA CESTA BÁSICA - SÃO JOÃO DEL-REI - 2001

PRODUTOS	QUANT.	Agosto/2001	Setembro/2001	Variação
Açúcar cristal	3Kg	2,11	2,13	1,14
Arroz tipo 2	3Kg	2,45	2,55	3,87
Café em pó	0,600Kg	2,78	2,64	(5,12)
Farinha de trigo	1,5Kg	1,52	1,57	3,37
Feijão preto	4,5kg	8,62	10,28	19,29
Leite tipo C	7,5L	5,89	5,83	(0,96)
Margarina	0,750Kg	2,37	2,50	5,60
Óleo de soja	0,900ml	1,46	1,39	(5,01)
Pão francês	120un	14,40	11,70	(18,75)
Banana	7,5Kg	4,86	4,49	(7,67)
Batata	6Kg	4,89	4,73	(3,41)
Tomate	9Kg	7,22	4,82	(33,33)
Carne bovina de 2ª	6Kg	22,44	22,85	1,80
CUSTO DA CESTA		81,00	77,45	(4,38)
Variação mensal		(0,05)	(4,38)	
Variação anual (%) (1)		11,81	6,91	
Salário mínimo líquido (2)		165,60	165,60	
Custo Cesta/S. mínimo (%) (2)		48,91	46,77	
Inflação IPCA-IBGE		0,70		
Inflação IPCA-IBGE acumulada		5,06		

(1)Custo da Cesta básica em dezembro/00=R\$ 72,45

(2)Deduzidos 8% da Previdência

Concorrência Provoca Queda de 4,38% no Custo da Cesta Básica

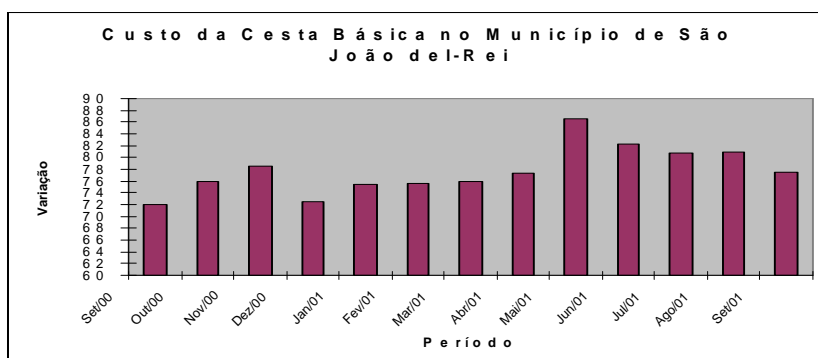
(*) Juliano A. de Vasconcelos Silva

O mês de setembro fechou com queda no custo da cesta básica. Uma queda que pode ser considerada alta, diante da tendência de aumento geral de preços que ocorre na economia brasileira. O custo fechou em R\$77,45, 4,38% menos que no mês de agosto que fechou em R\$81,00.

Apesar da queda no preço total, houve um forte aumento no preço do feijão (19,29%), acompanhado pela margarina (5,60%) e pelo arroz (3,87%), aumentos estes que foram os três maiores dos seis ocorridos. Mas a redução nos preços de 7 produtos, sendo as três maiores do tomate (33,33%), do pão francês (18,75%), (que até então no mês passado havia sido o único produto que se manteve estável), e da banana (7,67%), foram mais que compensatórias para que houvesse uma redução no preço total. E, o fato que levou a estas reduções foi a presença de um novo supermercado na cidade, que com suas promoções de inauguração obrigou os concorrentes a reduzirem alguns dos seus preços, tendo destaque o preço do pão francês que se tornou praticamente uma guerra entre os grandes supermercados da cidade. Nessa guerra, os consumidores saíram ganhando.

Os dados da pesquisa são levantados semanalmente pelo departamento de Ciências Econômicas da FUNREI, em dezoito supermercados, sacolões e mercearias da cidade de São João del-Rei.

(*) Aluno do curso de Ciências Econômicas.



2 - SERVIÇOS

TABELA 2 - SERVIÇO DE PROTEÇÃO AO CRÉDITO/SPC DE SJDR - 2000/2001

CONSULTAS						REGISTROS				
Meses	2000	2001	variação em relação			2000	2001	variação em relação		
			mês ant.	mês ano ant.	Igual per. Ano ant.			mês ant.	mês ano ant.	igual per. ano ant.
Jan.	5000	6265	-54,38	25,30	25,30	481	520	-7,47	8,11	8,11
Fev.	5569	6210	-0,88	11,51	18,03	487	495	-4,81	1,64	4,86
Mar.	5736	6838	10,11	19,21	18,45	707	690	39,39	-2,40	1,79
Abr.	6881	6848	0,15	-0,48	12,83	612	787	14,06	28,59	8,96
Mai	7682	7968	16,36	3,72	10,56	759	864	9,78	13,83	10,18
Jun.	7491	7174	-9,96	-4,23	7,67	629	767	-11,23	21,94	12,19
Jul.	7454	11906	65,96	59,73	16,14	404	753	-1,83	86,39	19,54
Ago.	7405	10796	-9,32	45,79	20,27	460	703	-6,64	52,83	22,91

Fonte: Associação Comercial e Industrial de São João del-Rei

CANCELAMENTOS					
Meses	2000	2001	variação em relação		
			mês anterior	mês ano anterior	igual per. ano ant.
Jan.	382	381	-37,95	-0,26	-0,26
Fev.	247	382	0,26	54,66	21,30
Mar.	284	446	16,75	57,04	32,42
Abr.	373	333	-25,34	-10,72	19,91
Mai	417	429	28,83	2,88	15,74
Jun.	429	364	-15,15	-15,15	9,52
Jul.	849	447	22,80	-47,35	-6,68
Ago.	372	399	-10,74	7,26	-5,13

Fonte: Associação Comercial e Industrial de São João del-Rei

Em agosto de 2001 houve 10796 consultas ao SPC, indicando decréscimo em relação ao mês anterior (-9,32%). Se compararmos os oito primeiros meses de 2001 com o mesmo período do ano anterior, houve um aumento significativo de 20,27% e com relação ao mesmo mês do ano anterior o aumento foi da ordem de 45,79%.

Quanto ao número de registros no SPC, ocorreram 703 em agosto de 2001, apresentando decréscimo em relação ao mês de julho do mesmo ano (6,64%). Houve acréscimos de 52,83% em relação ao mês de agosto do ano anterior e no período janeiro a agosto de 2001 em relação ao mesmo período do ano anterior de 22,91%.

Em relação aos dados de cancelamentos de registros ao SPC, houve queda de 10,74% em relação a julho de 2001 e de 5,13% se compararmos os oito primeiros meses do ano de 2001 com o mesmo período do ano anterior. Em relação a agosto de 2000 houve acréscimo de 7,26%.

TABELA 3 - CHEQUES SEM FUNDOS (VÍDEO CHEQUE)- 2000/2001

Nº de pessoas incluídas e excluídas do cadastro do SPC

Meses	Inclusão		Variação			Exclusão		Variação		
	2000	2001	Mês ant.	Ano ant.	Igual per. Ant.	2000	2001	Mês ant.	Ano ant.	Igual per. Ant.
Jan.	110	65	-100,00	-40,91	-40,91	10	16	-100,00	60,00	60,00
Fev.	79	65	0,00	-17,72	-31,22	15	7	-56,25	-53,33	-8,00
Mar.	56	370	469,23	560,71	104,08	10	80	1042,86	700,00	194,29
Abr.	67	35	-90,54	-47,76	71,47	14	12	-85,00	-14,29	134,69
Mai	61	71	102,86	16,39	62,47	29	21	75,00	-27,59	74,36
Jun.	80	112	57,75	40,00	58,50	51	24	14,29	-52,94	24,03
Jul.	44	74	-33,93	68,18	59,36	25	13	-45,83	-48,00	12,34
Ago.	42	81	9,46	92,86	61,97	38	27	107,69	-28,95	4,17

Fonte: Associação Comercial e Industrial de São João del-Rei

O nº de pessoas incluídas no cadastro de cheque sem fundos em agosto de 2001 foi de 81, registrando-se altas de 9,46% com relação ao mês anterior, 92,86% em relação a agosto do ano anterior e de 61,97% no período janeiro a agosto de 2001 quando se compara ao mesmo período do ano anterior.

Quanto à exclusão no cadastro de cheque sem fundos, este número foi de 27 em agosto/2001, apresentando queda em relação ao mesmo mês do ano anterior (28,95%) e houve um acréscimo em relação a julho de 2001(107,69%). Se comparar o período janeiro a agosto de 2001 com o do ano anterior, houve um acréscimo de 4,17%.

TABELA 4 - MOVIMENTO NOS CORREIOS EM SÃO JOÃO DEL-REI - 2001

Serviços	Jan.	Fev.	Mar.	Abr.	Maio	Jun.	Jul.	Ago.
Encomendas nacionais	1783	1699	1829	1918	1915	2219	2213	2321
Encomendas internacionais	11	13	21	33	16	37	29	36
Cartas e impressos - registrados	2769	2491	2930	3030	3428	2998	3101	2939
SEED	9711	8317	9176	10436	8231	10.970	11.579	12.344
SERCA	898	876	910	988	997	899	899	984
Vales Postais (emissão)/ Cheques-correios (emissão)	216	221	256	249	334	271	239	260
	73	32	36	23	31	91	79	88
Vales Postais (pagos)/ Cheques-correios (pagos)	232	212	206	208	171	204	201	196
	73	26	63	81	141	51	61	49
Telemáticos nacionais	219	209	235	222	287	226	227	241
Telemáticos internacionais	-	-	-	-	-	-	-	-
(*)Caixas postais %	209	211	213	214	217	273	276	280

Fonte: EBCT - (*) Índice de ocupação = $\frac{n^{\circ} \text{ de caixas postais alugadas} \times 100}{n^{\circ} \text{ total de caixas postais}}$ = $\frac{n^{\circ} \text{ de caixas postais alugadas} \times 100}{300}$

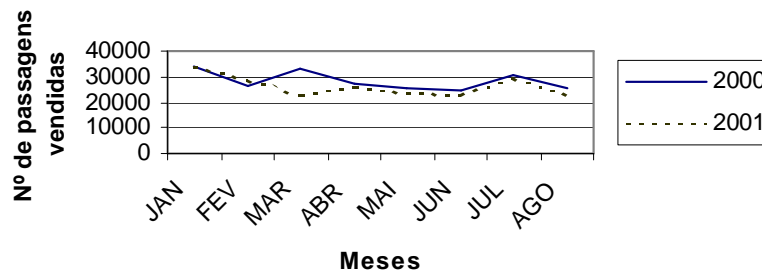
TABELA 5 - MOVIMENTO DO TERMINAL RODOVIÁRIO DE SJDR - 2000/2001

Meses	Nº de Passagens Vendidas		variação em relação(%)		
	2000	2001	mês anterior	mês ano ant.	igual per. ano ant.
Jan.	33772	34109	-3,90	1,00	1,00
Fev.	26040	29046	-14,84	11,54	5,59
Mar.	33054	22997	-20,83	-30,43	-7,23
Abr.	27341	26277	14,26	-3,89	-6,47
Maio	25724	23897	-9,06	-7,10	-6,58
Jun.	24731	23029	-3,63	-6,88	-6,63
Jul.	30897	29931	29,97	-3,13	-6,09
Ago	25584	23105	-22,81	-9,69	-6,49

Fonte: Terminal Rodoviário de São João del-Rei

O número de passagens vendidas no mês de agosto/2001 foi de 23105 contra 29931 passagens em julho/2001, havendo portanto queda de 22,81%. Ao compararmos o mês de agosto de 2001 com agosto de 2000, ocorreu uma queda de 9,69%. Entre os períodos de janeiro a agosto de 2001 e janeiro a agosto de 2000, registrou-se também uma queda de 6,49%.

Movimento do Terminal Rodoviário de São João del-Rei - 2000/2001

**TABELA 6 - RECEITA FEDERAL - SÃO JOÃO DEL-REI - 2000/2001**

Meses	valores correntes		valores reais (*)		variação em relação (%)		
	2000	2001	2000	2001	mês anterior	Ano anterior	Igual período ant.
Jan.	1776366	1590793	1984608	1700113	#DIV/0!	-14,34	-14,34
Fev.	940406	2874329	1048616	3061488	-47,16	191,96	56,98
Mar.	1104576	1500805	1229421	1585791	17,24	28,99	48,91
Abr.	1692323	2237544	1881193	2337887	53,01	24,28	41,37
Maio	1207847	1347235	1333680	1401487	-29,10	5,08	34,89
Jun.	1444927	1458377	1580812	1495330	18,53	-5,41	27,86
Jul.	1511494	1732030	1555374	1747677	-1,61	12,36	25,59
Ago.	1241272	1743317	1254467	1743317	-19,35	38,97	27,00

Fonte: Delegacia da Receita Federal de Juiz de Fora; (*) Corrigido pelo IGP-DI/FGV

A receita federal arrecadada em São João del-Rei atingiu R\$1743317 em agosto de 2001, apresentando decréscimo real em relação ao mês anterior (29,10%). Em relação ao mesmo mês do ano anterior houve um acréscimo de 5,08%.

Considerando os oito primeiros meses do ano de 2001 a igual período do ano passado, a receita cresceu de 27% no município de São João del-Rei.

Valor da Receita Federal em São João del-Rei - 2000/2001

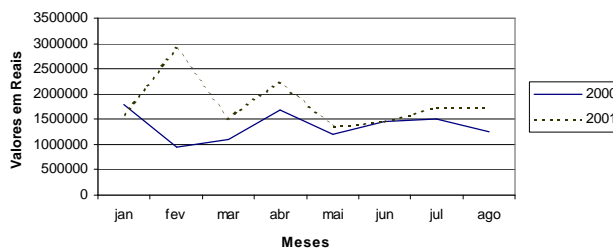


TABELA 7 - RECEITA ESTADUAL DE SÃO JOÃO DEL-REI - 2000/2001

Meses	valores correntes (*)		valores reais (**)		variação em relação (%)		
	2000	2001	2000	2001	mês anterior	Ano anterior	Igual período ant.
Jan.	3002016	3449545	3225905	3653595	178,60	13,26	13,26
Fev.	1459404	1575290	1565211	1662843	-54,49	6,24	10,96
Mar.	1388948	1697741	1486919	1777818	6,91	19,56	13,00
Abr.	1068251	1375764	1142141	1424592	-19,87	24,73	14,81
Mai.	1269139	1380814	1347861	1423559	-0,07	5,62	13,39
Jun.	1035614	1164424	1089754	1183241	-16,94	8,58	12,86
Jul.	1002862	1360728	1031976	1360728	15,00	31,86	14,66
Ago.	1065666	1392823	1076994	1392823	1,44	29,33	16,92

Fonte: Secretaria Estadual da Fazenda; (*) Inclui onze municípios: Conceição da Barra de Minas, Cel. Xavier Chaves, Lagoa Dourada, Nazareno, Prados, Resende Costa, Ritópolis, S. J. del-Rei, São Tiago, Tiradentes e Santa Cruz de Minas; (**) Corrigido pelo IGP-DI/FGV

A receita estadual arrecadada pela Agência Fazendária de São João del-Rei atingiu R\$ 1392823,00 em agosto de 2001, apresentando acréscimos reais de 16,92% em relação ao período de janeiro a agosto do ano anterior, 29,33% em relação a agosto de 2000 e do mês de agosto de 2001 com julho do mesmo ano acréscimo foi da ordem de 1,44%.

Valor da Receita Estadual de São João del-Rei - 2000/2001

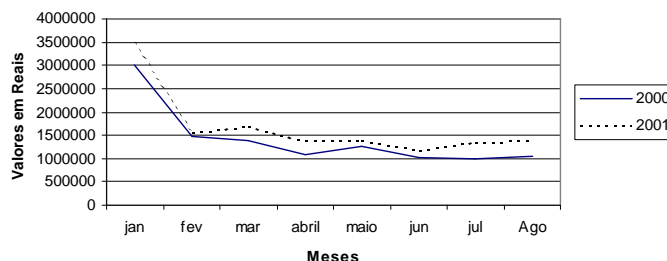


TABELA 8 - ICMS DOS SETORES INDÚSTRIA, COMÉRCIO, LATICÍNIOS E DERIVADOS EM SÃO JOÃO DEL-REI - 2000/2001

8.1 - INDÚSTRIA

Meses	valores correntes		valores reais (*)		variação em relação (%)		
	2000	2001	2000	2001	mês ant.	mês ano ant.	igual per. ano ant.
Jan.	92763	119685	101062	126765	-21,43	25,43	25,43
Fev.	126311	140970	185639	148805	17,39	-19,84	-3,88
Mar.	183359	61140	265240	64024	-56,97	-75,86	-38,47
Abr.	187664	228655	259271	236758	269,80	-8,68	-28,95
Mai.	207224	89119	174090	91878	-61,19	-47,22	-32,18
Jun.	71594	106171	108722	107887	-54,43	-0,77	-29,06
Jul.	68001	145570	131390	145570	34,93	10,79	-24,79
Ago.	73772	73229	212654	73229	-50,15	-65,56	-30,24

Fonte: Secretaria Estadual da Fazenda;

8.2 – LATICÍNIOS

Meses	valores correntes		valores reais (*)		variação em relação (%)		
	2000	2001	2000	2001	mês ant.	mês ano ant.	igual per. ano ant.
Jan.	53142	55507	57800	58790	-8,71	1,71	1,71
Fev.	54923	65439	64426	69076	17,50	7,22	4,61
Mar.	44983	80485	57695	84281	22,01	46,08	17,91
Abr.	59857	75283	63275	77951	-7,51	23,19	19,29
Mai	53023	87125	49216	89822	15,23	82,51	29,93
Jun.	62680	95979	72914	97530	25,12	33,76	30,69
Jul.	57928	68801	69279	68801	-29,46	-0,69	25,69
Ago.	78131	159364	71111	159364	129,56	124,10	40,50

Fonte: Secretaria Estadual da Fazenda;

8.3 – COMÉRCIO

Meses	valores correntes		valores reais (*)		variação em relação (%)		
	2000	2001	2000	2001	mês ant.	mês ano ant.	igual per. ano ant.
Jan.	288422	425484	378739	441369	70,86	16,54	16,54
Fev.	227592	313691	244781	323912	-26,61	32,33	22,74
Mar.	211319	353672	237522	363814	12,32	53,17	31,13
Abr.	227515	312984	231628	320103	-12,01	38,20	32,63
Mai	330038	340647	249559	346973	8,39	39,03	33,82
Jun.	297612	305797	244851	309864	-10,70	26,55	32,70
Jul.	309119	326968	245863	326968	5,52	32,99	32,74
Ago.	282040	422969	248125	422969	28,46	70,47	38,05

Fonte: Secretaria Estadual da Fazenda;

O ICMS (Imposto sobre Circulação de Mercadorias e Serviços) arrecadado na indústria no mês de agosto de 2001 em São João del-Rei foi de R\$73.229,00, apresentando um decréscimo real em relação a julho de 2001 (50,15%) e em relação a agosto/00 (65,56%). Comparando-se os oito primeiros meses do ano de 2001 com os mesmos meses de 2000, constata-se um decréscimo de 30,24%.

Nos laticínios, o ICMS arrecadado foi de R\$159364,00, registrando acréscimos reais de 129,56% em relação ao mês anterior, 124,10% quando se compara agosto de 2001 com o mesmo mês do ano anterior e no período janeiro a agosto desse ano com o igual período do ano anterior percebe-se um aumento de 40,50%.

Na análise das arrecadações do ICMS no comércio no mês de agosto de 2001, houve crescimento em relação ao mês anterior (28,46%), em relação a agosto de 2000 (70,47%), e se compararmos os oito primeiros meses de 2001 com o mesmo período de 2000 (38,05%).

TABELA 9 - DAMAE - RECEITAS CORRENTES, EXCL.TRANSF. EM SJDR -2000/2001

Meses	valores correntes		valores reais (*)		variação em relação (%)		
	2000	2001	2000	2001	mês ant.	mês ano ant.	igual per. ano ant.
Jan.	216752	221387	243227	234483	-20,11	-3,59	-3,59
Fev.	221620	161092	248208	170045	-27,48	-31,49	-17,68
Mar.	242356	281027	270935	294282	73,06	8,62	-8,34
Abr.	254629	200041	284292	207141	-29,61	-27,14	-13,44
Mai	200138	196640	221960	202727	-2,13	-8,67	-12,61
Jun.	222533	185800	244532	188802	-8,85	-22,79	-14,25
Jul.	224357	235315	241089	235315	24,64	-2,39	-12,62
Ago.	237142	248649	250271	248649	5,67	-0,65	-11,13

Fonte: DAMAE; (*) Corrigido pelo IGP-DI/FGV

A receita do DAMAE - Departamento Autônomo Municipal de Água e Esgoto - atingiu R\$248649 ,00 em agosto de 2001, apresentando decréscimos reais de 11,13 % se compararmos os períodos janeiro a agosto de 2001 com o mesmo período do ano anterior e de 0,65% em relação a agosto de 2000. Em contrapartida houve um acréscimo de 5,67% em relação ao mês anterior.

TABELA 8 - RECEITA CORRENTE DO MUNICÍPIO DE SJDR - 2000/2001

Meses	valores correntes		valores reais (*)		variação em relação (%)		
	2000	2001	2000	2001	mês anterior	Ano anterior	Igual período ant.
Jan.	2059918	3335187	2311524	3564383	17,32	54,20	54,20
Fev.	1403953	2801172	1572388	2983568	-16,29	89,75	77,57
Mar.	1562291	3111005	1746518	3287171	10,18	88,21	82,82
Abr.	1387158	2755963	1548753	2879555	-12,40	85,93	83,77

Fonte: Secretaria da Fazenda - Prefeitura Municipal; (*) Corrigido pelo IGP-DI/FGV

A receita corrente (impostos, taxas e transferências) da Prefeitura Municipal de São João del- Rei atingiu R\$2.755.963,00 em abril de 2001, tendo decréscimo real de 12,40% em relação ao mês anterior. Comparando a arrecadação de janeiro a abril deste ano com a obtida em igual período do ano anterior, o aumento foi de 83,77%. e de 85,93% em relação ao mesmo mês do ano anterior.

Valor da Receita Municipal em São João del - Rei - 2000/2001

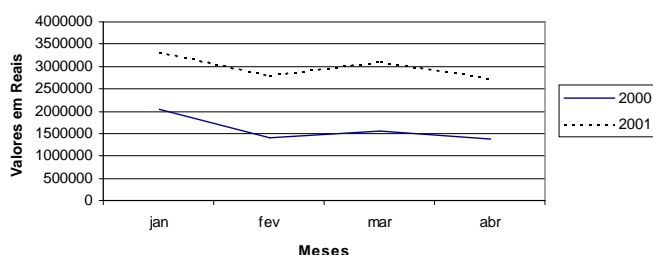


TABELA 10 – BENEFÍCIOS PAGOS PELA PREVIDÊNCIA SOCIAL EM SÃO JOÃO DEL-REI - 2000/2001

Meses	Benefícios pagos (R\$)		variação em relação (%)		
	2000	2001	mês anterior	mês ano ant.	igual per. ano ant.
Jan.	3895470	4510674	2,92	15,79	15,79
Fev.	3909494	4387146	-2,74	12,22	14,00
Mar.	3941134	4422511	0,81	12,21	13,40

Fonte: INSS

Os dados não foram atualizados devido a greve dos funcionários do INSS.

O total dos benefícios pagos no mês de março de 2001 foram de R\$4.422.511, registrando alta de 0.81% em relação ao mês anterior e de 12.21% em relação ao mesmo mês do ano anterior. Em relação ao período de janeiro a março de 2001 comparado com o mesmo período do ano anterior, constata-se também uma alta de 13.40%.

TABELA 11 - TÍTULOS PROTESTADOS - SÃO JOÃO DEL-REI - 2000/2001

Meses	Total de títulos		variação em relação (%)		
	2000	2001	mês anterior	mês ano ant.	igual per. ano ant.
Jan.	315	335	55,81	6,35	6,35
Fev.	264	244	-27,16	-7,58	0,00
Mar.	324	720	195,08	122,22	43,85
Abr.	256	278	-61,39	8,59	36,07
Mai	277	343	23,38	23,83	33,70
Jun.	250	293	-14,58	17,20	31,26
Jul.	311	377	28,67	21,22	29,69
Ago.	267	358	-5,04	34,08	30,21

Fonte: Cartório de Títulos e Protestos em São João del-Rei

Foi de 358 o total de títulos protestados no mês de agosto de 2001, registrando queda de 5,04% em relação ao mês anterior. Houve acréscimo de 34,08% em relação ao mesmo mês do ano anterior, e de 30,21% no período de janeiro a agosto de 2001 comparado com o mesmo período do ano anterior.

Número de Títulos Protestados - São João del-Rei - 2000/2001

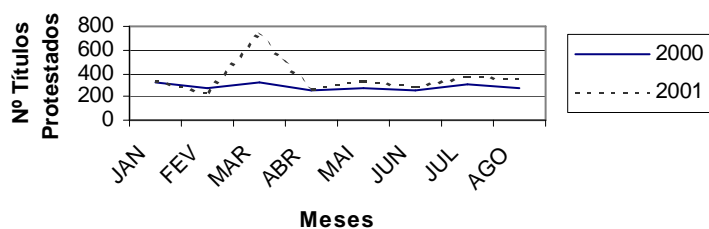
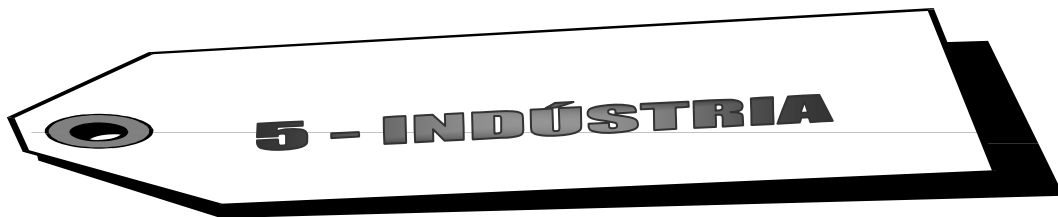


TABELA 12 - CONSUMO DE ENERGIA ELÉTRICA (KW/h) EM SJDR - 2000/2001

Meses	tipo de estabelecimentos					total(2000)	Total (2001)	Variação em relação (%)	
	residencial	industrial	comercial	rural	outros			mês ant.	Mês ano ant.
Jan.	3659585	4518806	1434141	253390	1265508	7440067	11131430	19,51	49,61
Fev.	3337382	2998569	1359966	281210	1207737	7868715	9224834	-17,13	17,23
Mar.	3555080	1330560	1370429	261296	1159542	7489756	7676907	-16,78	2,50
Abr.	3479453	2938070	1343362	272621	1321739	9801239	9355245	21,86	-4,55
Mai.	3489786	2958926	1323786	166817	1228543	8651625	9167858	-2,00	5,97
Jun.	2860349	2693284	1099652	241810	964336	8760375	7859431	-14,27	-10,28
Jul.	2441477	2506534	863028	239740	883066	9068476	6933845	-11,78	-23,54
Ago.	2571980	1429258	917901	251476	875062	9577327	6045677	-12,81	-36,88

Fonte: CEMIG: Companhia Energética de Minas Gerais.

Em agosto de 2001, o total de energia elétrica consumida teve um decréscimo de 12,81% em relação ao mês anterior. Essa queda é causada, principalmente, pela redução do consumo em todos os estabelecimentos, nas seguintes porcentagens, industriais (42,98%) e outros (0,91%). Tiveram acréscimo os estabelecimentos comerciais (6,36%), residenciais (5,35%) e rural (4,90%).

**TABELA 13 - CONSTRUÇÃO CIVIL: PLANTAS APROVADAS PELA PREFEITURA - 2000/2001**

Meses	nº de plantas aprovadas		nº de plantas aprovadas (acumuladas no ano)		m² no mês		m² acumuladas no ano	
	2000	2001	2000	2001	2000	2001	2000	2001
Janeiro	16	1	16	1	6584,13	70	6584,13	70
Fevereiro	12	18	28	19	6589,6	1966,92	13173,73	2036,92
Março	18	18	46	37	2360,9	2474,14	15534,63	4511,06
Abril	21	20	67	57	2041,35	3864,87	17575,98	8375,93
Mai.	33	22	100	79	3281,52	3452,06	20857,5	11827,99
Junho	18	21	118	100	2705,77	5306,61	23563,27	17134,6
Julho	26	20	144	120	4585,09	5375,91	28148,36	22510,51
Agosto	23	26	167	146	4692,22	4329,74	32840,58	26840,25

Fonte: Prefeitura Municipal de São João del-Rei - Departamento de Obras

No mês de agosto de 2001 foram aprovadas 26 plantas, totalizando até agora 146 plantas aprovadas no ano, registrando-se uma queda em relação ao mesmo período do ano passado (167).

A área total das plantas aprovadas teve um acréscimo de 4329,74 m² no mês de agosto, levando o acumulado do período a 26840,25m², registrando um decréscimo em relação ao ano anterior de 18,27%.

**TABELA 14 - SEGURO DESEMPREGO EM SÃO JOÃO DEL-REI E REGIÃO (*)**

Meses	Seg. desemprego: nº de requerimento		variação do nº requerimentos			emissão de CTPS (1ª via)		variação em relação (%)		ofertas de emprego	
	2000	2001	mês ant.	ano ant.	igual per. ant.	2000	2001	mês ant.	ano ant.	2000	2001
Jan.	245	215	-11,89	-12,24	-12,24	193	301	66,30	55,96	63	208
Fev.	272	136	-36,74	-50,00	-32,11	319	247	-17,94	-22,57	59	84
Mar.	291	301	121,32	3,44	-19,31	149	261	5,67	75,17	70	146
Abr.	336	224	-25,58	-33,33	-23,43	348	302	15,71	-13,22	70	61
Mai.	334	195	-12,95	-41,62	-27,54	248	185	-38,74	-25,40	71	318
Jun.	339	213	9,23	-37,17	-29,33	208	252	36,22	21,15	71	225
Jul.	277	218	2,35	-21,30	-28,27	219	189	-25,00	-13,70	72	26

Fonte: SINE/SETAS - São João del-Rei; (*) Inclui: Tiradentes, Prados, Itutinga, Ritópolis, Nazareno, Piedade do Rio Grande, Madre de Deus de Minas, Cel. Xavier Chaves e Resende Costa (***) Estimativas obtidas por modelos de alisamento exponencial

Conforme informações do Sine/Setas, o número de requerimentos do seguro-desemprego no mês de julho/2001 foi de 218, representando um acréscimo de 2,35% em relação a junho de 2001. Em relação ao mesmo mês do ano anterior e comparando-se o período janeiro a julho de 2001 com o mesmo período do ano anterior, constatam-se quedas de 21,30% e 28,27%, respectivamente.

Foram emitidas no mês de julho de 2001, 189 Carteiras de Trabalho e Previdência Social, representando um decréscimo de 25% em relação ao mês de junho e em relação ao mês de julho do ano anterior houve queda na emissão de CTPS de 13,70%.

A oferta de emprego pelo Sine/Setas para o mês de julho sofreu uma sensível queda tanto em relação ao mês anterior, quanto ao mesmo mês do ano anterior devido ao início do período de férias de funcionários a partir da Segunda semana de julho.

TABELA 15 – EMPREGO FORMAL¹ EM SÃO JOÃO DEL-REI – 2000/2001

Mês/Ano	Total de Admissões	Total de Desligamentos	Admitidos - Desligados
07/2000	276	262	14
08/2000	296	299	-3
09/2000	313	259	54
10/2000	250	217	33
11/2000	255	242	13
12/2000	155	246	-91
01/2001	320	326	-6
02/2001	360	303	57
03/2001	317	357	-40
04/2001	379	261	118
05/2001	294	346	-52
06/2001	221	264	-43
07/2001	276	279	-3
SOMA	3436	3382	54

Fonte: Ministério do Trabalho e Emprego/Datamec S.A.

¹:Trabalhadores registrados em estabelecimentos com mais de quatro empregados com carteira assinada.

No período de janeiro a julho, houve mais admissões do que desligamentos de empregados no município, ocasionando um acréscimo de 54 empregos, que representa um aumento de 0,32% em relação ao nível de emprego de dezembro de 2000 (9670). Porém nos últimos dois meses desde ano constata-se um aumento do número de desligamentos, que pode ter sido ocasionado devido à expectativa de racionamento energético, que provocou uma queda na produção.

TABELA 16 - NASCIMENTOS, CASAMENTOS E ÓBITOS - SJDR - 2000/2001

Evento	Total 2000	1º tri/01
Nascidos vivos	1260	316
Casamentos	393	86
Óbitos	723	181
Óbitos fetais	31	8
Óbitos < 1 ano	43	9
Óbitos 1 - 4 anos	11	-
Óbitos 5 - 19 anos	18	-
Óbitos 20 - 49 anos	131	36
Óbitos >50 anos	518	136

Fonte: Cartório de Registro Civil



TABELA 17 - INDICADORES NACIONAIS – 2001

indicador (%)/meses	Jan.	Fev.	Mar.	Abr.	Mai	Jun.	Jul.	Ago.
TR	0.14	0.04	0.17	0.15	0.18	0.14	0.24	0,3436
POUPANÇA	0.64	0.54	0.67	0.66	0.68	0.64	0.74	0,8453
INPC/IBGE	0.77	0.49	0.48	0.84	0.57	0.60	1.11	0,79
IGP-DI/FGV	0.49	0.34	0.80	1.13	0.44	1.46	1.62	0,90
IGP-acum./FGV	0.49	0.83	1.63	2.76	3.20	4.66	6.28	7,18
ICV/DIEESE	0.83	0.23	0.48	0.39	0.22	1.53	2.12	0,65
IPC/FIPE	0.38	0.11	0.51	0.61	0.17	0.85	1.21	1,15
INCC/FGV	0.58	0.34	0.27	0.36	2.11	1.16	0.52	0,62

Fonte: TR = Taxa Referencial; IGP = Índice Geral de Preços; INPC = Índice Nacional de Preços ao Consumidor; IGP-DI/FGV = Índice Geral de Preços, Fundação Getúlio Vargas; ICV = Índice do Custo de Vida, DIEESE = Departamento Intersindical de Estatística e Estudos Sócio-Econômicos; IPC/FIPE = Índice de Preços ao Consumidor, Fundação Instituto de Pesquisas Econômicas; INCC/FGV = Índice Nacional de Construção Civil, Fundação Getúlio Vargas.