

# INDICADORES CONJUNTURAIS

*DCECO - DEPARTAMENTO DE CIÊNCIAS ECONÔMICAS*

## DESTAQUES DESTA EDIÇÃO

**\* A Cesta Básica registra menor custo nos oito primeiros meses do ano.**

Em agosto de 2003 o valor da cesta básica dos treze produtos básicos da alimentação do brasileiro foi de R\$ 93,54 – 9,60% menor do que o valor de dezembro passado (R\$ 103,47). Os produtos que mais caíram de preços foram: o feijão preto (10,74%), a margarina (7,56%) e o pão francês (6,67%).

Página 3

**• Movimento do terminal rodoviário tem queda.**

O número de passagens vendidas no terminal rodoviário em agosto de 2003 foi 17% menor do que no mesmo mês do ano passado.

Mesmo no mês de férias de julho houve queda significativa (13%)

Página 4

**• Recessão provoca queda real das receitas federais e estaduais**

Página 5

**• O número de títulos protestados caiu 18% nos oito primeiros meses do ano.**

Página 7

**• Construção civil em crise: a área das plantas aprovadas pela prefeitura municipal cai pela metade em 2003**

Página 7

**• Requerimentos de Seguro Desemprego estão 2% maiores em 2003**

Página 8

**Reitor – Mário Neto Borges**  
**DIRETORIA DO CENTRO CIENTÍFICO**  
**Diretor – Antônio Luiz Sabariz**  
**DEPARTAMENTO DE CIÊNCIAS ECONÔMICAS**  
**Chefe – Ivis Bento de Lima**

**INDICADORES CONJUNTURAIS é uma publicação mensal do Departamento de Ciências Econômicas da Universidade Federal de São João del-Rei**

<b>Professores do DCECO</b>	<b>Responsáveis pela Publicação</b>
Alexandre Rodrigues D'Almeida	<i>Professor:</i> Aluizio A. de Barros  <i>Técnico:</i> Paulo A. Palumbo  <i>Acadêmica:</i> Patrícia Fernanda da Silva Pereira
Aluizio Antônio de Barros	
Ana Cristina dos Santos	
Claudiney Guimarães Ribeiro	
Eneida Maria Godoy Campos	
Heli Zito de Souza	
Ivis Bento de Lima	
Luís Eduardo de V. Rocha	
Maura Lúcia Montella de Carvalho	
Mauri Antônio de Souza	
Maria Helena de Andrade	
Roberto Galvão de Brito Lira	
Rosalvo Pinto Camarano	
Vera Lúcia Pedrosa	
Washington Luiz Ferreira	

Toda a correspondência deverá ser enviada a:  
 UFSJ – Depto. de Ciências Econômicas – Indicadores Conjunturais  
 Praça Frei Orlando, 170 – Centro  
 São João del – Rei – MG – CEP: 36.307-904  
 Fone: (32)3379-2537 – Telefax: (32) 3379-2306  
 Endereço na Internet: <http://www.ufsj.edu.br/>  
 E-mail: [indic@ufsj.edu.br](mailto:indic@ufsj.edu.br)  
 CDU. 338 (81)(05)  
 338 (815.1 SJR)

O Boletim Indicadores Conjunturais de São João del –Rei pode também ser encontrado entre as Revistas Eletrônicas da Rede Acadêmica de Ciências Econômicas da UFRJ.  
<http://www.race.nuca.ie.ufrj.br/>

**INDICADORES CONJUNTURAIS - São João del-Rei – V. 06– 2003**

1 – Indicadores Conjunturais – S.J.del-Rei – I. UFSJ – Depto. Ciências Econômicas  
 CDU 338(810)(05)  
 338(815 S.J.D.R.)(05)

## 3) CUSTO DA CESTA BÁSICA

Produtos	Quantidade	Julho	Agosto	Var.mês %
Açúcar cristal	3kg	1,92	2,23	16,15
Arroz tipo 2	3kg	5,21	5,01	(3,84)
Café em pó	0,600kg	3,00	3,08	2,67
Farinha de trigo	1,5kg	1,84	1,91	3,80
Feijão preto	4,5kg	9,22	8,23	(10,74)
Leite tipo C	7,5 l	7,35	7,35	-
Margarina	0,750kg	2,91	2,69	(7,56)
Óleo de soja	0,900ml	1,79	1,73	(3,35)
Pão francês	120un	14,40	13,44	(6,67)
Banana	1kg	7,28	7,50	3,02
Batata	6kg	3,59	3,42	(4,74)
Tomate	9kg	6,59	7,49	13,66
Carne bovina de 2a.	6kg	29,40	29,46	0,20
<b>CUSTO DA CESTA</b>		<b>94,50</b>	<b>93,54</b>	<b>(1,02)</b>
Variação mensal	%	(2,99)	(1,02)	
Variação Anual (%) (1)		(8,67)	(9,60)	
Salário Mínimo líquido (2)	R\$	220,80	220,80	
Custo Cesta/S. Mínimo (%) (2)		42,80	42,36	
Inflação IPCA/IBGE	%	0,20		
Inflação IPCA/IBGE acumulada	%	6,85		
(1) Custo da cesta em dezembro/2001 R\$		103,47		

(2) Deduzidos 8% da Previdência

### CESTA BÁSICA registra menor custo em 2003

O custo da cesta básica no mês de agosto de 2003, na cidade de São João del Rei, registrou queda de 1,02% em relação a julho. É a sexta queda nos oito primeiros meses do ano e menor custo da cesta básica neste período.

Dos treze produtos que compõem a cesta básica, seis tiveram quedas em seus preços, seis registraram acréscimos e um não sofreu alteração.

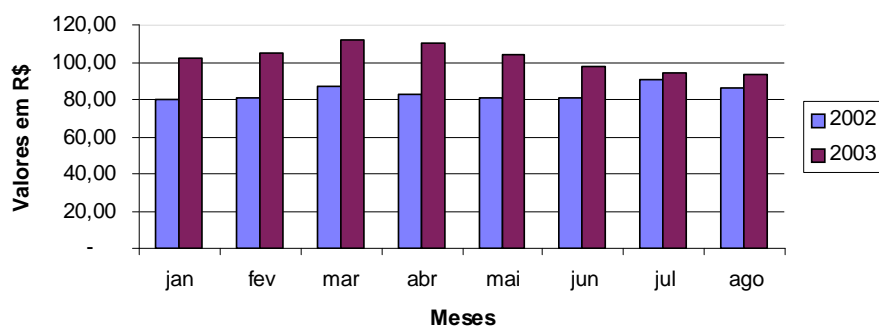
Os aumentos mais relevantes foram: açúcar cristal, 16,15%; tomate, 13,66%; farinha de trigo, 3,80% e banana, 3,02%.

As quedas mais significativas ocorreram nos seguintes produtos: feijão preto, 10,74%; margarina, 7,56%; pão francês, 6,67%; batata, 4,74% e arroz tipo 2, 3,84%.

O trabalhador sanjoanense que possui uma renda mensal de R\$ 220,80 no mês de agosto, desembolsou 42,36% de sua renda – o equivalente a R\$ 93,54 – para adquirir a cesta básica – restando a este trabalhador R\$ 127,26 para o pagamento das outras despesas.

Comparando com o mês de dezembro de 2002, o preço da cesta básica sanjoanense no mês de agosto registrou queda de 9,60%.

**Evolução do Custo da Cesta Básica em São João del Rei 2002/2003**



## 2 - SERVIÇOS

**TABELA 2 – SERVIÇO DE PROTEÇÃO AO CRÉDITO/SPC DE SJDR – 2002/2003**

CONSULTAS						REGISTROS				
Meses	2002	2003	Variação em relação			2002	2003	variação em relação		
			mês ant.	mês ano ant.	Igual per. Ano ant.			mês ant.	mês ano ant.	igual per. Ano ant.
Jun.	11692	14156	-9,76	21,07	19,88	696	1132	4,24	62,64	8,02
Jul.	13065	16163	14,18	23,71	19,71	901	986	-12,90	9,43	5,99
Ago.	12892	15019	-7,08	16,50	20,42	655	842	-14,60	28,55	31,44

Fonte: Associação Comercial e Industrial de São João del-Rei

CANCELAMENTOS							
Meses	2002	2003	variação em relação				
			mês anterior	mês ano anterior	igual per. ano ant.		
Jun.		636		781	-8,97	22,80	45,88
Jul.		708		1018	30,35	43,79	45,48
Ago.		729		903	-11,30	23,87	41,93

Fonte: Associação Comercial e Industrial de São João del-Rei

Em agosto de 2003 houve 15.019 consultas ao SPC, indicando queda de 7,08% em relação ao mês anterior. Houve acréscimos de 16,50% em relação a agosto de 2002 e de 20,42% se compararmos os meses de janeiro a agosto de 2003 a igual período do ano passado.

Quanto ao número de registros no SPC, ocorreram 842 em agosto de 2003, uma queda de 14,60% em relação ao mês anterior. Houve acréscimos de 28,55% em relação a agosto de 2002 e de 31,44% comparando os oito primeiros meses de 2003 a igual período de 2002.

Em relação aos dados de cancelamentos de registros no SPC, em agosto de 2003 esse número foi de 903. Houve queda de 11,30% em relação ao mês anterior. Acréscimos de 23,87% em relação a agosto de 2002 e de 41,93% se compararmos os meses de janeiro a agosto de 2003 a igual período do ano anterior.

**TABELA 3 – CHEQUES SEM FUNDOS ( VÍDEO CHEQUE)- 2002/2003**

**Nº de pessoas incluídas e excluídas do cadastro do SPC**

Meses	Inclusão		Variação			Exclusão		Variação		
	2002	2003	Mês ant.	Ano ant.	Igual per. Ant.	2002	2003	Mês ant. (*)	Ano ant.	Igual per. Ant.
Jun.	41	55	-54,92	34,15	23,43	18	48	152,63	166,67	145,45
Jul.	47	114	107,27	142,55	36,04	29	82	70,83	182,76	154,70
Ago.	34	124	8,77	264,71	52,30	21	44	-46,34	109,52	147,83

Fonte: Associação Comercial e Industrial de São João del-Rei

O número de pessoas incluídas no cadastro de cheques sem fundos em agosto de 2003 foi de 124, apresentando acréscimos de 8,77% em relação ao mês anterior e de 264,71% quando se compara agosto de 2003 com o mesmo mês do ano passado. Em relação aos oito primeiros meses de 2003, observa-se aumento de 52,30% em relação ao mesmo período do ano anterior.

Quanto à exclusão do cadastro de cheques sem fundos, este número foi de 44 em agosto de 2003, apresentando queda de 46,34% em relação ao mês anterior e acréscimos de 109,52% em relação a agosto de 2002 e de 147,83% comparando o período de janeiro a agosto de 2003 ao mesmo período do ano passado.

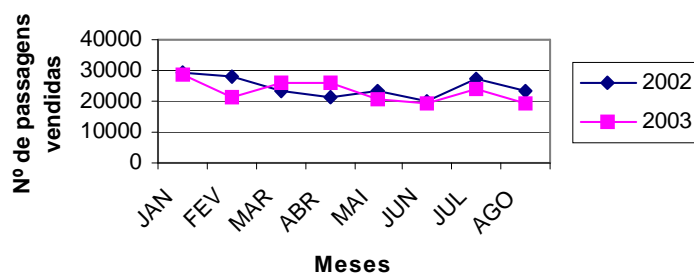
**TABELA 4 – MOVIMENTO DO TERMINAL RODOVIÁRIO DE SJDR – 2002/2003**

Meses	Nº de Passagens Vendidas		variação em relação(%)		
	2002	2003	mês anterior	mês ano ant.	igual per. ano ant.
Jun.	20032	19080	-7,01	-4,75	3,63
Jul.	27422	23759	24,52	-13,36	-3,30
Ago.	23330	19379	-18,44	-16,94	-12,04

Fonte: Terminal Rodoviário de São João del-Rei

O número de passagens vendidas no mês de agosto de 2003 foi de 19.379 contra 23.759 em julho de 2003. Esses resultados representam quedas de 18,44% comparado a agosto de 2002, de 16,94% em relação ao mês de agosto do ano passado e de 12,04% no acumulado do ano (janeiro a agosto de 2003) em relação a igual período do ano anterior.

**Evolução do Movimento no Terminal Rodoviário de SJDR-2002/2003**



# 3 - FINANÇAS

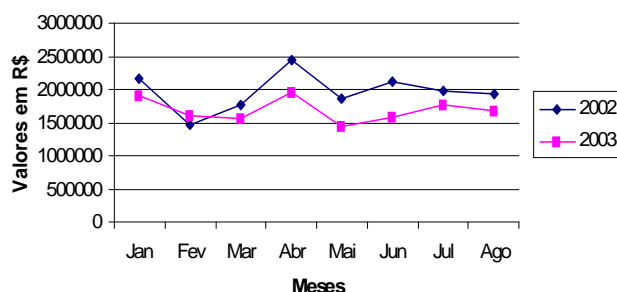
**TABELA 5 - RECEITA FEDERAL - SÃO JOÃO DEL-REI - 2002/2003**

Meses	Valores correntes		valores reais (*)		variação em relação (%)		
	2002	2003	2002	2003	Mês anterior	Ano anterior	Igual período ant.
Jun.	1656742	1579093	2117853	1585746	10,75	-25,12	-15,05
Jul.	1581130	1762590	1980575	1773552	11,84	-10,45	-14,39
Ago.	1577082	1669098	1929879	1669098	-5,89	-13,51	-14,28

Fonte: Delegacia da Receita Federal de Juiz de Fora; (\*) Corrigido pelo IGP-DI/FGV

A receita federal arrecadada em São João del-Rei atingiu R\$ 1.669.098,00 em agosto de 2003. Isso significa uma queda real, descontada a inflação medida pelo Índice Geral de Preços Disponibilidade Interna (IGP-DI), de 5,89% em relação ao mês anterior, de 13,51% comparando agosto de 2003 com o mesmo mês do ano anterior, e de 14,28% nos primeiros oito meses do ano em relação ao mesmo período de 2002.

**Evolução da Receita Federal em SJDR-2002/2003**



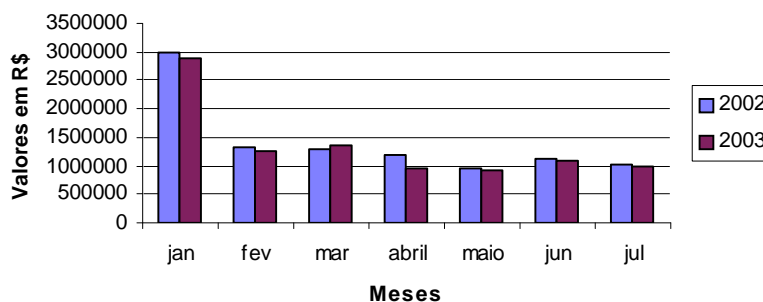
**TABELA 6 – RECEITA ESTADUAL DE SÃO JOÃO DEL-REI – 2002/2003**

Meses	Valores correntes		Valores reais (*)		variação em relação (%)		
	2002	2003	2002	2003	mês anterior	Ano anterior	Igual período ant.
Mai.	941076	926604	1220452	918307	-0,59	-24,76	-27,55
Jun.	1122668	1075597	1431128	1073453	16,89	-24,99	-27,24
Jul.	1023712	979751	1278757	979751	-8,73	-23,38	-26,86

Fonte: Secretaria Estadual da Fazenda; (\*) Corrigido pelo IGP-DI/FGV

A receita estadual arrecadada pela Agência Fazendária de São João del-Rei atingiu R\$ 979.751,00 em julho de 2003. Apresentou quedas reais de 8,73% em relação ao mês anterior, de 23,38% em relação a julho de 2002 e de 26,86% na comparação do acumulado nos meses de janeiro a julho de 2003 a igual período do ano passado.

**Evolução da Receita Estadual em SJDR 2002/2003**



**TABELA 7 – ICMS DA INDÚSTRIA, COMÉRCIO, LATICÍNIOS E DERIVADOS EM SÃO JOÃO DEL-REI – 2002/2003**

**7.1 – INDÚSTRIA**

Meses	Valores correntes		valores reais (*)		variação em relação (%)		
	2002	2003	2002	2003	mês ant.	mês ano ant.	igual per. Ano ant.
Mai.	246833	217833	318131	215883	12,07	-32,14	-43,31
Jun.	465506	374767	589739	374020	94,16	-36,58	-41,62
Jul.	287771	197026	357244	197026	-47,32	-44,85	-42,04

Fonte: Secretaria Estadual da Fazenda;

**7.2 – LATICÍNIOS**

Meses	Valores correntes		valores reais (*)		variação em relação (%)		
	2002	2003	2002	2003	mês ant.	mês ano ant.	igual per. Ano ant.
Mai.	48905	38250	63031	37908	-14,33	-39,86	-30,29
Jun.	61768	29399	78252	29340	-22,60	-62,51	-37,05
Jul.	41851	35888	51955	35888	22,32	-30,92	-36,30

Fonte: Secretaria Estadual da Fazenda;

**7.3 – COMÉRCIO**

Meses	Valores correntes		valores reais (*)		variação em relação (%)		
	2002	2003	2002	2003	mês ant.	mês ano ant.	igual per. Ano ant.
Mai.	380655	350522	446485	350696	8,61	-21,45	-25,67
Jun.	387140	390575	452194	391356	11,59	-13,45	-23,90
Jul.	430437	439722	496853	439722	12,36	-11,50	-22,20

Fonte: Secretaria Estadual da Fazenda;

O ICMS (Imposto sobre Circulação de Mercadorias e Serviços) arrecadado na indústria no mês de julho de 2003 em São João del-Rei foi de R\$ 197.025,00; apresentando decréscimos reais de 44,85% em relação a julho de 2002 e de 42,04% ao compararmos os meses de janeiro a julho de 2003 a igual período do ano passado. Em relação ao mês anterior observa-se queda de 47,32%.

Nos laticínios, o ICMS arrecadado foi de R\$ 35.888,00; registrando-se decréscimos reais de 30,92% em relação a julho de 2002 e de 36,30% em relação aos sete primeiros meses de 2003 a igual período de 2002. Em relação ao mês anterior houve acréscimo de 22,32%.

Analisando as arrecadações do ICMS do comércio no mês de julho de 2003 ( R\$439.722,00 ), observa-se acréscimo real de 12,36% em relação ao mês anterior. E decréscimos de 11,50% em relação ao mês de julho de 2002 e de 22,20% comparando os meses de janeiro a julho de 2003 a igual período do ano passado.

**TABELA 8 – DAMAE – RECEITAS CORRENTES, EXCL.TRANSF. EM SJDR –2002/2003**

Meses	Valores correntes		valores reais (*)		variação em relação (%)		
	2002	2003	2002	2003	mês ant.	mês ano ant.	igual per. Ano ant.
Mai.	265578	261222	342291	258883	4,85	-24,37	-21,62
Jun.	255566	237715	323771	237241	-42,22	-26,73	-22,34
Jul.	240760	253439	298883	253439	6,83	-15,20	-20,46

Fonte: DAMAE; (\*) Corrigido pelo IGP-DI/FGV

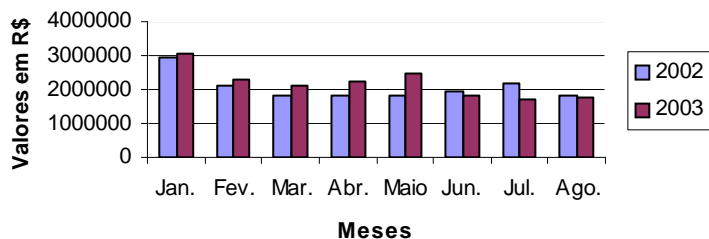
A receita do DAMAE – Departamento Autônomo Municipal de Água e Esgoto – atingiu R\$ 253.439,00 em julho de 2003, apresentando decréscimos reais de 15,20% em relação a julho de 2002, de 20,46% comparando os sete primeiros meses do ano de 2003 a igual período do ano passado. Com relação ao mês anterior, houve um acréscimo de 6,83%.

**TABELA 9 – RECEITA CORRENTE DA PREFEITURA DE SÃO JOÃO DEL REI – 2002/2003**

Meses	Valores correntes		valores reais (*)		variação em relação (%)		
	2002	2003	2002	2003	mês ant.	mês ano ant.	igual per. Ano ant.
Jun.	1921526	1802061	2117853	1802061	-26,01	-14,91	18,05
Jul.	2202814	1697523	1980575	1697523	-5,80	-14,29	13,40
Ago.	1806831	1772311	1929879	1772311	4,41	-8,16	6,06

A receita corrente (impostos, taxas e transferências) da Prefeitura Municipal de São João del Rei atingiu R\$1.772.311,00 em agosto de 2003, apresentando queda de 8,16% em relação ao mês de agosto de 2002 e acréscimos de 4,41% com o mesmo mês no ano anterior e de 6,06% comparando os oito primeiros meses de 2003 a igual período do ano anterior.

**Evolução da Receita Corrente da Prefeitura de SJDR -  
2002/2003**



**TABELA 10 – BENEFÍCIOS PAGOS PELA PREVIDÊNCIA SOCIAL EM SÃO JOÃO DEL-REI – 2003**

Meses	Valores Líquidos em R\$ (*)			Quantidade de Benefícios			Varição dos valores líq. (%)
	Rural	Urbano	Rural + Urbano	Rural	Urbano	Rural + Urbano	Mês Anterior
Mai.	1564915	8244129	9809044	6505	25223	31728	0,70
Jun.	1573416	8863249	10436665	6522	24800	31322	6,40
Jul.	1583402	9021277	10604679	6560	25314	31874	1,61

Fonte: INSS

(\*) descontados o Imposto de Renda e CPMF

O valor dos benefícios pagos pelo INSS da Agência de São João del Rei aos 31.874 beneficiários de São João del Rei e municípios circunvizinhos atingiu, em julho de 2003, R\$ 10.604.679,00.

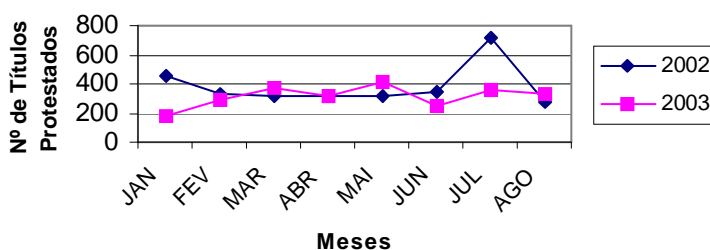
**TABELA 11 – TÍTULOS PROTESTADOS – SÃO JOÃO DEL-REI – 2002/2003**

Meses	Total de títulos		variação em relação (%)		
	2002	2003	mês anterior	mês ano ant.	igual per. Ano ant.
Jun.	347	247	-39,31	-28,82	-12,64
Jul.	713	362	46,56	-49,23	-21,98
Ago.	278	336	-7,18	20,86	-18,10

Fonte: Cartório de Títulos e Protestos em São João del-Rei

Foram 336 o total de títulos protestados em agosto de 2003, registrando-se quedas de 7,18% em relação ao mês anterior e de 18,10% ao compararmos com os oito primeiros meses de 2003 ao mesmo período do ano passado. Comparando o mês de agosto de 2003, ao mesmo mês do ano anterior, houve acréscimo de 20,86% .

**Evolução do Nº de Títulos Protestados em São João  
del Rei - 2002/2003**



## 4 - INDÚSTRIA

**TABELA 12 – CONSTRUÇÃO CIVIL: PLANTAS APROVADAS PELA PREFEITURA - 2002/2003**

Meses	nº de plantas aprovadas		nº de plantas aprovadas (acumulado no ano)		m <sup>2</sup> no mês		m <sup>2</sup> acumulado no ano	
	2002	2003	2002	2003	2002	2003	2002	2003
Jun.	30	23	165	112	7314,82	3708,22	42776,7	17944,19
Jul.	28	24	193	136	4342,12	4387,23	47118,82	22331,42
Ago.	48	17	241	153	7814,98	5118,25	54933,8	27449,67

Fonte: Prefeitura Municipal de São João del-Rei – Departamento de Obras

No mês de agosto de 2003 foram aprovadas 17 plantas, totalizando 153 plantas aprovadas no ano, registrando-se um número menor em relação ao ano anterior (241).

A área total das plantas aprovadas no mês de agosto foi 5.118,25 m<sup>2</sup> levando o acumulado de 2003 a 27.449,67m<sup>2</sup>. Este número, todavia, é muito inferior ao total acumulado no ano passado, que foi de 54.933,80 m<sup>2</sup>.

## 5 - ESTATÍSTICAS SOCIAIS E DEMOGRÁFICAS

**TABELA 13 – SEGURO DESEMPREGO EM SÃO JOÃO DEL-REI E REGIÃO (\*)**

Meses	Seg. desemprego: nº de requerimento		variação do nº requerimentos			emissão de CTPS (1ª via)		variação em relação (%)		ofertas de emprego	
	2002	2003	mês ant.	ano ant.	igual per. Ant.	2002	2003	mês ant.	ano ant.	2002	2003
Jun.	209	173	-38,43	-17,22	-1,77	213	210	-27,08	-1,41	48	47
Jul.	185	203	17,34	9,73	-0,44	215	234	11,43	8,84	53	69
Ago.	138	178	-12,32	28,99	1,91	182	241	2,99	32,42	52	63

Fonte: SINE/SETAS – São João del-Rei; (\*) Inclui: Tiradentes, Prados, Itutinga, Ritópolis, Nazareno, Piedade do Rio Grande, Madre de Deus de Minas, Cel. Xavier Chaves e Resende Costa

(+) Estimativas obtidas por modelos de alisamento exponencial

Conforme informações do Sine/Setas, o número de requerimentos do seguro-desemprego no mês de agosto de 2003 foi de 178, apresentando queda de 12,32% em relação a julho de 2003. Comparando o mês de agosto de 2003 com agosto do ano anterior houve acréscimos de 28,99% e de 1,91% dos oito primeiros meses deste ano com o mesmo período do ano de 2002.

Foram emitidas 241 Carteiras de Trabalho e Previdência Social no mês de agosto de 2003, apresentando acréscimos de 2,99% em relação ao mês passado e de 32,42% em relação a agosto de 2002. O número de vagas ofertadas foi de 63.



**TABELA 14 – EMPREGO FORMAL<sup>1</sup> EM SÃO JOÃO DEL-REI – 2002/2003**

Meses	Total de Admissões		Total de Desligamentos		Admitidos – Desligados	
	2002	2003	2002	2003	2002	2003
Mai.	427	331	378	407	49	-76
Jun.	349	354	296	292	53	62
Jul.	398	315	371	410	27	-95
Total	2741	2799	2460	2771	281	28

Fonte: Ministério do Trabalho e Emprego/CAGED.

<sup>1</sup>:Trabalhadores registrados em estabelecimentos com mais de quatro empregados com carteira assinada.

O período de janeiro a julho de 2003 apresenta um saldo maior de admissões (2799) do que desligamentos (2771) de empregados no município, ocasionando um acréscimo de 28 postos de trabalho. Isso representa um acréscimo de 0,26% em relação ao nível de emprego com carteira assinada em 1º de janeiro de 2003, que foi de 10.576 trabalhadores.

**TABELA 15 - NASCIMENTOS, CASAMENTOS E ÓBITOS - SJDR - 2002/2003**

Evento	Total 2002	1º trimestre/03	2º trimestre/03
Nascidos vivos	1149	291	298
Casamentos	367	81	79
Óbitos	737	157	185
Óbitos fetais	34	8	3
Óbitos < 1 ano	32	7	3
Óbitos 1 – 4 anos	5	1	3
Óbitos 5 - 19 anos	7	4	5
Óbitos 20 – 49 anos	135	32	45
Óbitos >50 anos	560	113	129
Mortalidade Infantil (por mil)	26		

Fonte: Cartório de Registro Civil

## 7 - INDICADORES NACIONAIS

**TABELA 16 – INDICADORES NACIONAIS – 2003**

indicador (%) / meses	Jan.	Fev.	Mar.	Abr.	Mai	Junho	Julho	Agosto
TR	0,4878	0,4116	0,3782	0,4184	0,4650	0,4166	0,5465	0,4038
POUPANÇA	0,9902	0,9137	0,8801	0,9205	0,9673	0,9187	1,0492	0,9058
INPC/IBGE	2,47	1,46	1,37	1,38	0,99	(0,06)	0,04	0,18
IGP-DI/FGV	2,17	1,59	1,66	0,41	(0,67)	(0,70)	(0,20)	0,62
IGP-acum./FGV	2,17	3,80	5,52	5,96	5,25	4,51	4,31	4,96
ICV/DIEESE	2,92	1,35	1,06	1,39	0,24	(0,26)	0,35	(0,15)
IPCA/IBGE	2,25	1,57	1,23	0,97	0,61	(0,15)	0,20	0,34
INCC/FGV	1,51	1,39	1,38	1,31	2,84	1,05	0,99	1,44

Fonte: TR = Taxa Referencial; IGP = Índice Geral de Preços; INPC = Índice Nacional de Preços ao Consumidor; IGP-DI/FGV = Índice Geral de Preços, Fundação Getúlio Vargas; ICV = Índice do Custo de Vida, DIEESE = Departamento Intersindical de Estatística e Estudos Sócio-Econômicos; IPCA/IBGE = Índice de Preços ao Consumidor Amplo, Instituto Brasileiro de Geografia e Estatística; INCC/FGV = Índice Nacional de Construção Civil, Fundação Getúlio Vargas.

### Finanças em 18 prefeituras mineiras

Aluizio Barros  
Professor do Departamento de  
Ciências Econômicas

Nas aulas de Economia do Setor Público, alunos do 5º período do Curso de Economia de nossa UFSJ analisaram as finanças públicas de 2002 em 18 municípios da região. O quadro abaixo resume algumas informações que obtiveram, enfrentando em muitos casos a má vontade de funcionários das prefeituras procuradas, o que é, no mínimo, estranho uma vez que existe a obrigação legal de divulgar as contas públicas. Felizmente, as relações do Departamento de Ciências Econômicas da UFSJ com a Prefeitura Municipal de São João del-Rei têm sido amistosas e produtivas.

<u>Município</u>	<u>População (ano 2000)</u>	<u>Receita própria Por habitante</u>	<u>Gasto do legislativo por habitante</u>
S. J. del-Rei	78.576	R\$ 63	R\$ 9,26
Lavras	78.758	R\$ 137	R\$ 18,16
Barbacena	113.947	R\$ 80	--
Cons. Lafaiete	102.417	R\$ 76	R\$ 12,83
Mariana	46.710	R\$ 130	R\$ 25,81
18 municípios (média)		R\$ 64,51	R\$ 19,21

O gasto do legislativo por habitante indica o quanto custa para o cidadão os serviços da Câmara de Vereadores do município. Entre os dezoito municípios analisados, a Câmara de Vereadores de São João del-Rei apresenta o menor custo por habitante, R\$ 9,26, ou seja, metade do que se gasta na vizinha cidade de Lavras (R\$ 18,16). Antes que os ilustres edis sanjoanenses se apressem em elevar seus subsídios, é importante dizer que Lavras consegue uma arrecadação própria (receitas correntes menos transferências correntes dos governos federal e estadual) duas vezes maior do que São João del-Rei. A renda per capita (renda total dividida pela população) mensal de Lavras no ano 2000 foi de R\$ 347,09, e em SJ del-Rei de R\$ 277,29, segundo dados do IBGE.

A receita própria per capita de uma prefeitura (IPTU e ISS) depende fundamentalmente de três variáveis: a renda per capita, o grau de urbanização e a capacidade de arrecadar da prefeitura.