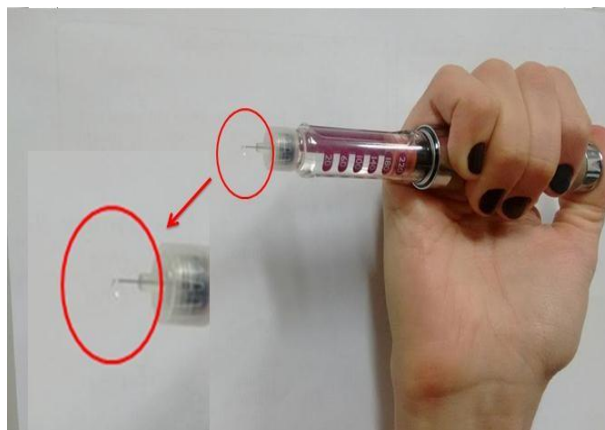
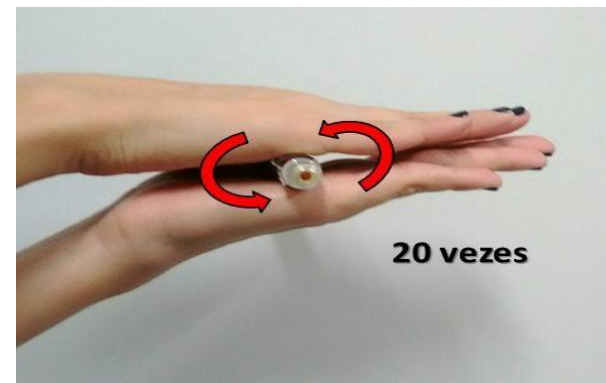




É essencial regular a caneta antes de cada aplicação.



A garantia da caneta adequadamente regulada é a saída de um jato de insulina da agulha.

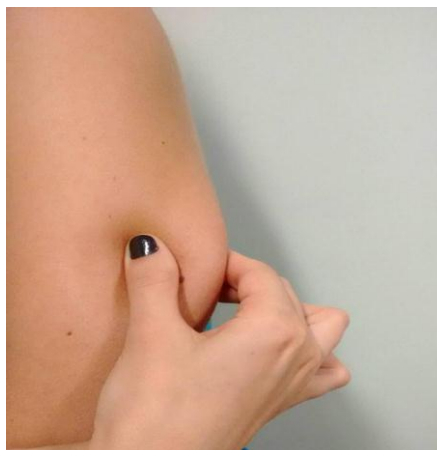


Em caso de insulina NPH ou em suspensão (turva), rolar a caneta com o refil entre as palmas das mãos por 20 vezes.

INJEÇÃO DA DOSE



Gire o seletor de dose para determinar a dose.



Faça a prega cutânea utilizando apenas três dedos.



Aplique a insulina com o polegar sobre o botão injetor. Conte até 10 para soltar o botão e retirar a agulha da pele.

Caneta de insulina – Orientações

A caneta deve ser armazenada à temperatura ambiente e **NUNCA** dentro da geladeira.
O refil de insulina ficar armazenado na geladeira até começar a ser utilizado.
Mantenha sua caneta longe de umidade, poeira, temperaturas acima de 25°C e do contato direto com a luz solar.
Tenha sempre uma caneta ou seringa de reserva para a aplicação da insulina.

HOSPITAL

RISOLETA TOLENTINO NEVES

Rua das Gabirobas, nº 1 – Vila Clóris
Belo Horizonte – MG
www.hrtn.fundep.ufmg.br
(31) 3459-3478

Elaborado por Mariana Colen de Oliveira e
Gabrielle Kefren Gomes (acadêmicas de Farmácia)

LOCAIS DE APLICAÇÃO DE INSULINA

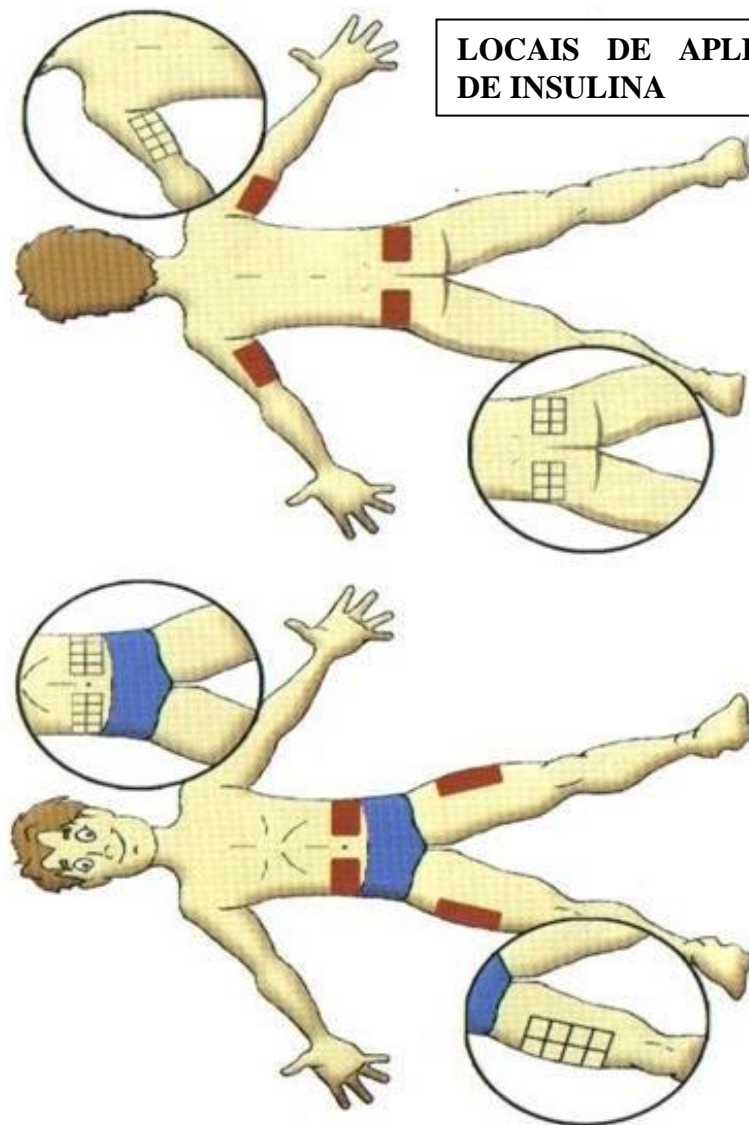


Imagem retirada de Diabetic Center. Formas de Aplicação – locais de aplicação e tamanho da agulha. Disponível em <http://www.diabetescenter.com.br/portaldiabete/formas-de-aplicacao-locais-de-aplicacao-e-tamanho-da-agulha/>