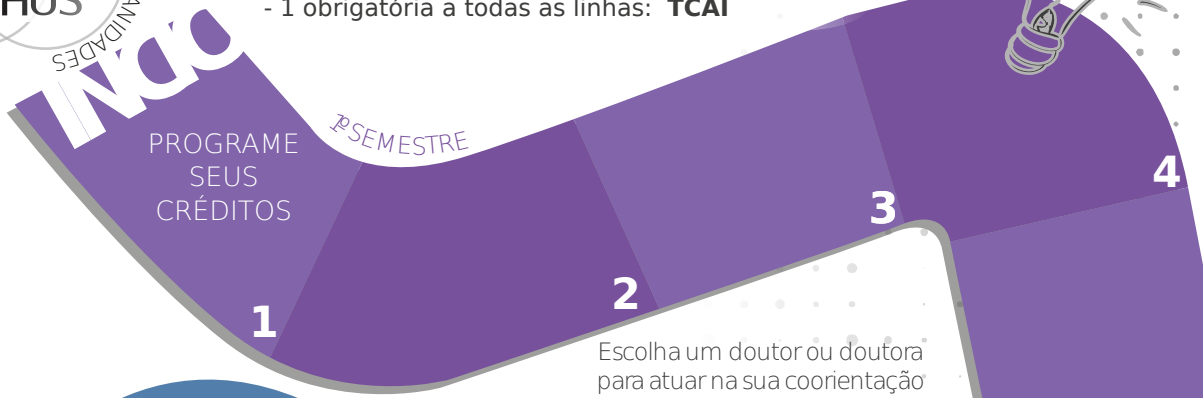
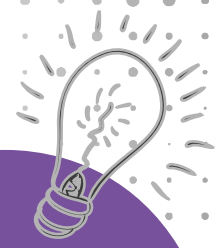


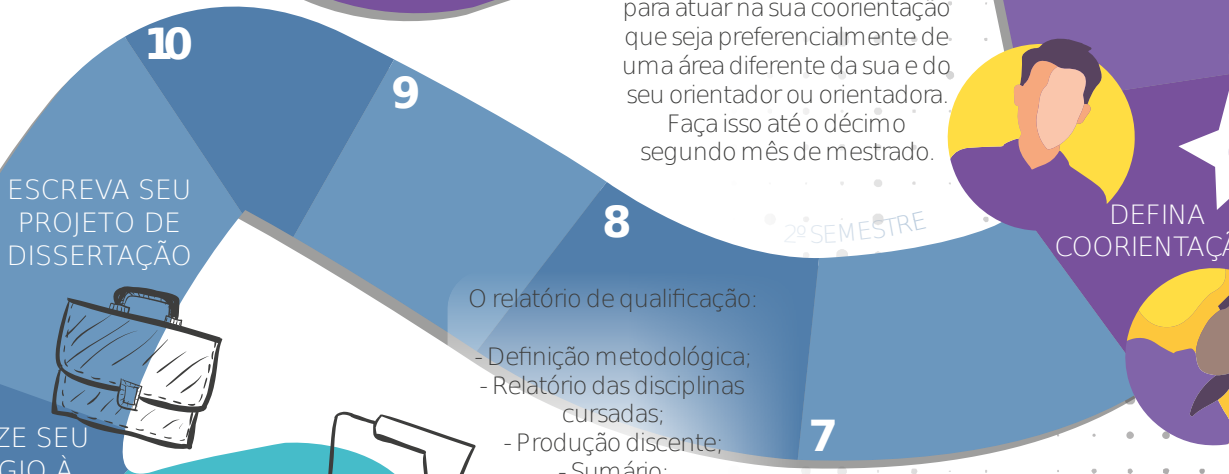


Você tem 4 semestres para cumprir 28 créditos.
28 créditos = 7 disciplinas de 60h
Estas disciplinas podem ser cursadas em qualquer semestre como no começo do curso (4, 3, 0, 0) ou ao longo do curso (2, 2, 2, 1).

- 3 optativas/eletivas/isoladas: **SPT2** ou **TVAI1** ou **TVAI2**
- 3 obrigatórias da linha: **TP** ou **TVI** ou **SPT1**
- 1 obrigatória a todas as linhas: **TCAI**



Qualquer discente pode fazer estágio à docência. Obrigatório para bolsistas! Neste caso, deve ocorrer antes da qualificação



REALIZE SEU ESTÁGIO À DOCÊNCIA

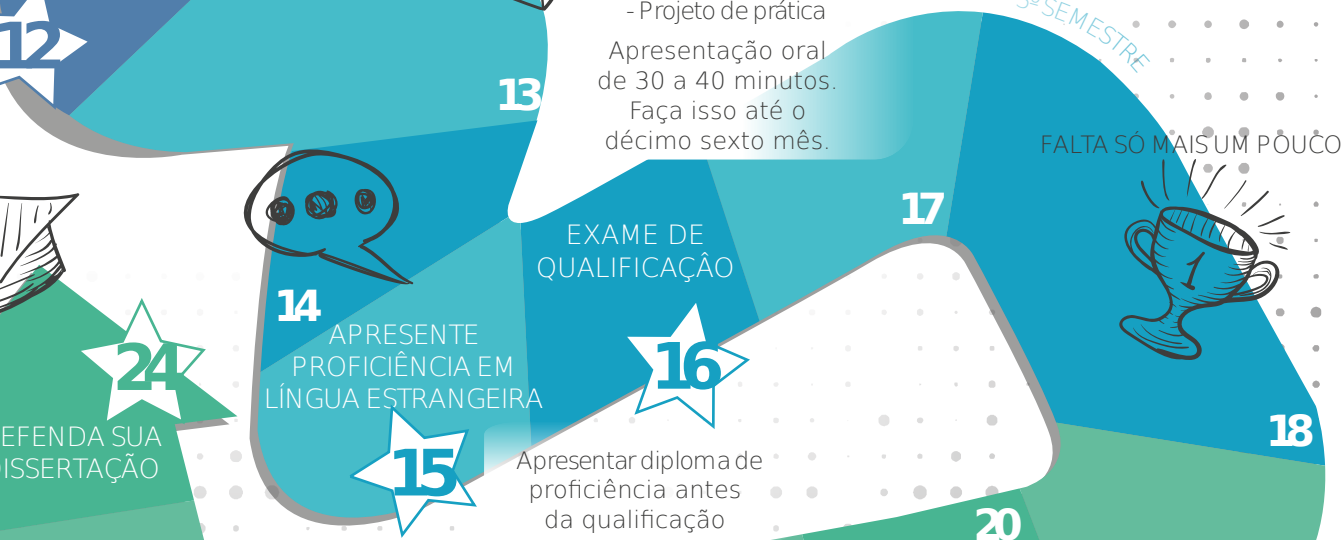
ESCREVA SEU PROJETO DE DISSERTAÇÃO

DEFINA COORIENTAÇÃO

O relatório de qualificação:

- Definição metodológica;
- Relatório das disciplinas cursadas;
- Produção discente;
- Sumário;
- Um capítulo da dissertação;
- Projeto de prática

Apresentação oral de 30 a 40 minutos. Faça isso até o décimo sexto mês.



REALIZE SEU ESTÁGIO À DOCÊNCIA

ESCREVA SEU PROJETO DE DISSERTAÇÃO

EXAME DE QUALIFICAÇÃO

APRESENTE PROFICIÊNCIA EM LÍNGUA ESTRANGEIRA

FALTA SÓ MAIS UM POUÇO!



DEFENDA SUA DISSERTAÇÃO

Apresentar diploma de proficiência antes da qualificação

23

24

APRESENTE PROFICIÊNCIA EM LÍNGUA ESTRANGEIRA

16

17

18

23

24

APRESENTE PROFICIÊNCIA EM LÍNGUA ESTRANGEIRA

16

17

18

22

21

20

19

22

21

20

19



4º SEMESTRE

ESCREVE, ESCRÊVE, ESCRÊVE...

Atenção! Seu mestrado não é um jogo nem uma competição. Aproveite seu mestrado para participar de espaços de troca, grupos de pesquisa, arte e extensão, discuta sua pesquisa e seu processo com os colegas, participe de trabalhos coletivos, congressos, artigos coletivos, e faça do seu mestrado uma construção integrativa.

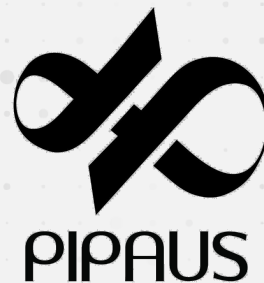
Data							
Docente(s)							
Disciplina							
Sigla							

		Data da matrícula
+ 12 meses		Definir projeto de dissertação
+ 3 meses		Marcar exame de qualificação Proficiência em línguas Estágio docente
+ 30 dias		Exame de qualificação
+ 8 meses		Marcar banca final
+ 30 dias		Defesa da dissertação
+ 45 dias		Entregar versão final da dissertação

Guia PIPAUS



De ingressante a mestre(a) em 24 meses



Programa Interdepartamental de Pós
Graduação
Interdisciplinar em Artes, Urbanidades e
Sustentabilidade

Coordenação: pipaus@ufsj.edu.br
Secretaria: secretariapipaus@ufsj.edu.br

Telefone: (32) 3379- 4976

Campus Tancredo Neves (CTAN)
Sala 1.11 - Prédio Central
Av. Visconde do Rio Preto, s/n (Km 02)
Bairro: Colônia do Bengo
São João del Rei (MG)
CEP 36301-360

Discente
Orientador(a)
Coorientador(a)
Linha de pesquisa
Número de matrícula