



CARTILHA DE CURSO

DOMINANDO PLANILHAS (Básico/Intermediário)



Objetivo: Capacitar Servidores da UFSJ a desempenharem com eficiência algumas das possibilidades que as planilhas eletrônicas nos oferecem.

Público Alvo: Servidores, Técnicos e Docentes, que precisem conhecer ou desenvolver competência em Planilhas.

Carga horária: 48 horas

Nº de vagas: 20

Período de realização: 30/05 a 08/06 de 2022

Modalidade: Online

Instrutores: Misael Wesley Andrade

Organização: SESED/DIDEP/PROGP

PROGP

**PRÓ-REITORIA DE GESTÃO E
DESENVOLVIMENTO DE
PESSOAS**



DOMINANDO PLANILHAS BÁSICO INTERMEDIÁRIO



PROGP

**PRÓ-REITORIA DE GESTÃO E
DESENVOLVIMENTO DE
PESSOAS**

Ementa

Curso: Planilhas Eletrônicas - WPS Spreadsheets Básico, Intermediário

Objetivo

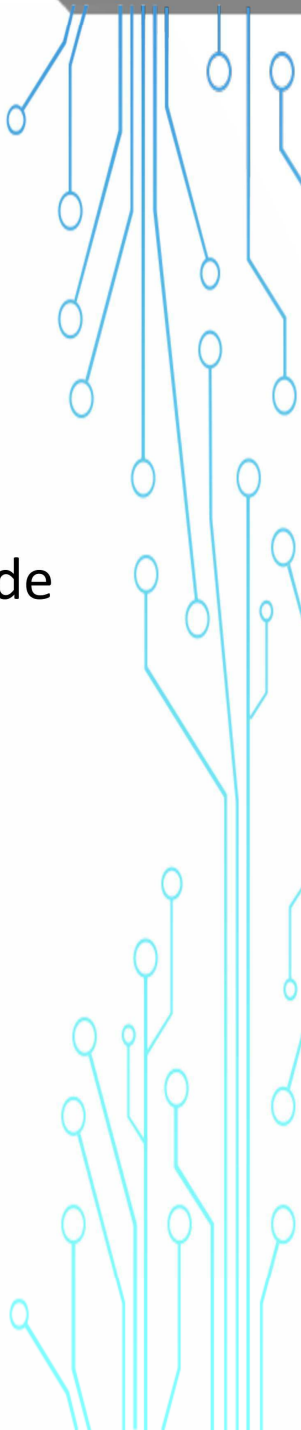
Capacitar Servidores da UFSJ a desempenharem com eficiência as possibilidades que as planilhas eletrônicas nos oferecem, desde o nível básico até o intermediário.

Ao final do curso, o servidor deverá ser capaz de desenvolver planilhas, que auxiliarão em qualquer gerenciamento de dados. Aprimorando o aproveitamento do tempo e garantindo que a cada vez menos erros ocorram, tornando os resultados mais precisos e dinâmicos.

Público Alvo

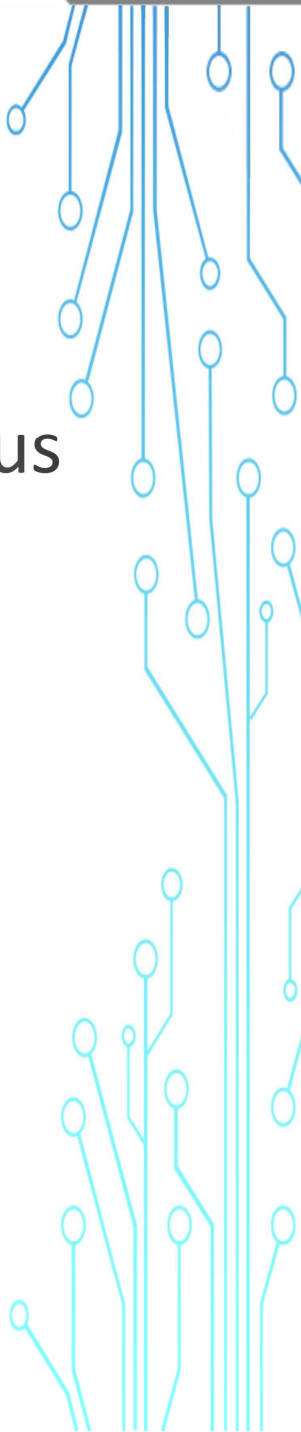
O público principal será formado por Servidores, Técnicos e Docentes, que precisem conhecer ou desenvolver competência em Planilhas.

Carga Horária: 48 horas Contato e Matrículas: sesed@ufsj.edu.br Pré-requisito: Ser Servidor Ativo UFSJ



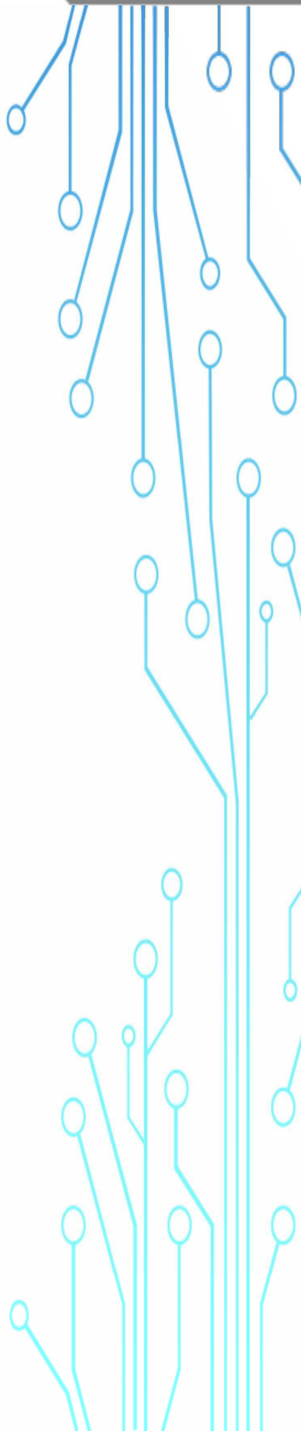
Conteúdo Programático

- 1- O que são planilhas eletrônicas
- 2- Pré-Conceito
- 3- Editor de Planilhas que utilizaremos
- 4- O editor do WPS e do Calc, com suas respectivas diferenças. Guias, Menus, sub menus
- 5- Criando uma nova Planilha
- 6- Salvando Trabalho e conhecendo os Formato de Arquivos de Planilhas
- 7- Selecionando Células, Linhas ou Colunas
- 8- Preenchimento automático
- 9- Ajustando o tamanho da Linha ou da Coluna
- 10- Ocultar Linhas ou Colunas
- 11- Tipo de Dados e Alinhamento
- 12- Alinhamento dos Dados



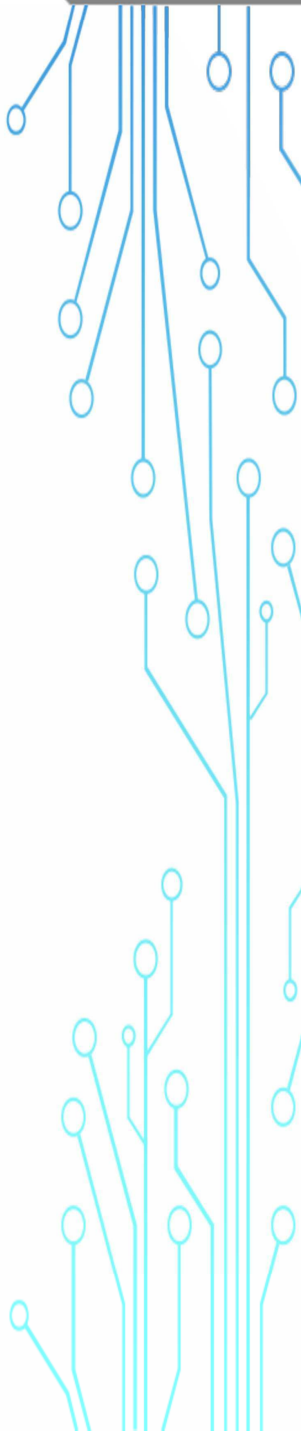
Conteúdo Programático

- 13- Quebras de Texto de uma Célula
- 14- Mesclagem de Células
- 15- Classificação de Dados
- 16- Filtro
- 17- Renomeando Planilhas
- 18- Criando uma cópia de planilha
- 19- Congelando Linhas ou Colunas
- 20- Formatando planilhas
- 21- Imprimindo e exportando planilha
- 22- Localizando e Substituindo Dados
- 23- Fórmulas e Funções
- 24- Iniciando o uso de fórmulas com a função SOMA



Conteúdo Programático

- 25- Utilizando funções
- 26- Função SE
- 27- Funções Aninhadas
- 28- Conhecendo a função “MÉDIA”, e ANINHANDO-a com uma “SE”
- 29- Fórmula de Matriz (reduzindo dependências de outras fórmulas)
- 30- Formatação Condicional
- 31- Função CONT.SE
- 32- Função CONT.SES
- 33- Função SOMASE
- 34- Função ÉERRO e ÉERROS
- 35- Funções E e OU
- 36- Função PROCV e PROCH



Conteúdo Programático

- 37- Função ESCOLHER
- 38- Função PROC
- 39- Função INDICE
- 40- Função CORRESP
- 41- Função SUBSTITUIR
- 42- Função PESQUISAR
- 43- Função PROCURAR
- 44- Função CONCATENAR
- 45- Funções DATA e HORA
- 46- Ferramenta Colar Especial
- 47- Teclas de Atalho
- 48- Referencias

