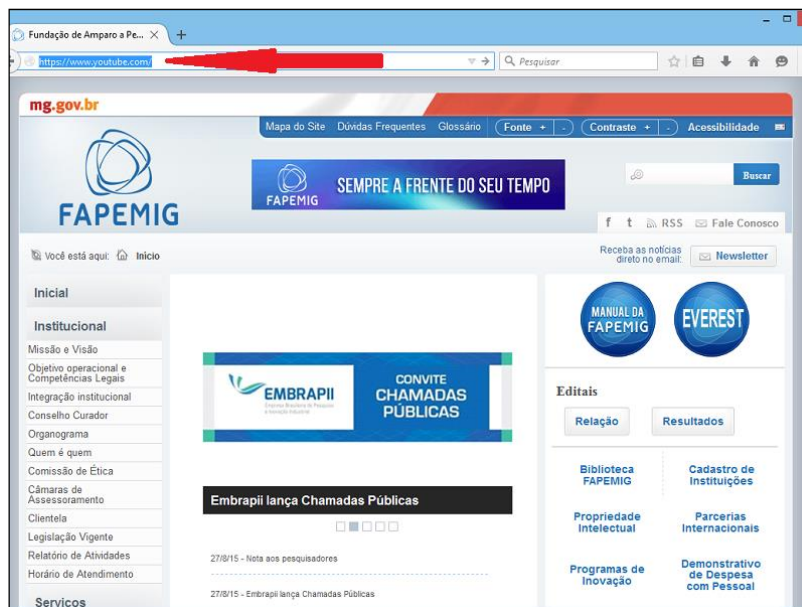


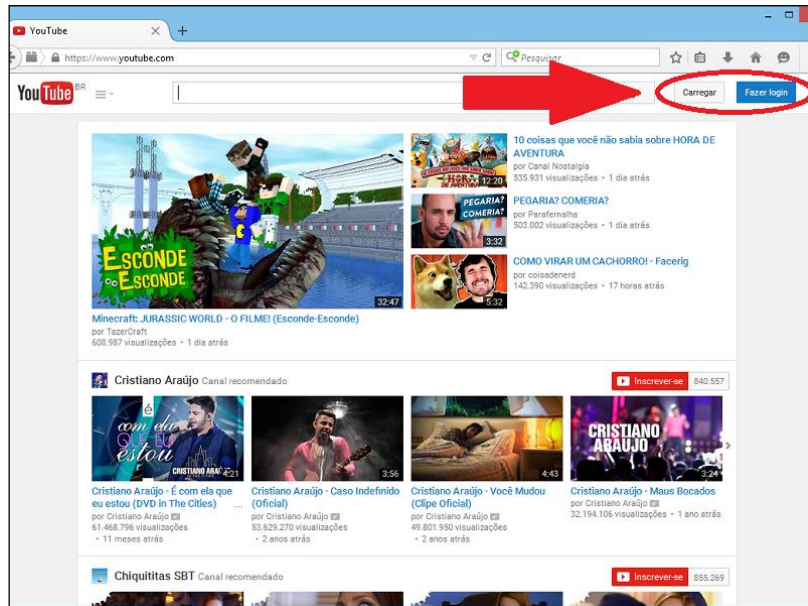
TUTORIAL

Como hospedar e compartilhar o *pitch* utilizando o YouTube

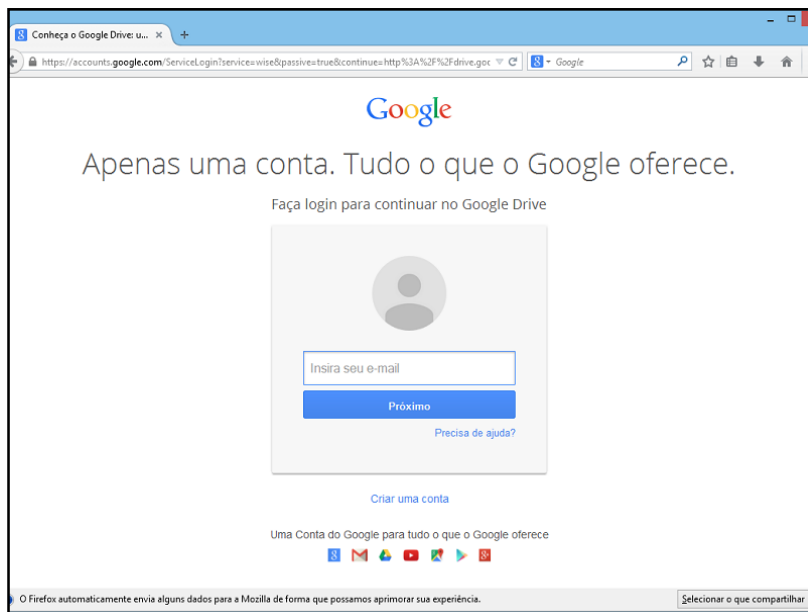
1. Digite o endereço <https://www.youtube.com/> na barra de navegação de seu *browser*



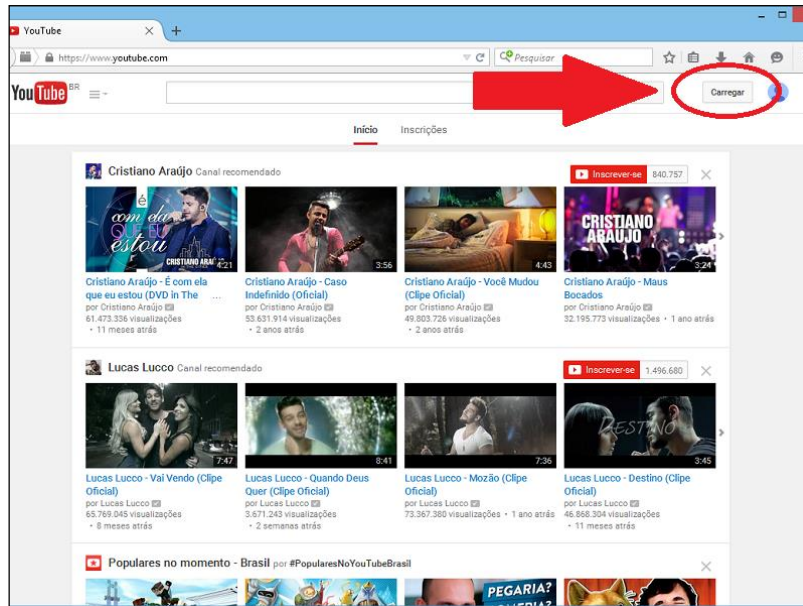
2. Clique em “Fazer login”, localizado no canto superior direito da tela



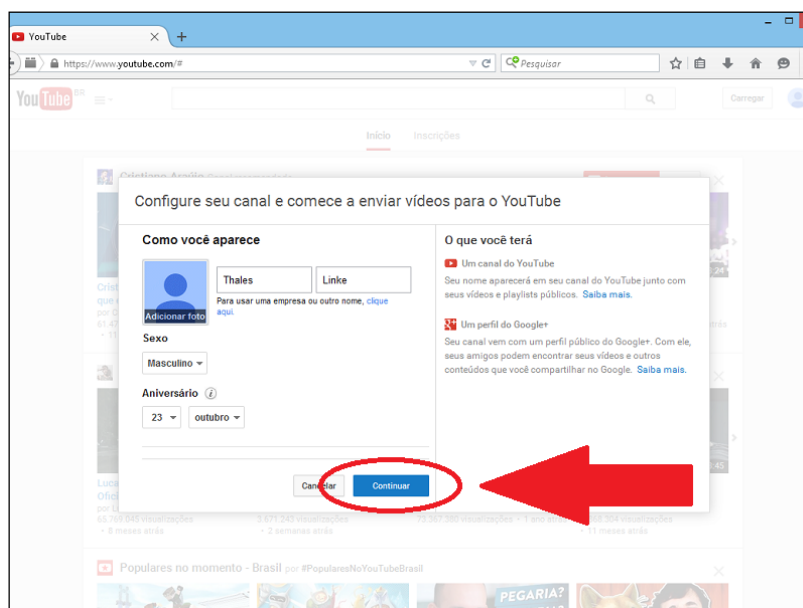
3. Efetue *login* na sua conta Google



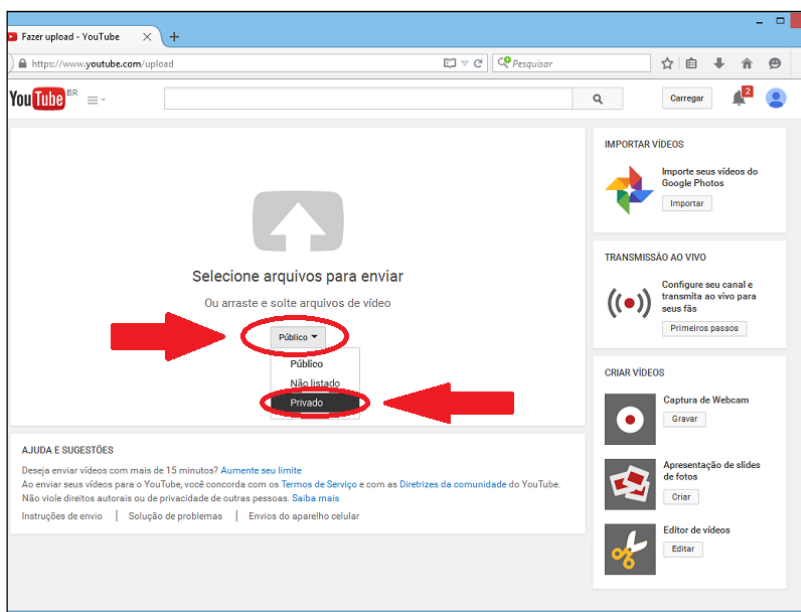
4. Clique em “Carregar”, localizado no canto superior direito da tela



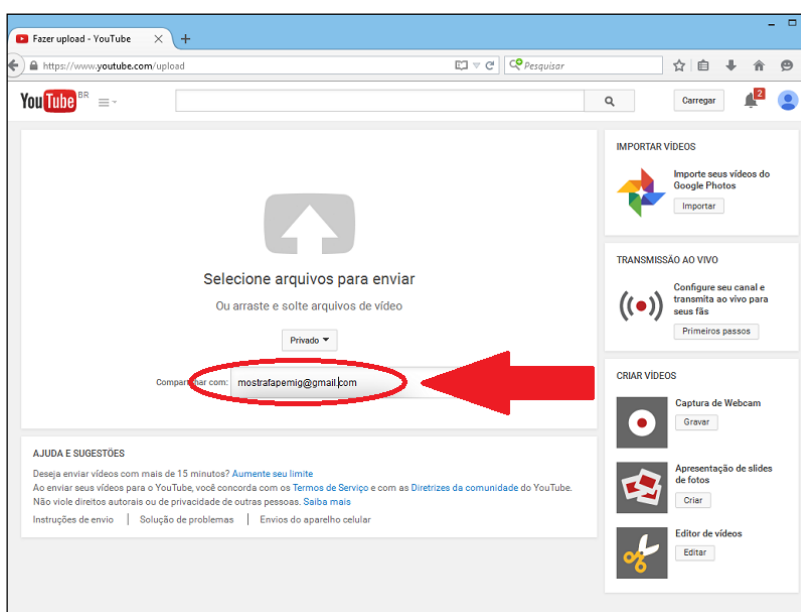
5. Preencha o formulário de configuração do canal e clique em “Continuar”
(caso esta conta já tenha um canal no YouTube, desconsidere este passo)



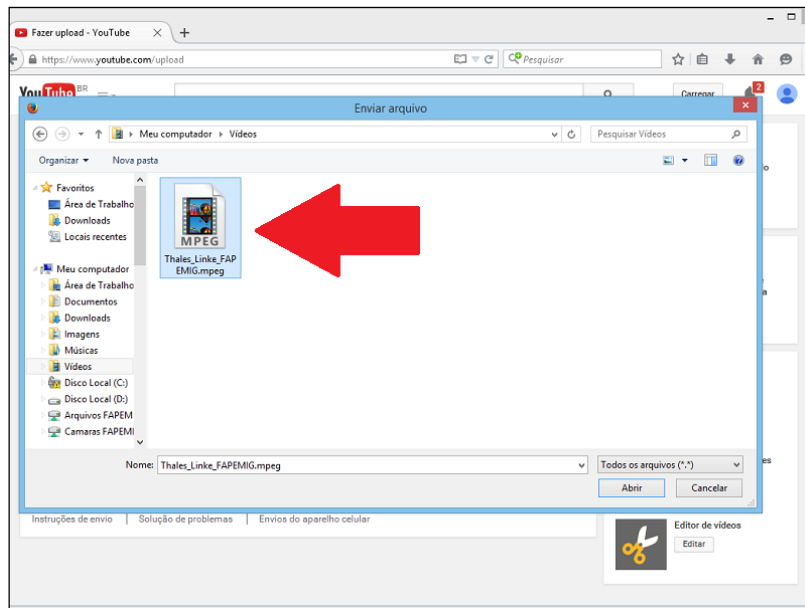
6. Antes de selecionar o arquivo, clique em “Público” e selecione a opção “Privado”



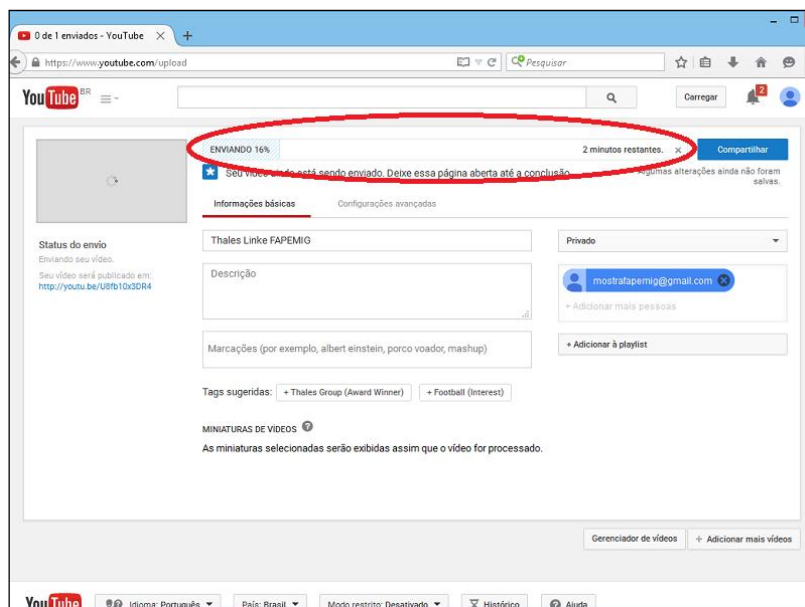
7. Uma vez selecionada a opção “Privado”, insira no campo indicado o e-mail mostrafapemig@gmail.com



8. Clique em “Selecione arquivos para enviar” e selecione o arquivo do *pitch* em seu computador



9. Aguarde o *upload* e processamento do arquivo



10. Uma vez devidamente hospedado e processado o arquivo, clique em “Compartilhar”

