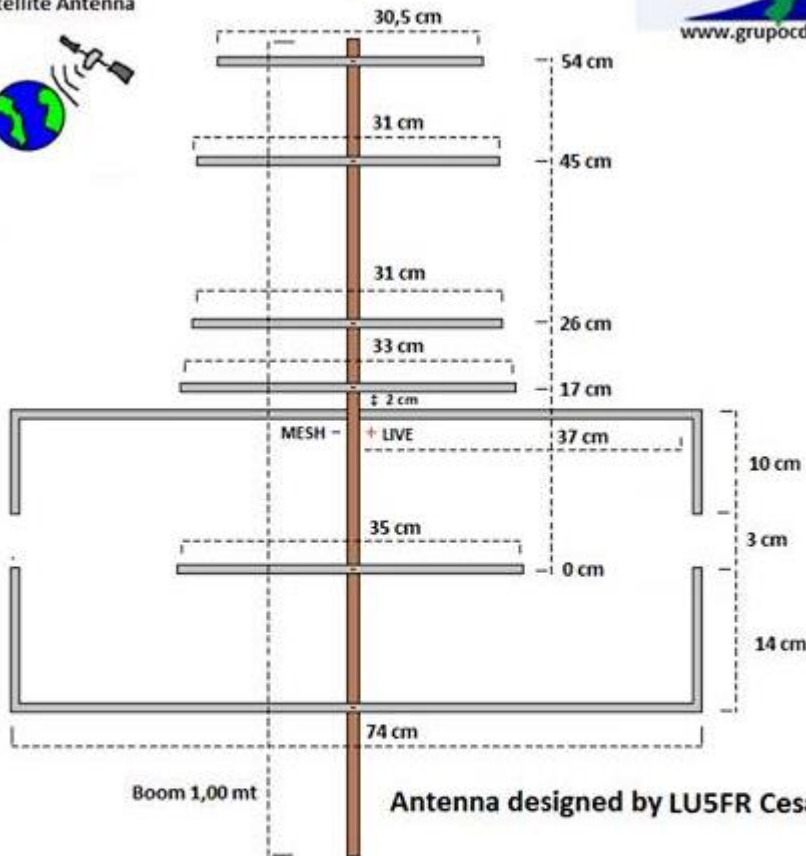




PY2VTC - Rafael
Satellite Antenna



ANTENA DUAL BAND VHF/UHF MOXON / YAGI



Antenna designed by LU5FR Cesar

Assembly

Boom using insulating material that project use half of 1/2 inch PVC pipe may be used but wood.

The elements are aluminum welding rods, but can be used brass rod.

First is mounted Yagi UHF, and then be assembled Moxon VHF.

It is used only one cable plugged into Moxon VHF, UHF Yagi works by inductance.

1º Materiais



Varetas de Solda, encontrada em casas de material de construção.



Conectores também encontrados em casa de material de construção.(Foi aproveitado somente a parte condutora e o plástico jogado fora).



Cano pvc, 0,5 pol com 1 metro de comprimento.



Adaptador e conector. Ambos necessários para ligar a antena no baofeng-uv82.

Ambos encontrados na internet:

Adaptador : <https://produto.mercadolivre.com.br/MLB-890832806-adaptador-sma-fmea-uhf-fmea-pradio-ht-boafeng-uv-5r-739- JM?quantity=1>

Conector: <https://produto.mercadolivre.com.br/MLB-770355531-adaptador-mini-uhf-femea-p-uhf-macho-novo-radio-vhf-uhf- JM?quantity=1>

2º Montagem



Varetas serradas e encaixadas seguindo as medidas e distancias do projeto. Cola quente foi utilizada para fixa-las.



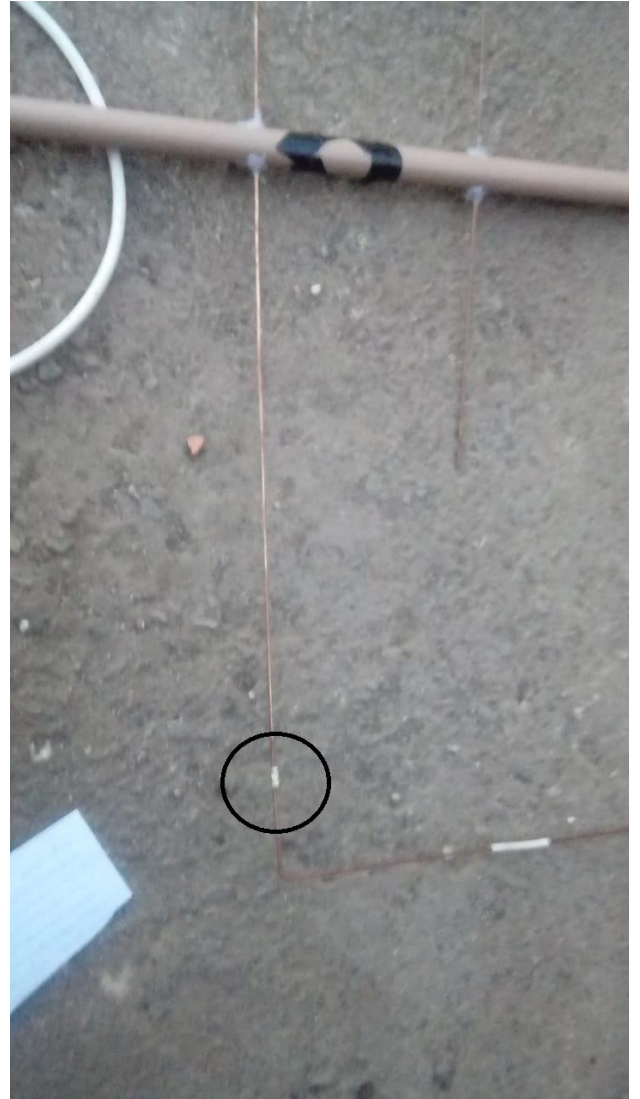
Orifício realizado com um ferro de solda que será utilizado para conexão do cabo coaxial com as varetas.



Cabo coaxial já conectado, a malha se conectou na esquerda e o fio de cobre na direita.



Como as varetas se encaixam nos conectores.



Conexão necessária, pois a vareta em seu tamanho original não foi o suficiente.



Foi utilizada aquela parte branca interna do cabo coaxial para garantir o distanciamento de 3 cm como previsto no projeto. (O fio de cobre que ali estava originalmente foi retirado com o auxílio de um alicate).



Antena finalizada.